

Gestionnaire accueil (f/h) – Bibliothèque Henri-Piéron

REJOINDRE L'UNIVERSITÉ PARIS CITE

Ancrée au cœur de la capitale, l'université Paris Cité figure parmi les établissements français et internationaux les plus prestigieux grâce à sa recherche de très haut niveau, ses formations supérieures d'excellence, son soutien à l'innovation et sa participation active à la construction de l'espace européen de la recherche et de la formation.

Cadre de l'offre d'emploi

Catégorie C

Emploi-type Bibliofil

Agent des bibliothèques

Date souhaitée de prise de fonction

1/9/2026

Date souhaitée de fin de contrat

31/8/2027

Localisation du poste

Bibliothèque Henri-Piéron

71, avenue Édouard-Vaillant

92100 BOULOGNE-BILLAN COURT

Quotité de travail %

100%

Personne(s) à contacter

thierry.lesage@u-pariscite.fr

Labellisée Idex depuis mars 2018, l'université Paris Cité s'appuie sur ses enseignants, ses chercheurs, ses enseignants-chercheurs, ses personnels administratifs et techniques, ses étudiants, pour développer des projets scientifiques à forte valeur ajoutée, et former les hommes et les femmes dont le monde de demain a besoin.

Des sciences exactes et expérimentales aux sciences humaines et sociales, en passant par la santé, l'université Paris Cité a fait de l'interdisciplinarité un marqueur fort de son identité. Elle compte aujourd'hui 64 000 étudiants, 7 500 personnels, 138 laboratoires, répartis au sein de ses trois grandes Facultés en Santé, Sciences et Société et Humanités et de l'institut de physique du globe de Paris.

Rejoindre l'université Paris Cité c'est faire le choix de l'exigence et de l'engagement au service de valeurs fortes ; celles du service public, de la rigueur scientifique et intellectuelle, mais aussi de la curiosité et de l'ouverture aux autres et au monde.

PRÉSENTATION DE LA DIRECTION/STRUCTURE D'ACCUEIL DU POSTE

PRÉSENTATION DE LA STRUCTURE

Sous l'égide du Directeur général des services de l'université Paris Cité (UPCité), la **DGDBM (Direction générale déléguée aux bibliothèques et musées)** met en œuvre la stratégie de l'établissement en matière de bibliothèques, archives scientifiques et musées :

– sur le plan de la diffusion des savoirs, un engagement fort en matière de Science ouverte et de dialogue sciences-société

– une attention particulière portée à la valorisation du patrimoine et de la production scientifiques de l'établissement, éléments d'excellence d'Université Paris Cité, et enjeux de rayonnement international

– une politique innovante de service conçue en co-design avec les usagers, qui implique le développement d'une culture de l'évaluation

Issue de la fusion de la BIUS (Bibliothèque interuniversitaire de santé) et des SCD des universités fondatrices Paris Descartes et Paris Diderot, la DGDBM d'Université Paris Cité se compose de 16 bibliothèques intégrées et d'un musée (voir implantations en annexe), collaborant avec 4 bibliothèques associées. Son action s'appuie sur plus de 250 agents et un budget annuel de plus de 7 M€.

La Bibliothèque Henri-Piéron est rattachée au pôle Sciences Sociétés Humanités de la DGDBM et implantée sur le site universitaire de Boulogne-Billancourt, au cœur de l'Institut de psychologie du même nom. Dotée de 500 places de lecture et de collections labellisées en psychologie, elle dessert en premier lieu les étudiants et laboratoires de l'Institut mais contribue aussi au développement de services mutualisés pour la recherche en étant partenaire des programmes CollEx Persée depuis leur création (plan de conservation partagé, numérisation, sauvegarde d'archives et d'instruments de recherche...).

MISSIONS ET ACTIVITÉS

Missions du poste

- Délivrer aux publics des services de qualité (environ 50 % ETP)
- Participer à l'organisation et à la coordination des activités d'accueil et services aux publics (environ 35 % ETP)
- Participer à la gestion dynamique et à la mise à disposition des collections (environ 15 % ETP)

Descriptif des principales activités

Délivrer aux publics des services de qualité

- Informer, renseigner et orienter les usagers
- Inscrire les usagers et mettre à jour leurs données personnelles
- Enregistrer les transactions de documents, communiquer des documents en accès indirect, gérer les incidents et pénalités relatifs aux transactions
- Fournir une assistance technique sur les divers équipements de la bibliothèque (notamment si les publics sont empêchés)
- Faire respecter le règlement public des bibliothèques / du musée et les règles de sécurité, assurer présence et surveillance dans les espaces publics, intervenir en cas de nécessité
- Assurer le rangement des collections en libre accès
- Mettre en œuvre les aides spécifiques aux publics empêchés et handicapés
- Participer à la gestion des services aux usagers (objets trouvés, relances en cas de retard dans la restitution des documents, mise à jour d'éléments de signalétique, etc.)
- Participer à la mise en œuvre de la démarche qualité de la DGDBM en matière d'accueil des publics
- Participer à des enquêtes de publics
- Préparer et animer des séances de formation à la maîtrise de l'information à destination des usagers

Participer à l'organisation et à la coordination des activités d'accueil et de services aux publics

- Assurer l'organisation des activités d'accueil et des services aux publics de la bibliothèque.
- Assurer la fonction de « référent accueil » : en lien avec le Pôle Bibliothèque et Vie de Campus de la DGDBM, transmettre et partager une culture commune de l'accueil, participer aux réunions inter-sites
- Assurer la gestion des plannings de service public des agents de la bibliothèque
- Participer aux réponses en ligne auprès du public pour les questions liées aux services de la bibliothèque.
- Assurer la coordination du prêt entre bibliothèques (PEB) pour la BU Piéron et pour 3 autres BU du pôle Sciences – Sociétés & Humanités (S-SH).

Participer à la gestion dynamique des collections

- Fournir un appui au développement des collections
- Participer aux opérations de désherbage, récolement, refoulement

Encadrement

Non

Niveau diplôme souhaité (facultatif)

Compétences et aptitudes professionnelles requises

Connaissances :

- Missions, organisation, publics des bibliothèques universitaires françaises ;
- Notions élémentaires sur le droit de l'information ;
- Typologie des documents ;
- Modalités de constitution, signalement, gestion dynamique et mise à disposition des collections ;
- Classification et principes de classement ;
- Principes et procédés de conservation des documents et des collections ;
- Règles de sécurité applicables aux bâtiments recevant du public, gestion des espaces et des équipements

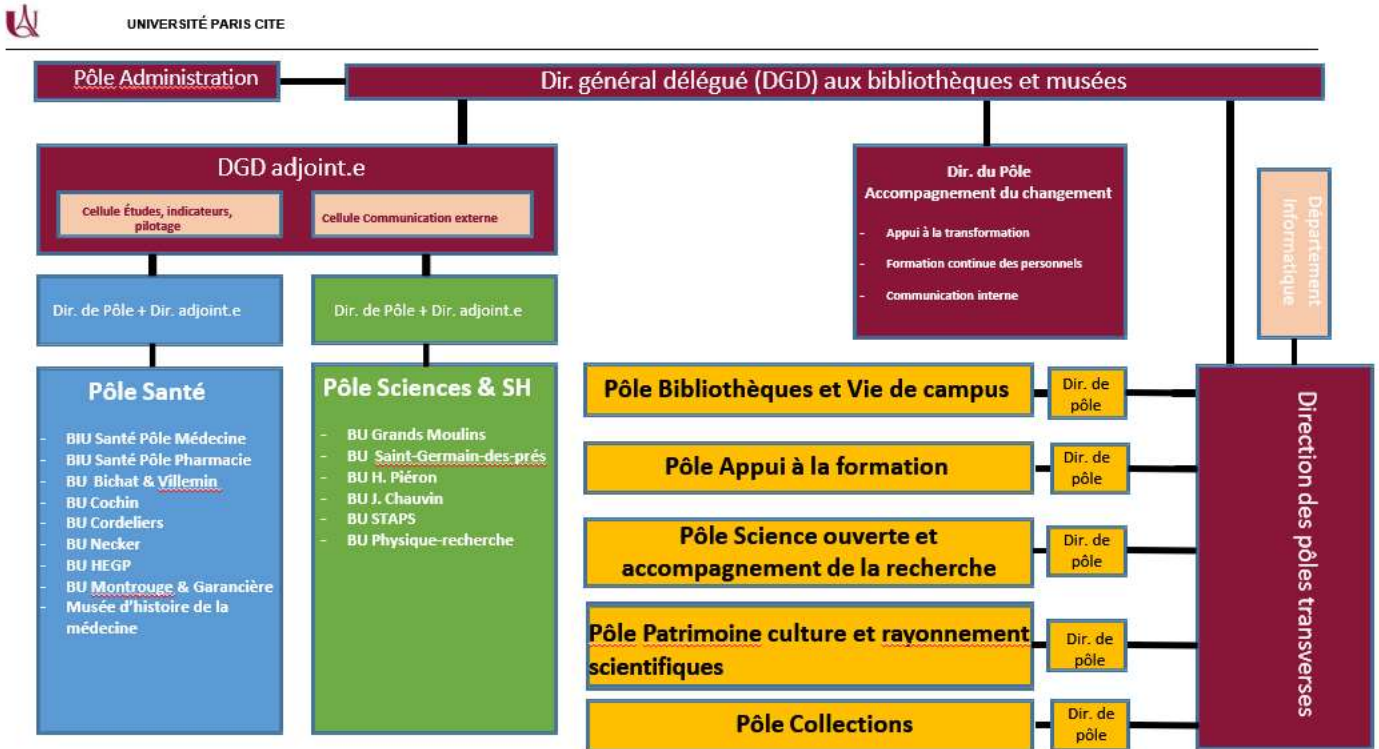
Savoir-faire :

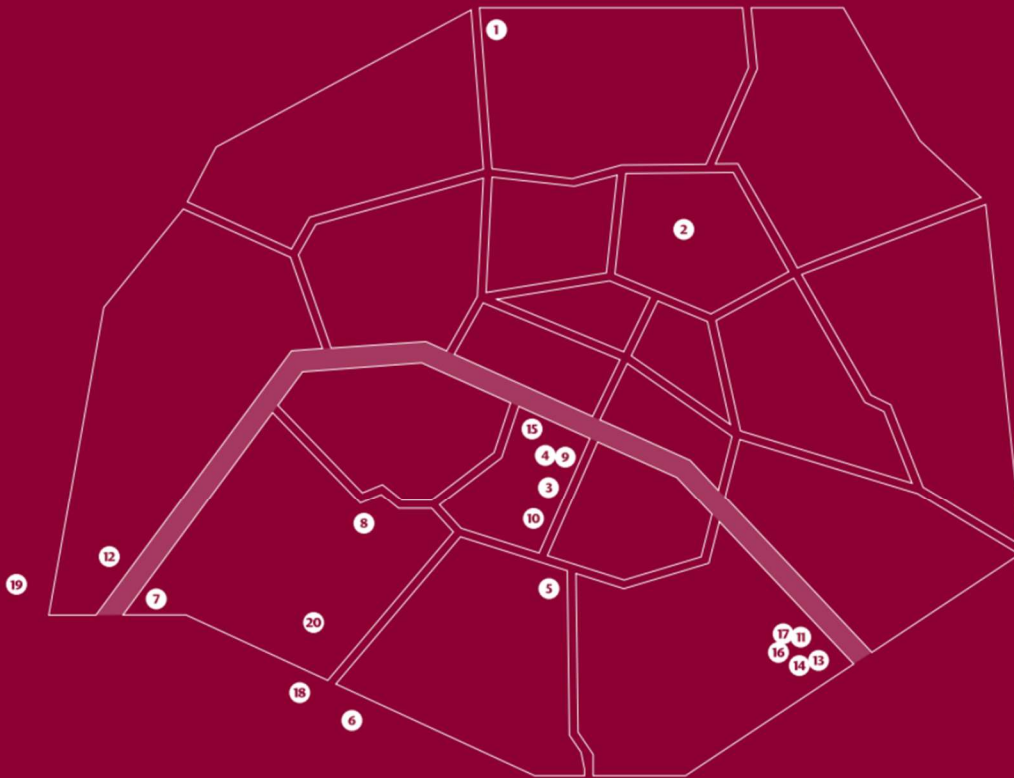
- Maîtrise des techniques d'accueil, d'orientation et de renseignement spécifiques aux bibliothèques, sur tous supports ; maîtrise des interfaces de recherche documentaire (SUDOC, Primo, bases bibliographiques spécialisées en psychologie) ; maîtrise de l'outil de gestion des questions/réponses en ligne Libanswers
- Maîtrise du Système informatique intégré de gestion des collections Alma
- Maîtrise de l'utilisation et du dépannage de 1^{er} niveau des ordinateurs et des périphériques (imprimantes, copieurs), ainsi que des automates de prêt
- Maîtrise des techniques de manutention, d'équipement et de classement des documents ; utilisation des matériels d'équipement des ouvrages (filmolux, titreuse, estampillage...) ; utilisation du logiciel d'encodage RFID et prêt
- Maîtrise de l'environnement bureautique de base (Word, Excel)
- Maîtrise de l'expression orale et écrite

Savoir-être :

- Sens du service public, attention portée à la continuité du service et à la qualité du service rendu ;
- Capacité à travailler en équipe et avec des prestataires extérieurs, aptitudes relationnelles avec le public et dans l'environnement professionnel ;
- Autonomie, discernement et sens des initiatives dans l'exercice de ses attributions ;
- Capacité d'adaptation ;
- Discrétion professionnelle

ORGANIGRAMME FONCTIONNEL DE LA DGD





Les bibliothèques de l'université Paris Cité

Le réseau compte 20 bibliothèques au service de la pédagogie et de la recherche.

SANTÉ

- 1 Bibliothèque Xavier-Bichat**
MÉDECINE - SITE BICHAT
16 rue Henri Huchard | Paris 18^e

- 2 Bibliothèque Villemain**
MÉDECINE - SITE VILLEMINE
10 avenue de Verdun | Paris 10^e

- 3 Bibliothèque Garancière**
ODONTOLOGIE - SITE GARANCIÈRE
5 rue Garancière | Paris 6^e

- 4 Bibliothèque des Cordeliers**
MÉDECINE - SITE DES CORDELIERS
15 rue de l'École de Médecine | Paris 5^e

- 5 Bibliothèque Cochin**
MÉDECINE - SITE COCHIN
24 rue du Faubourg Saint-Jacques | Paris 14^e

- 6 Bibliothèque Montrouge**
ODONTOLOGIE - SITE MONTROUGE
1 rue Maurice Arnoux | 92120 Montrouge

- 7 Bibliothèque hospitalo-universitaire de l'hôpital européen Georges-Pompidou**
MÉDECINE - HÔPITAL EUROPÉEN GEORGES-POMPIDOU
20 rue Leblanc | Paris 15^e

- 8 Bibliothèque Necker**
MÉDECINE - SITE NECKER
160 rue de Vaugirard | Paris 15^e

- 9 Bibliothèque Interuniversitaire de Santé Médecine**
SITE ODÉON
12 rue de l'École de Médecine | Paris 6^e

- 10 Bibliothèque Interuniversitaire de Santé Pharmacie**
SITE OBSERVATOIRE
4 avenue de l'Observatoire | Paris 6^e

SCIENCES

- 11 Bibliothèque des Grands Moulins**
CAMPUS DES GRANDS MOULINS
5 rue Thomas Mann | Paris 13^e

- 12 Bibliothèque de l'IUT de Paris - Rives de Seine**
SITE MIRABEAU
143 avenue de Versailles | Paris 16^e

- 13 Bibliothèque de Physique Recherche**
CAMPUS DES GRANDS MOULINS
12 rue Alice Domon et Léonie Duquet | Paris 13^e

- 14 Bibliothèque Mathématiques Informatique Recherche (MIR)**
CAMPUS DES GRANDS MOULINS
8 place Aurélie Nemours | Paris 13^e

- 15 Bibliothèque Saint-Germain-des-Prés**
CAMPUS SAINT-GERMAIN-DES-PRÉS
45 rue des Saints-Pères (bâtiment Jacob) | Paris 6^e

SOCIÉTÉS ET HUMANITÉS

- 16 Bibliothèque des Grands Moulins**
CAMPUS DES GRANDS MOULINS
5 rue Thomas Mann | Paris 13^e

- 17 Bibliothèque de l'IUT de Paris - Rives de Seine**
SITE MIRABEAU
143 avenue de Versailles | Paris 16^e

- 18 Bibliothèque Saint-Germain-des-Prés**
CAMPUS SAINT-GERMAIN-DES-PRÉS
45 rue des Saints-Pères (bâtiment Jacob) | Paris 6^e

- 19 Bibliothèque du Centre Jacques-Seebacher**
CAMPUS DES GRANDS MOULINS
9 rue Thomas Mann | Paris 13^e

- 20 Bibliothèque de l'UFR LCAO (Langues et civilisations de l'Asie orientale)**
CAMPUS DES GRANDS MOULINS
5 rue Thomas Mann | Paris 13^e

- 11 Bibliothèque Jeanne-Chauvin**
DROIT, ÉCONOMIE, GESTION - SITE MALAKOFF - PORTE DE VANVES
10 avenue Pierre Larousse | 92240 Malakoff

- 12 Bibliothèque Henri-Piéron**
PSYCHOLOGIE - SITE BOULOGNE
71 avenue Édouard Vaillant | 92100 Boulogne-Billancourt

- 20 Bibliothèque des Sciences et Techniques des Activités Physiques et Sportives**
SITE LACRETELLE
1 rue Lacretable (2^e étage) | Paris 15^e