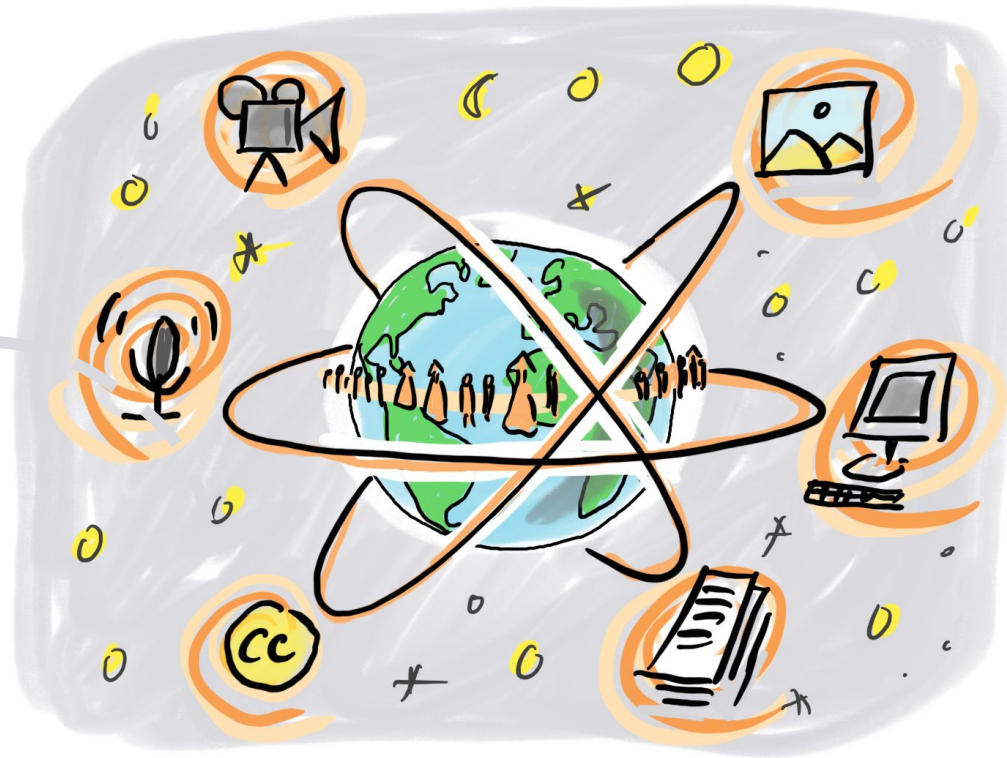


Suivez le guide : produire des REL, c'est facile !



Webinaire ADBU

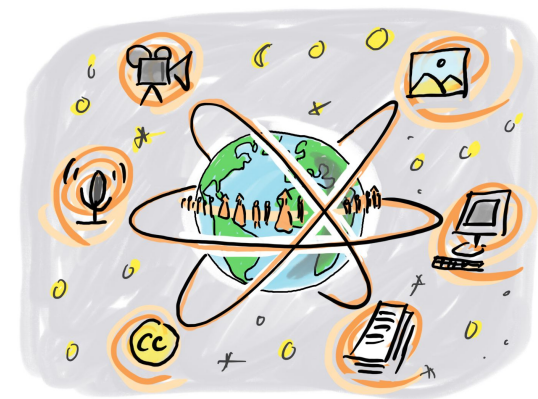
S'engager pour les REL :
Que peuvent faire les
bibliothécaires ?

Avez-vous déjà ... ?

1. utilisé des images du domaine public ?
2. lu ou contribué à Wikipédia ?
3. suivi un cours gratuit en ligne (ex. FUN-MOOC) ?

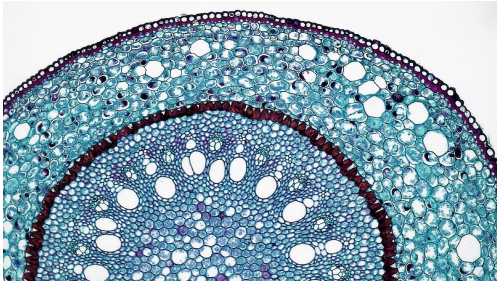
L'éducation ouverte, c'est **qui** ?

Une large **communauté** de créateurs,
d'autrices, d'utilisateurs, de réutilisatrices.
Les personnes autour de v(n)ous
aujourd'hui, mais aussi des personnes
apprenantes et enseignantes du monde
entier.



L'ÉO pour enrichir son matériel pédagogique et fournir des exemples variés

PROFESSEUR GUILLAUME LOBET- BAC 1 BIOINGÉNIEURS



Berkshire Community College Bioscience Image Library (s. d.). *Monocot Root : Epidermis and Cortex in Smilax*. Flickr, CC0.



www.youtube.com/@Botanicum10

1

- ✓ Modularité de l'apprentissage
- ✓ Classes inversées
- ✓ Logique du **partage**



« Je suis payé par des deniers publics, donc ça me semble logique de partager. »

L'ÉO pour améliorer les ressources vers une pédagogie plus subtile, grâce à la communauté

PROFESSEUR SERENA BUCHTER, FAC THÉOLOGIE ET ÉTUDE DES RELIGIONS

- Projet **accompagné** et **financé**
- **Objectif** : « sensibiliser et offrir des pistes pour les soins et l'accompagnement des personnes fragilisées par la migration [...]»

- ✓ Création d'**espaces d'échanges**
- ✓ Ressources de plus en plus **complètes** et **immersives**

Exercices > interviews > simulations de situations cliniques
Modules > parcours en ligne sur Open Moodle > MOOC



« L'innovation pédagogique est venue progressivement, grâce au partage. »

10 ans d'éducation ouverte à l' UCLouvain

Depuis 2015, de plan stratégique en plan stratégique :

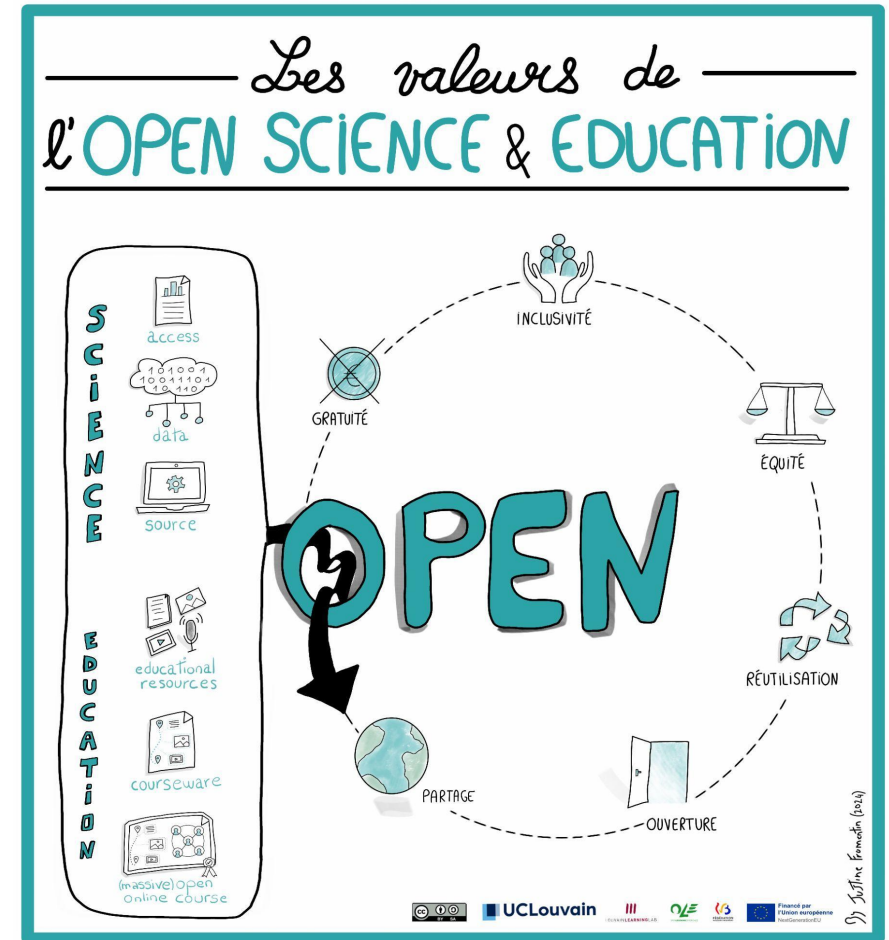
Stratégie **numérique** avec pour axe l'éducation ouverte

Approche **intégrée** de l'Open Education et de l'Open Science

Projet européen 2022-2025 : fracture numérique et OE

Développer, diversifier et intégrer l'offre de **formation à distance**

L'accessibilité et le **partage** des ressources d'apprentissage
parmi les 10 principes déterminant la qualité des formations



Fromentin, (2024b)

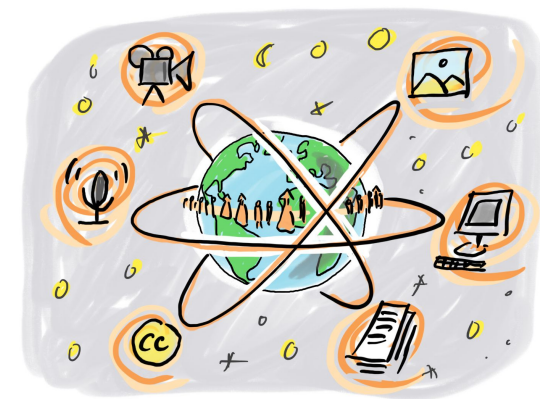
L'éducation ouverte, c'est **qui** ?

L'éducation ouverte, c'est **quoi** ?

Les **REL**, un pilier de l'éducation ouverte

5 étapes pour réutiliser, adapter ou créer une REL

Clôture : Les REL **et vous**, deux piliers de l'ÉO



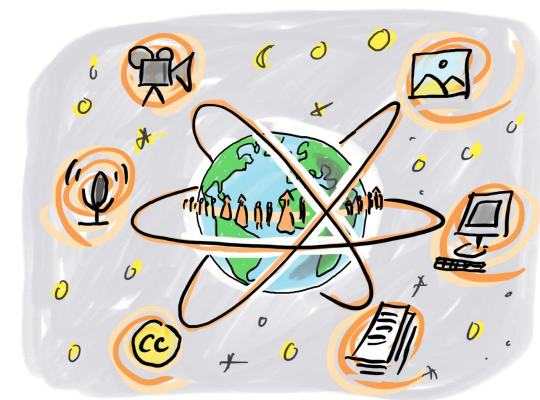
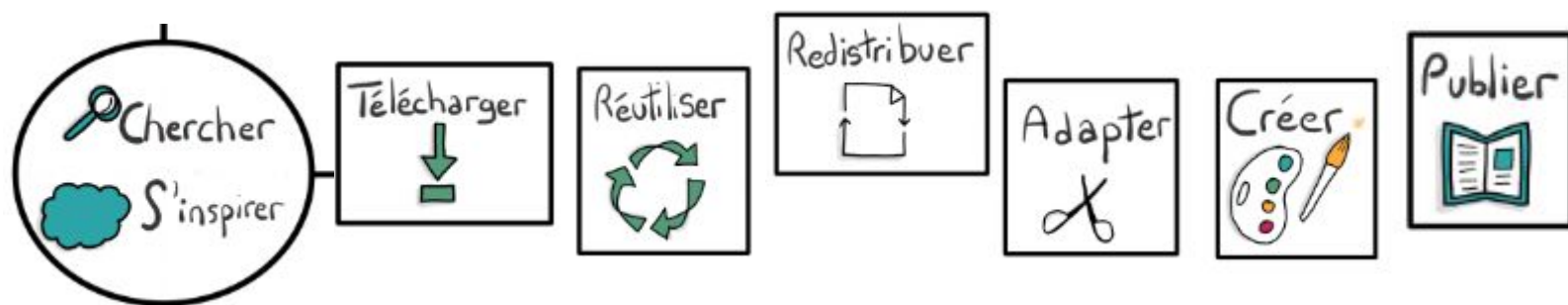
L'éducation ouverte, c'est **qui** ?

L'éducation ouverte, c'est **quoi** ?

Les **REL**, un pilier de l'éducation ouverte

5 étapes pour réutiliser, adapter ou créer une REL

Les REL **et vous**, deux piliers de l'ÉO



L'éducation ouverte, c'est **qui** ?

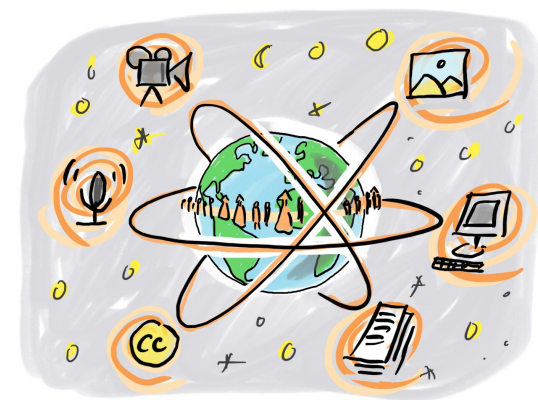
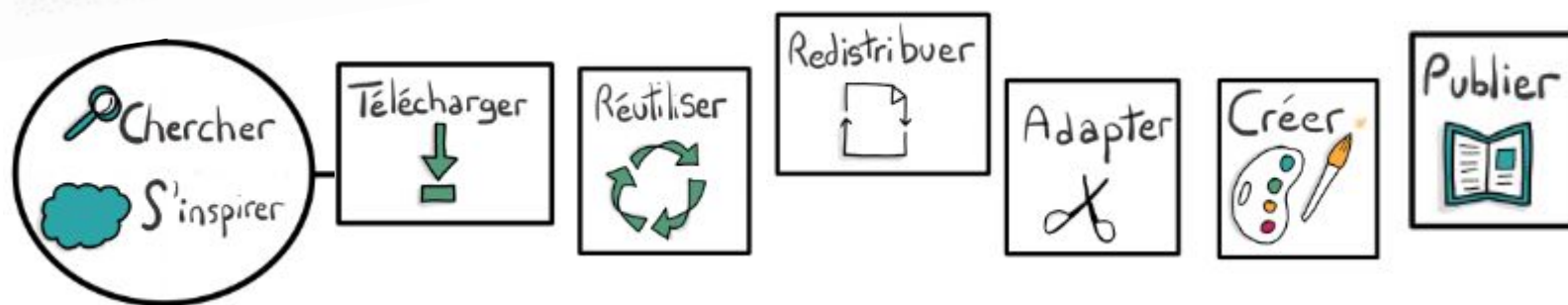
L'éducation ouverte, c'est **quoi** ?

Les **REL**, un pilier de l'éducation ouverte

5 étapes pour réutiliser, adapter ou créer une REL

Les REL **et vous**, deux piliers de l'ÉO

 creative commons

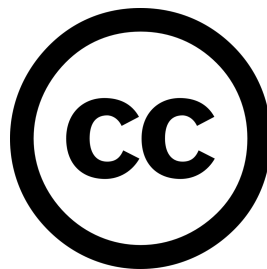


Les CC, tout le monde y gagne

En tant qu'**auteurs**, les licences Creative Commons permettent d'assouplir les droits d'auteur,

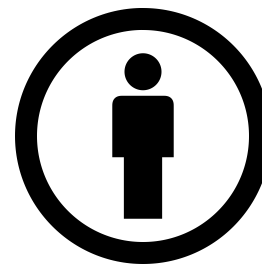
afin qu'un **utilisateur** puisse réutiliser, modifier et partager sa ressource.

L'auteur a le choix entre **plusieurs conditions** de partage.



CC

« Je veux ouvrir
ma ressource. »



BY

« Je veux être cité·e
en tant qu'auteur·e. »

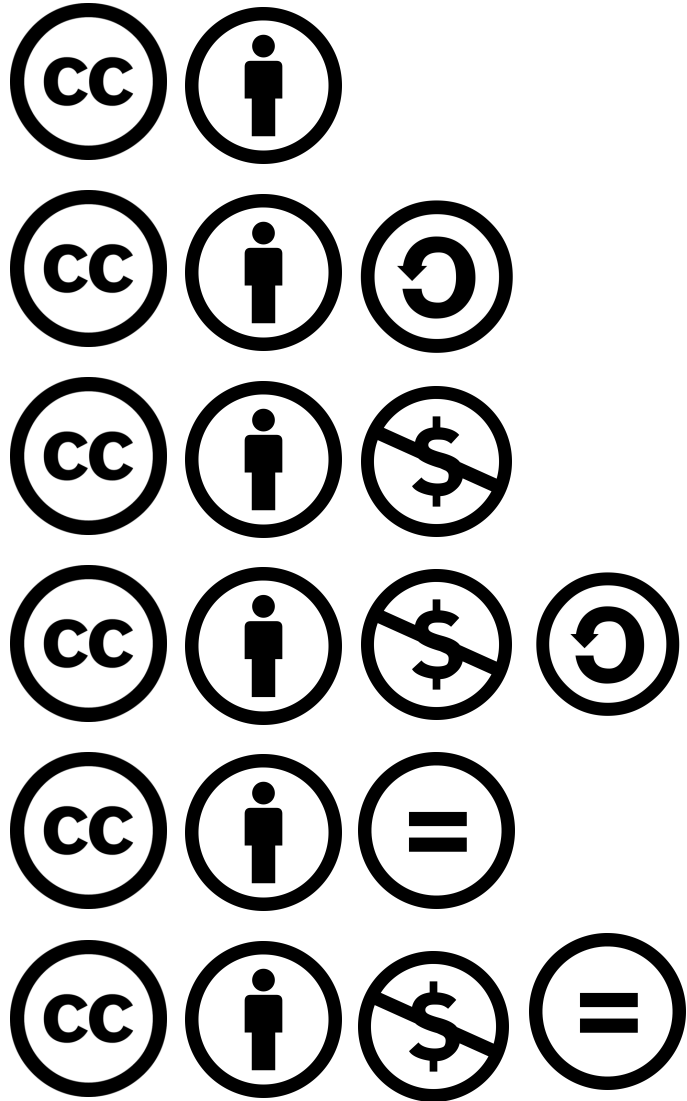
Les CC, tout le monde y gagne

- Permissions accordées par **l'auteur**
- Engagement des **utilisateurs** à respecter ces permissions





Domaine public



Droits d'auteur



CC0 :
Domaine public

Les licences Creative Commons (CC)

		Utilisation Partage	Adaptation Modification	Utilisation commerciale	Modification de licence	
TRÈS LIBRE						<ul style="list-style-type: none"> Utilisation commerciale autorisée Modifications ou remix autorisés
						<ul style="list-style-type: none"> Utilisation commerciale autorisée Modifications ou remix autorisés Les versions dérivées de l'œuvre doivent conserver la licence originale ou compatible
LIBRE						<ul style="list-style-type: none"> Utilisation commerciale NON permise Modifications ou remix autorisés
						<ul style="list-style-type: none"> Utilisation commerciale NON permise Modifications ou remix autorisés Les versions dérivées de l'œuvre doivent conserver la licence originale ou compatible
NON LIBRE						<ul style="list-style-type: none"> Utilisation commerciale autorisée Modifications ou remix NON permis
						<ul style="list-style-type: none"> Utilisation commerciale NON permise Modifications ou remix NON permis



BY (attribution to the creator)

ATTRIBUTION

Vous pouvez retenir, réutiliser, réviser, remix et redistribuer.

L'auteur doit être cité



SA (Share Alike)

PARTAGE DANS LES MÊMES CONDITIONS

Vous pouvez retenir, réutiliser, réviser, remix et redistribuer.

Partage sous licence compatible



NC (Non Commercial)

POUR USAGE NON COMMERCIAL

Vous pouvez retenir, réutiliser, réviser, remix et redistribuer.

Pour usage non commercial



ND (No Derivative works)

PAS DE MODIFICATION

Vous pouvez retenir, réutiliser et redistribuer.

Aucune modification permise

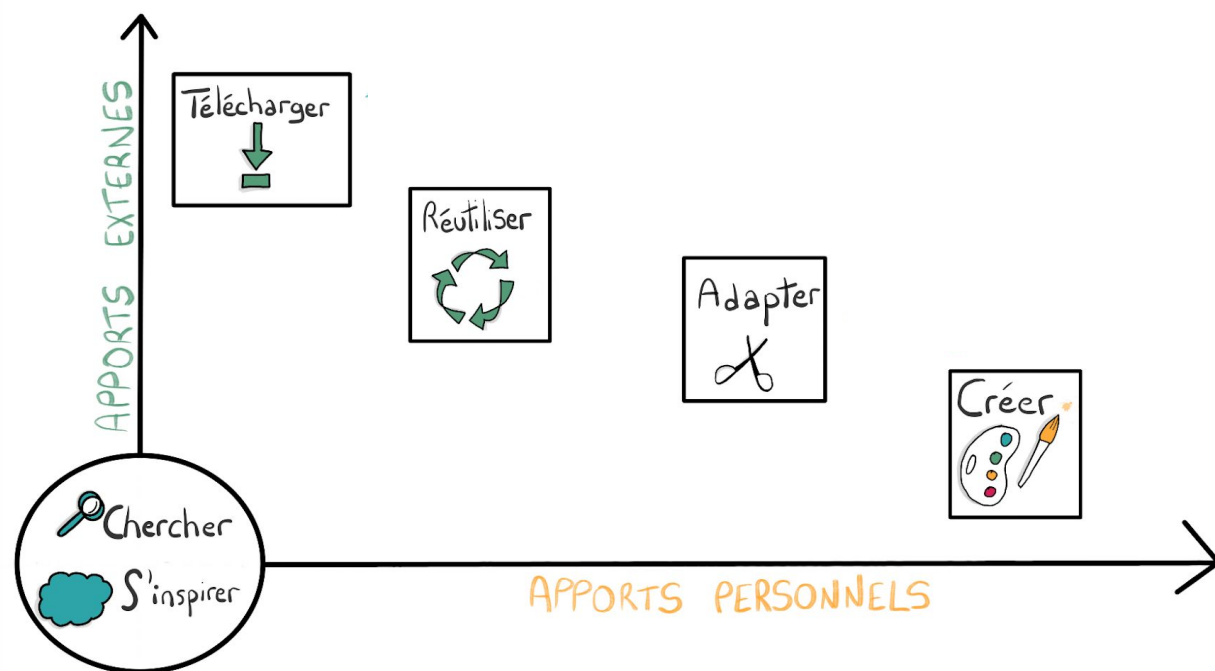
Source :

Licences – fabrique REL. (s. d.).
<https://fabriquerel.org/licences/>
CC BY.

Droits
d'auteur



Les CC permettent une infinité d'usages



Justine Fromentin (2024)

UCLouvain

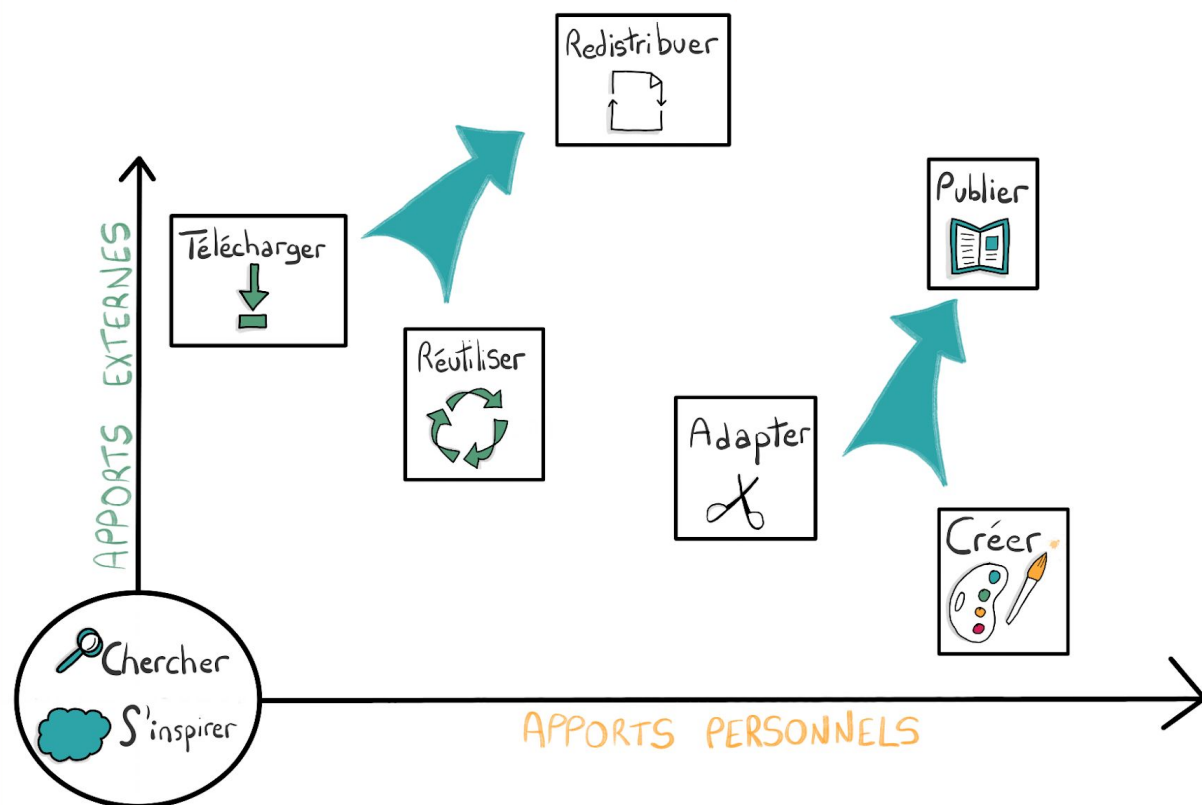
LOUVAIN LEARNING LAB



Financé par l'Union européenne NextGenerationEU

Fromentin, (2024a)

Les CC permettent une infinité d'usages

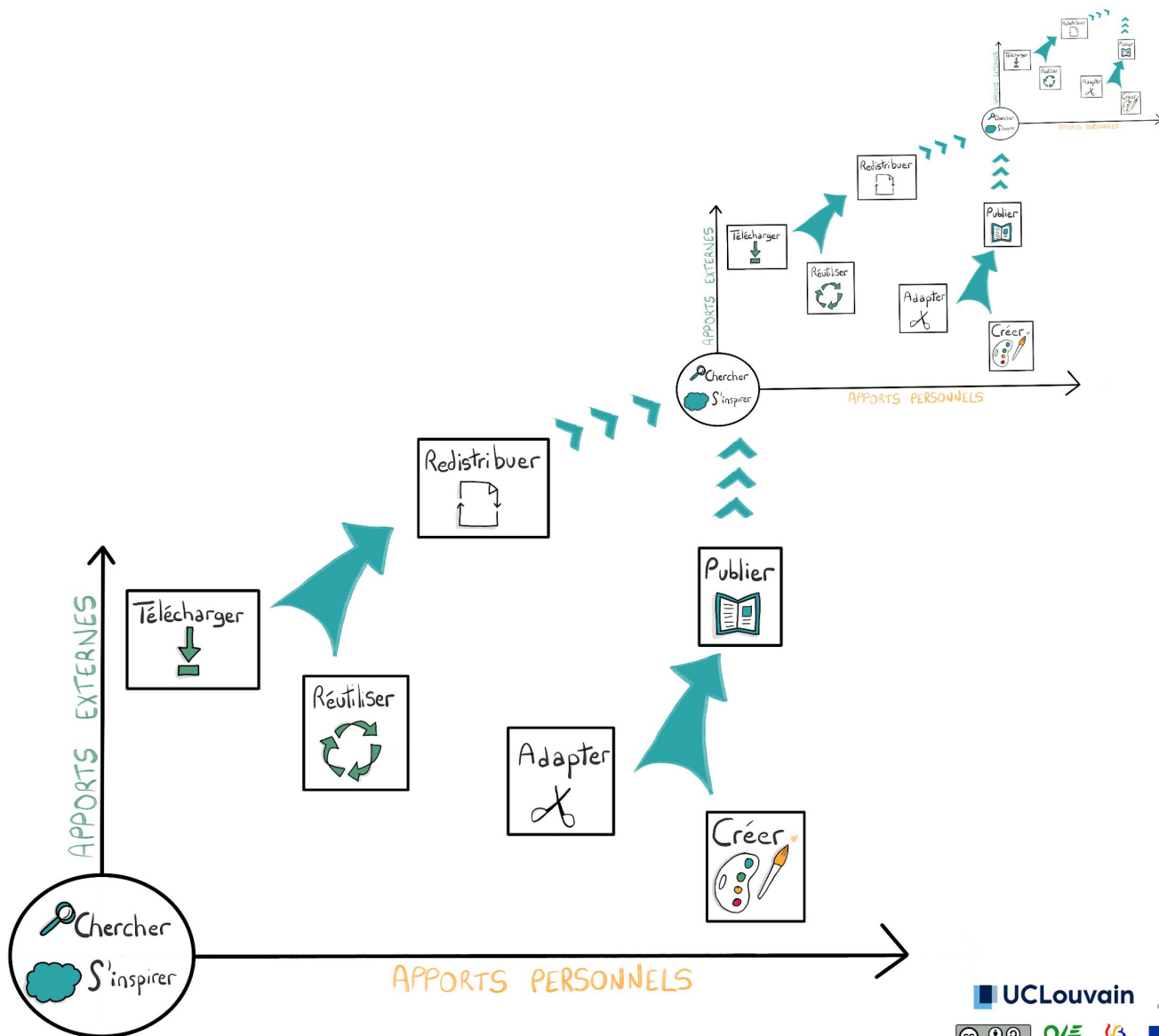


By Justine Fromentin (2024)



Chercher et s'inspirer à l'infini

OUVRIR L'APPRENTISSAGE AVEC L'OPEN EDUCATION



Justine Fromentin (2014)

Les  creative commons permettent une infinité d'usages

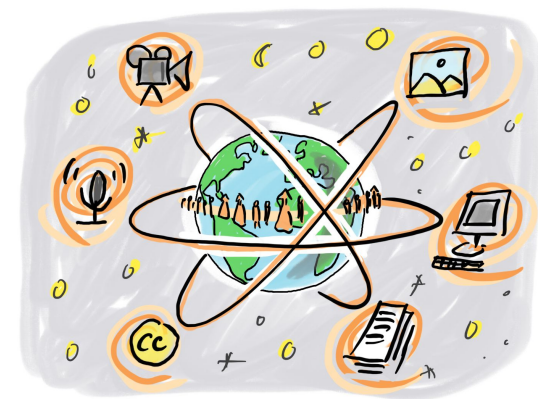
L'éducation ouverte, c'est **qui** ?

L'éducation ouverte, c'est **quoi** ?

Les **REL**, un pilier de l'éducation ouverte

5 étapes pour réutiliser, adapter ou créer une REL

Les REL **et vous**, deux piliers de l'ÉO



Des REL pour répondre à vos besoins

SITUATION PROBLÈME

COURS COMPLET

GRAPHIQUE

SLIDES

EXERCICE

ÉVALUATION

FORMULAIRE

JEU DE DONNÉES

IMAGE

JEU

TUTORIEL

JEU DE RÔLE

VIDÉO

PODCAST

LIVRE

CHAPITRE DE LIVRE

ÉTUDE DE CAS

APPROCHE PROJET & PROBLÈMES

INFOGRAPHIE

QUIZ

Une diversité d'Open Educational Resources

DES FORMATS ADAPTÉS À CHAQUE BESOIN

UCLouvain LOUVAIN LEARNING LAB Financé par l'Union européenne NextGenerationEU

By Justine Fromentin (2024)

Produire des REL, c'est
rendre le savoir **réutilisable**

Les REL sont

- Téléchargeables, adaptables
- Évolutives
- Gratuites pour les réutilisateurs

Produire des REL, c'est rendre le savoir **accessible**

- Permettre à chacun·e d'accéder à des savoirs de qualité
- Lever les barrières géographiques, socio-économiques ou institutionnelles

Produire des REL, c'est **co-construire** le savoir

- Construire le savoir dans l'échange, la co-création, en équipe interprofessionnelle, dans la diversité des points de vue.
- Inviter les apprenants, les formateurs et enseignants, les chercheurs, mais aussi les citoyens, à participer à l'éducation.

L'éducation ouverte, c'est **qui** ?

L'éducation ouverte, c'est **quoi** ?

Les **REL**, un pilier de l'éducation ouverte

5 étapes pour réutiliser, adapter ou créer une REL

Identifier les besoins pédagogiques

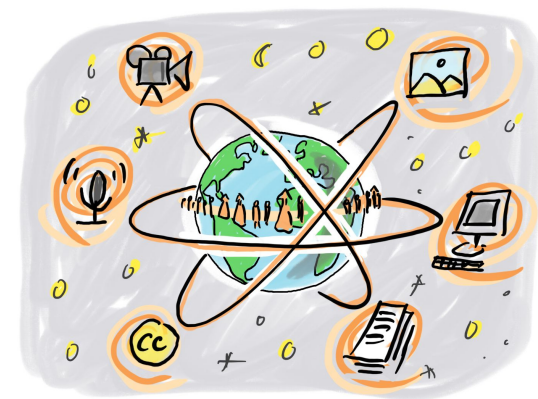
Chercher des REL

Sélectionner des REL de qualité et alignées

Adapter des REL à son propre contexte

Référencer les REL

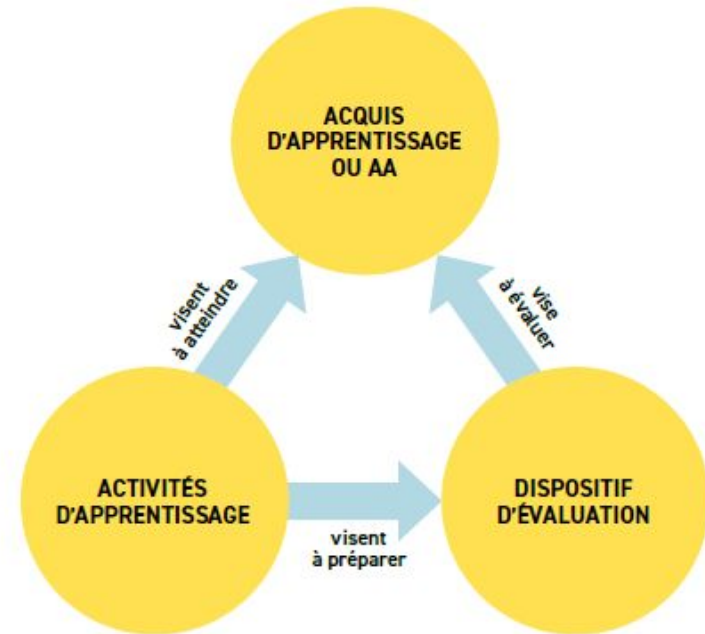
Les REL **et vous**, deux piliers de l'ÉO



Étape 1 : Identifier les besoins pédagogiques

Se poser **préalablement** des questions, pour ensuite **gagner du temps** :

- Le public visé ou le niveau d'enseignement ?
- Le sujet, la matière, le concept ?
 - Existe-t-il déjà des REL ?
- Le ou les objectifs (ou acquis) d'apprentissage ?
- Le type d'activité d'apprentissage ?
- Le type de support ?
- La date de création, de mise à jour ?
- La langue ?
- La licence Creative Commons ?



Raucant, B. Wouters, P. et Mathelart, C. (Éds.) (À paraître). Un carnet pour enseigner à l'université. Version 2

Et l'alignement pédagogique dans tout ça ?

Identifier les besoins
pédagogiques

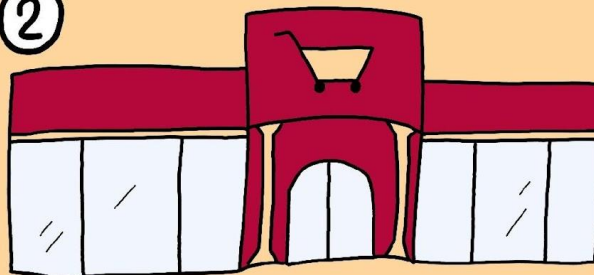
Étape 2 : Chercher des REL

Le marché des Ressources Éducatives Libres

1



2



3



4



5



REL?



1 La Big List

Compilation structurée de portails et métaportails de REL.

"Je cherche des portails dédiés aux manuels de cours ouverts."

2 Métaportails

Méta moteurs de recherche connectés à plusieurs portails.

"Je cherche ce qui se fait dans mon domaine d'enseignement pour des bacheliers et que je peux réutiliser."

3 Portails institutionnels

Hébergent des REL publiées par les membres d'une institution et partagées avec le monde entier.

"Je souhaite réutiliser les exercices de ma collègue d'une autre institution."

4 Portails dédiés à des formats spécifiques

Plateformes rassemblant un même type de format, tel que des podcasts, des images, etc.

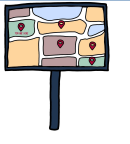

"Je cherche une vidéo sur l'économie circulaire pour aider les étudiants de master."

5 Moteur de recherche

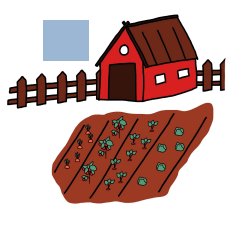



Recherche avancée par droits d'usage.

"Je cherche une photo de Marilyn Monroe libre de droits."

Types de sites	Logos cliquables
----------------	------------------

 <p>BIG LIST</p>	
--	--

 <p>METAPORTAIL</p>	      
---	--

 <p>PORTAIL INSTITUTIONNEL</p>	<p>langues</p>     
---	---

 <p>PORTAIL DEDIÉ À UN FORMAT</p>	<p>livres</p>       <p>interactivité</p>  
---	---

Identifier les
besoins
pédagogiques
Chercher des REL

Étape 3 : Sélectionner des REL de qualité et alignées

- Origine de la ressource
- Réputation de l'auteur·e
- Pertinence du contenu , dont l'adéquation avec vos besoins pédagogiques tels qu'identifiés en étape 1.
- Ergonomie de la ressource

- Accessibilité et inclusivité
- Licence CC

Quelles questions se poser ?

Identifier les besoins
pédagogiques
Chercher des REL

Étape 3 : Sélectionner des REL de qualité et alignées

Voici plusieurs questions à se poser :

- Le niveau d'approfondissement est-il adapté à mon public ?
- L'objectif est-il compatible avec la taille de ma cohorte ?
- Comment intégrer cette ressource dans mon dispositif ?
- Quelle durée d'apprentissage prévoir pour cette activité ?
- La ressource est-elle prévue pour de l'auto-apprentissage ou dois-je envisager un accompagnement ?

Identifier les besoins pédagogiques
Chercher des REL
Sélectionner des REL de qualité et alignées

Étape 4 : Adapter des REL à son propre contexte

Contexte

Traduire

Adapter les exemples à son contexte local

Contenu

Ajouter un chapitre sur une nouvelle matière non traitée

Combiner plusieurs ressources

Activités d'apprentissage

Adapter l'approche pédagogique

Clarifier les consignes

Ajouter des interactivités

Créer de nouvelles questions

Éléments textuels

Ajouter des sous-titres

Fournir un glossaire

Résumer les points-clés

Compléter la bibliographie

Éléments visuels

Améliorer graphiques et images

Fournir une alternative textuelle aux images

Renforcer l'accessibilité

Identifier les besoins pédagogiques
Chercher des REL
Sélectionner des REL de qualité et alignées
Adapter des REL à son propre contexte

Étape 5 : Référencer les REL

Indiquer comment citer la ressource > il suffit de copier-coller le référencement

Comment citer ce document :

Mes premiers pas pour enrichir mes cours avec des ressources éducatives libres. Justine Fromentin.

https://openmoodle.uclouvain.be/blocks/cblue_catalogue/presentation.php?courseid=89 – CC BY-SA – 2025-2026

Identifier les besoins pédagogiques
Chercher des REL
Sélectionner des REL de qualité et alignées
Adapter des REL à son propre contexte

Étape 5 : Référencer les REL

Indiquer comment citer la ressource > il suffit de copier-coller le référencement

Comment citer ce document :

Mes premiers pas pour enrichir mes cours avec des ressources éducatives libres. Justine Fromentin.

https://openmoodle.uclouvain.be/blocks/cblue_catalogue/presentation.php?courseid=89 – CC BY-SA – 2025-2026

Expliciter les conditions de réutilisation > « aucune excuse »

Ce document est une ressource éducative libre mise à disposition selon les termes de la licence Creative Commons « *Attribution – Partage dans les mêmes conditions* » 4.0 International. Cette licence permet aux réutilisateurs de distribuer, de remixer, d'adapter et d'utiliser le matériel sur n'importe quel support ou format, à condition que le créateur soit mentionné. La licence autorise l'utilisation commerciale. Si vous remixez, adaptez ou développez le matériel, vous devez accorder une licence au matériel modifié selon des conditions identiques. Le résumé de ces termes peut être consulté sur la page suivante : <https://creativecommons.org/licenses/by-sa/4.0/legalcode.fr> .

Pour citer cette ressource :

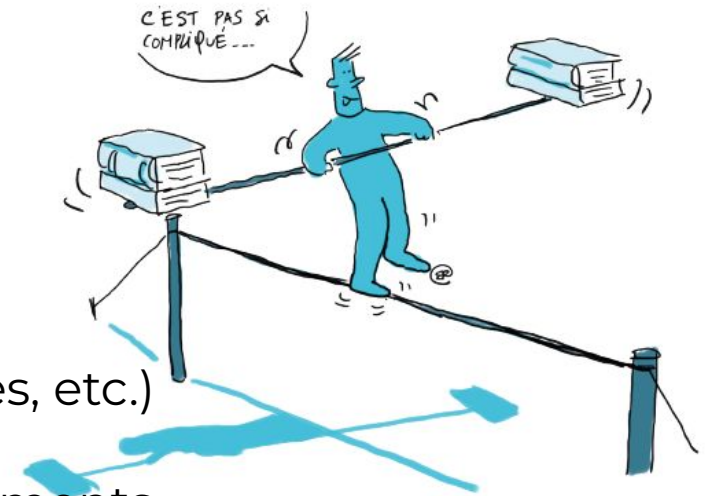
45 minutes pour accompagner mes étudiant·es dans leurs apprentissages.

Depoterre, S. & Vellut, D. (2024).

<https://oer.uclouvain.be/jspui/handle/20.500.12279/1085> sous licence CC BY-SA 4.0.

Vérifiez si vos ressources sont prêtes à être diffusées en REL

- ❑ Tous les **éléments** qui composent mon matériau (images, données, etc.) sont des contenus **libres** ;
 - ❑ Le cas échéant, j'ai respecté les directives d'attribution des éléments qui ne m'appartiennent pas selon ce qui est demandé dans leur licence ;
- ❑ Mon matériau est rédigé de façon **compréhensible** pour **d'autres contextes** que le mien (ex. acronymes) ;
- ❑ **L'utilisation** pédagogique de mon matériau sera évidente pour son futur utilisateur ;
 - ❑ Ou alors, je rédige une note d'exploitation pédagogique pour l'accompagner ;
- ❑ Le **logo** de la licence Creative Commons choisie est visible ;
- ❑ Mon **nom** et/ou un moyen de me **contacter** sont visibles ;
- ❑ J'ai diffusé mon matériau sur une **plateforme** où il pourra être trouvé.



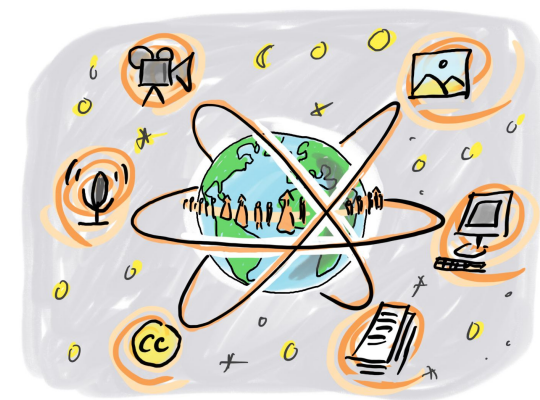
L'éducation ouverte, c'est **qui** ?

L'éducation ouverte, c'est **quoi** ?

Les **REL**, un pilier de l'éducation ouverte

5 étapes pour réutiliser, adapter ou créer une REL

Les REL **et vous**, deux piliers de l'ÉO



Clôture : L'ÉO, **pourquoi pas vous ?**

Ouvrir ses pratiques pédagogiques, c'est franchir des **petites étapes concrètes** :

- réutiliser ou publier des contenus sous licence libre,
- co-construire davantage avec ses pairs,
- intégrer les étudiants comme partenaires de l'apprentissage et de l'enseignement.

L'éducation devient un bien commun et la pédagogie plus inclusive et participative !

Références

- Depoterre, S., Fromentin, J., Louette, F. (2025a). **Les Clés du LLL. Open Education. Enrichir ses cours grâce aux ressources éducatives libres.** <http://hdl.handle.net/20.500.12279/1132> , CC BY-SA.
- Depoterre, S., & Fromentin, J. (2025b). **45 min pour trouver et utiliser des ressources éducatives libres pour enrichir ses cours.** <https://oer.uclouvain.be/jspui/handle/20.500.12279/1103.2> , CC BY-SA.
- Fromentin, J., Depoterre, S. (2024a). **La recherche de ressources éducatives libres.** <http://hdl.handle.net/20.500.12279/1092.5> , CC BY-SA.
- Fromentin, J., Depoterre, S. (2024b). **Valeurs et bénéfices de l'Open Education.** <http://hdl.handle.net/20.500.12279/1090.5> , CC BY-SA.
- Louvain Learning Lab. (2025a). *Episode 1 - Le droit à une éducation de qualité* [Vidéo]. YouTube. <https://www.youtube.com/watch?v=OSYkpBzpa60> , CC BY-SA.
- Louvain Learning Lab. (2025b). *Episode 2 - Faire confiance pour mieux recevoir* [Vidéo]. YouTube. https://www.youtube.com/watch?v=3_2QDI7sNio , CC BY-SA.
- Mathelart, C. (pil.) (2019). **Les cahiers du LLL – N°6 – Open Education. Quelques clés pour s'en emparer** <https://hdl.handle.net/20.500.12279/587> , CC BY-SA.
- Open Learning Lab. (2024). **45 minutes pour enrichir mon cours grâce aux licences Creative Commons.** <http://hdl.handle.net/20.500.12279/1093> , CC BY-SA.

Parcours d'apprentissage sur Open Moodle :

Basculer mon cours en une ressource éducative libre - Flore Louette

- https://openmoodle.uclouvain.be/blocks/cblue_catalogue/details.php?courseid=246 - CC BY-SA - 2025-2026

