

Responsable (f/h) de la Bibliothèque des Grands-Moulins

Direction générale déléguée aux bibliothèques et musées (DGDBM)

RÉSUMÉ DU POSTE

Sous l'autorité de la directrice du Pôle Sciences - Sociétés Humanités (S-SH), le responsable de la Bibliothèque des Grands-Moulins est garant, au sein de son unité, de la coordination intégrée des différents volets du projet de service de la DGDBM. Il est, avec ses équipes, l'interlocuteur de proximité des 14 composantes du campus des Grands-Moulins. Il est responsable du bon fonctionnement et de la qualité des services rendus par sa structure, qui comporte un département chargé du signalement mutualisé des collections pour l'ensemble des bibliothèques du pôle S-SH. Responsable de la plus grande bibliothèque universitaire de Paris en surface labellisée NoctamBU+, il lui sera confié la mission de chef du projet de réaménagement des espaces publics de la BGM (2026-2028).

Cadre d'emploi

Conservateur des bibliothèques

Emploi-type BIBLIOFIL'

Responsable documentaire

Date souhaitée de prise de fonction

1^{er} septembre 2026

Localisation du poste

Campus des Grands-Moulins

5, rue Thomas Mann

75013 PARIS

Quotité de travail %

100%

Personne(s) à contacter

catherine.pousset@u-paris.fr

tiphaine.zirmi@u-paris.fr

REJOINDRE L'UNIVERSITÉ PARIS CITE

Ancrée au cœur de la capitale, l'université Paris Cité figure parmi les établissements français et internationaux les plus prestigieux grâce à sa recherche de très haut niveau, ses formations supérieures d'excellence, son soutien à l'innovation et sa participation active à la construction de l'espace européen de la recherche et de la formation.

Labellisée IDEX depuis mars 2018, l'université Paris Cité s'appuie sur ses enseignants, ses chercheurs, ses enseignants-chercheurs, ses personnels administratifs et techniques, ses étudiants, pour développer des projets scientifiques à forte valeur ajoutée, et former les hommes et les femmes dont le monde de demain a besoin.

Des sciences exactes et expérimentales aux sciences humaines et sociales, en passant par la santé, l'université Paris Cité a fait de l'interdisciplinarité un marqueur fort de son identité. Elle compte aujourd'hui 64 000 étudiants, 7 500 personnels, 138 laboratoires, répartis au sein de ses trois grandes Facultés en Santé, Sciences et Société et Humanités et de l'institut de physique du globe de Paris.

Rejoindre l'université Paris Cité c'est faire le choix de l'exigence et de l'engagement au service de valeurs fortes ; celles du service public, de la rigueur scientifique et intellectuelle, mais aussi de la curiosité et de l'ouverture aux autres et au monde.

PRÉSENTATION DE LA DIRECTION GENERALE DELEGUEE AUX BIBLIOTHEQUES ET MUSEES (DGDBM)

Sous l'égide du Directeur général des services, la DGDBM met en œuvre la stratégie d'Université Paris Cité en matière de bibliothèques, archives scientifiques et musées :

- sur le plan de la diffusion des savoirs, un engagement fort en matière de Science ouverte et de dialogue sciences-société
- une attention particulière portée à la valorisation du patrimoine et de la production scientifiques d'Université Paris Cité, éléments d'excellence, et enjeux de rayonnement international
- une politique innovante de service conçue en *co-design* avec les usagers, qui implique le développement d'une culture de l'évaluation

Issue de la fusion de la BIU Santé (bibliothèque interuniversitaire de santé) et des SCD des universités fondatrices Paris Descartes et Paris Diderot, la DGDBM d'Université Paris Cité se compose de 16 bibliothèques intégrées et d'un musée (voir implantations en annexe), collaborant avec 4 bibliothèques associées. Son action s'appuie sur plus de 250 agents et un budget annuel de plus de 7 M€.

Missions du Pôle Science, Sociétés, Humanités (S-SH)

Dans l'organisation générale de la DGDBM, le Pôle S-SH garantit la mise en œuvre coordonnée, effective, efficace, efficiente, pertinente et cohérente du projet de direction de la DGD sur le périmètre des bibliothèques de SHS et de Sciences (6 bibliothèques, regroupant 80 agents, hors emplois étudiant) :

- en articulation étroite et concertée avec l'ensemble des autres Pôles de la DGDBM ;
- en dialogue constant avec les équipes décanales des Facultés Sociétés & Humanités et Sciences de l'établissement, et les DGD facultaires associés, ainsi qu'avec les bibliothèques associées de SHS et de Sciences.

Présentation de la bibliothèque des Grands Moulins

Au sein du pôle S-SH, la bibliothèque des Grands Moulins (BGM) propose sur 8 000 m² organisés en 5 niveaux 1 400 places de travail, dont 9 salles de travail en groupe, 2 salles de formation, et 100 places équipées d'un poste informatique. C'est la plus grande bibliothèque universitaire en surface de Paris intra-muros. A l'image des composantes du campus des Grands-Moulins, ses collections couvrent les lettres, les sciences humaines et sociales, les sciences et les techniques.

L'équipe est constituée de 40 agents et renforcée de septembre à juin d'emplois étudiants. Elle est organisée en 3 départements :

- Accueil et services aux publics à la BGM
- Collections de la BGM
- Signalement mutualisé des collections et thèses de doctorat des 6 bibliothèques du pôle S-SH

MISSIONS ET ACTIVITÉS DU POSTE

Missions du poste

- Organisation et pilotage de la bibliothèque des Grands-Moulins (environ 60% ETP)
- Évaluation et conduite du changement (environ 30%)
- Accueil des publics (environ 10%)

Encadrement

Le responsable (f/h) de la Bibliothèque des Grands-Moulins est à la tête d'une structure comprenant 4 agents de catégorie A, 21 agents de catégorie B et 14 agents de catégorie C, soit en tout 39 personnes, parmi lesquelles il encadre directement 3 agents de catégorie A qui encadrent eux-mêmes les trois départements de la bibliothèque.

Activités principales

Organisation et pilotage de la bibliothèque :

- Développer avec ses équipes les relations avec les 14 composantes du campus (direction et communautés) et assurer au quotidien l'interface entre ces composantes et la DGD BM.
- Décliner la politique et les orientations du projet de service de la DGDBM de façon opérationnelle et adaptée aux spécificités du campus et du réseau des bibliothèques S-SH.
- Piloter les collectifs de la bibliothèque (3 départements réunissant plusieurs équipes et cellules) : coordination des activités, circulation de l'information, supervision et facilitation des interactions.
- Assurer la responsabilité d'un ERP de catégorie 2 labellisé NoctamBU+

Évaluation et conduite du changement :

- Participer à l'élaboration du projet du pôle S-SH, proposer des améliorations et des projets d'évolution, accompagner et/ou conduire le changement et en rendre compte à la direction du pôle SSH.
- Évaluer et garantir la qualité du service rendu, rendre compte de l'avancement des objectifs et des activités.

- Susciter ou participer à des actions de coopération et de partenariat professionnelles, scientifiques et culturelles, et s'impliquer dans les réseaux métier internes (direction et établissement) ou externes pertinents.

Accueil des publics :

- Participer à l'accueil des publics : informer, renseigner et (ré)orienter les usagers sur place ou à distance, leur fournir une assistance technique sur les divers équipements de la bibliothèque (notamment si les publics sont empêchés ou handicapés), leur faire respecter le règlement du SCD et les règles de sécurité, leur communiquer des documents en accès indirect, gérer les incidents et pénalités relatifs aux transactions, assurer des visites de la bibliothèque.

Compétences et aptitudes professionnelles requises**Connaissances :**

- Missions et fonctions des bibliothèques
- Politiques publiques relatives à l'action culturelle, au développement scientifique et à la formation
- Cadre institutionnel, juridique et administratif des bibliothèques
- Principes et règles de la comptabilité et des finances publiques
- Principes de gestion des ressources humaines et des organisations
- Édition, librairie et fournisseurs d'informations. Collections, documents et ressources électroniques : accès, politique documentaire, mise en valeur, conservation, archivage et droits afférents
- Gestion des espaces et des équipements
- Sociologie des publics et services aux publics
- Enjeux actuels de l'IST (Information scientifique et technique) et de la Science ouverte (les principes FAIR, de la reproductibilité de la recherche, des identifiants pérennes)

Savoir-faire :

- Animation de collectifs
- Conduite de réunion
- Bonne circulation de l'information (ascendante, descendante, latérale)
- Gestion de projet
- Communication orale et écrite de bon niveau
- Techniques d'analyse quantitative et qualitative des usages et de la satisfaction
- Techniques d'accueil, d'orientation et de renseignement spécifiques aux bibliothèques, sur tous supports.
- Capacité à donner des renseignements de 1er niveau sur la science ouverte et à orienter vers les personnes-ressources sur l'auto-archivage dans HAL, l'accompagnement aux données de la recherche (dont les plans de gestion des données), OPUS, les APC

Savoir-être :

- Capacité d'analyse systémique et capacité d'anticipation
- Capacité à innover dans la mise en œuvre des objectifs
- Écoute, intelligence émotionnelle, intelligence situationnelle
- Gestion du stress
- Capacités de médiation

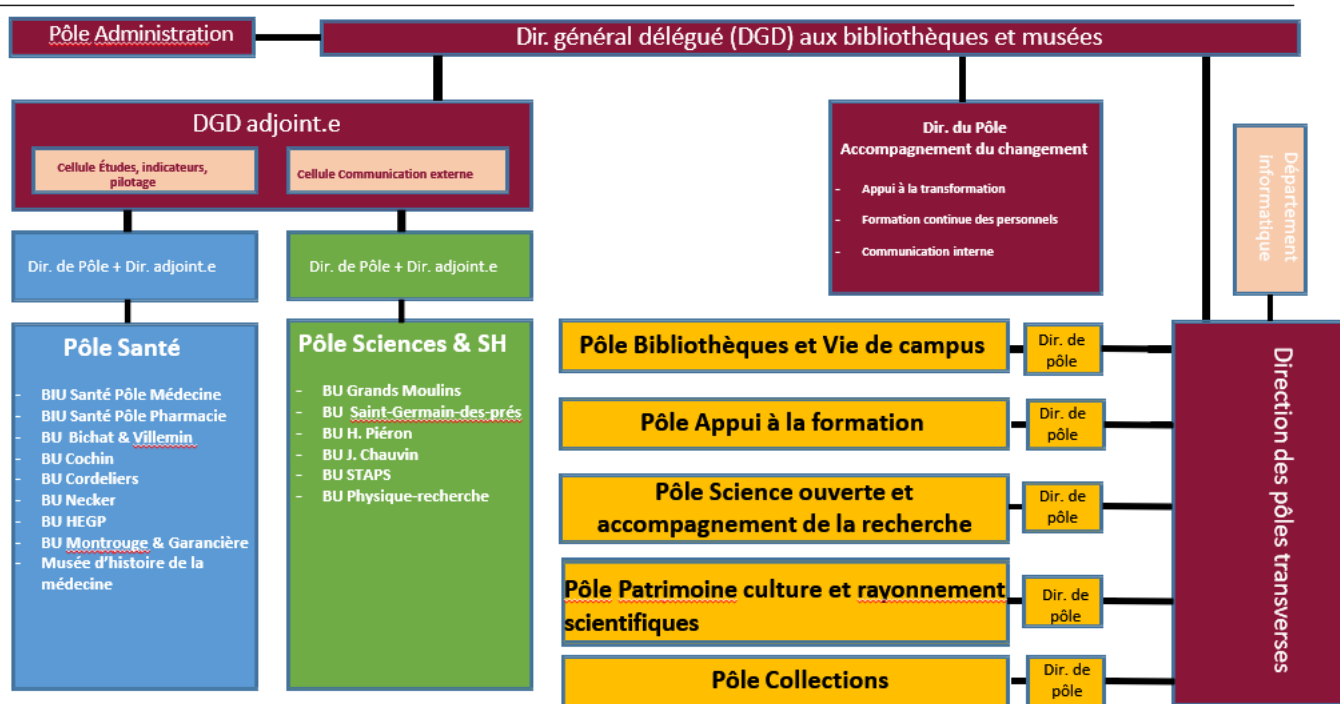
Conditions particulières d'exercice

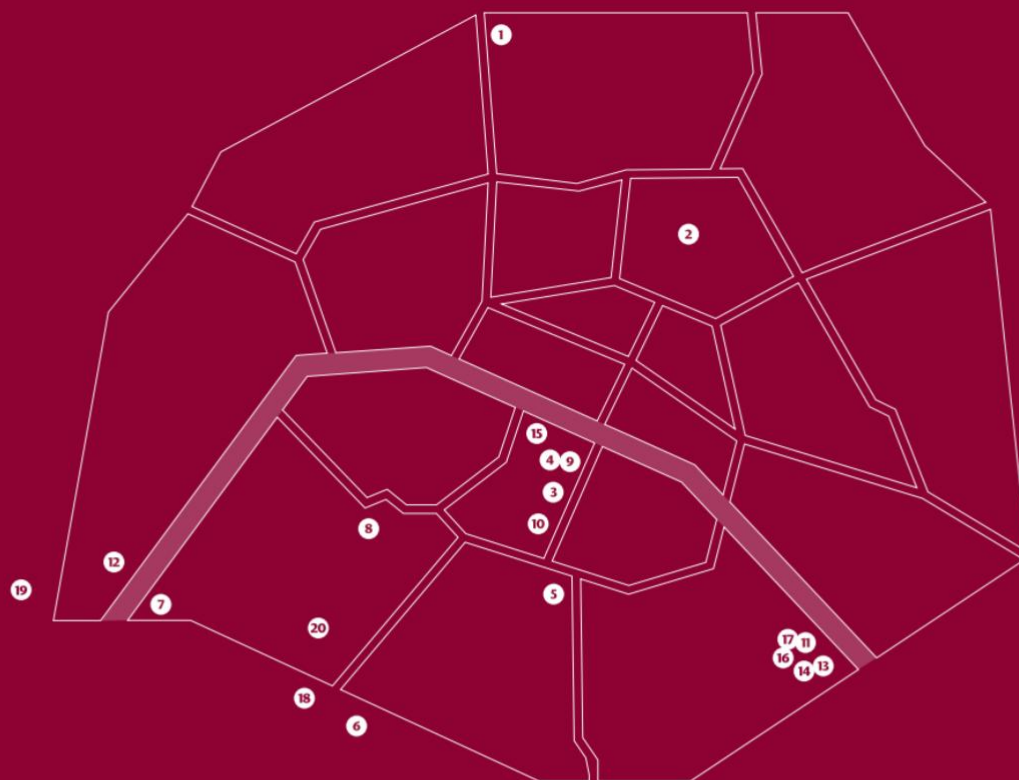
- Service public : assurer au moins une ouverture par semaine (8h45) et une soirée (20h) par quinzaine, 4 à 5 samedis dans l'année ; pouvoir adapter occasionnellement ses horaires
- Mobilité ponctuelle possible entre les bibliothèques du réseau (réunions, etc)
- Régime de travail : 37h30 hebdomadaires, 50 jours de congés/an, congés imposés liés aux fermetures de la bibliothèque

ORGANIGRAMME FONCTIONNEL DE LA DGD



UNIVERSITÉ PARIS CITÉ





Les bibliothèques de l'université Paris Cité

Le réseau compte 20 bibliothèques
au service de la pédagogie
et de la recherche.

SANTÉ

1 Bibliothèque Xavier-Bichat
MÉDECINE - SITE BICHAT
16 rue Henri Huchard | Paris 18^e

2 Bibliothèque Villemain
MÉDECINE - SITE VILLEMEN
10 avenue de Verdun | Paris 10^e

3 Bibliothèque Garancière
ODONTOLOGIE - SITE GARANCIÈRE
5 rue Garancière | Paris 6^e

4 Bibliothèque des Cordeliers
MÉDECINE - SITE DES CORDELIERS
15 rue de l'École de Médecine | Paris 5^e

5 Bibliothèque Cochin
MÉDECINE - SITE COCHIN
24 rue du Faubourg Saint-Jacques | Paris 14^e

6 Bibliothèque Montrouge
ODONTOLOGIE - SITE MONTROUGE
1 rue Maurice Arnoux | 92120 Montrouge

**7 Bibliothèque hospitalo-universitaire de l'hôpital européen
Georges-Pompidou**
MÉDECINE - HÔPITAL EUROPÉEN GEORGES-POMPIDOU
20 rue Leblanc | Paris 15^e

8 Bibliothèque Necker
MÉDECINE - SITE NECKER
160 rue de Vaugirard | Paris 15^e

9 Bibliothèque Interuniversitaire de Santé Médecine
SITE ODÉON
12 rue de l'École de Médecine | Paris 6^e

SCIENCES

11 Bibliothèque des Grands Moulins
CAMPUS DES GRANDS MOULINS
5 rue Thomas Mann | Paris 13^e

12 Bibliothèque de l'UT de Paris - Rives de Seine
SITE MIRABEAU
143 avenue de Versailles | Paris 16^e

13 Bibliothèque de Physique Recherche
CAMPUS DES GRANDS MOULINS
12 rue Alice Domon et Léonie Duquet | Paris 13^e

14 Bibliothèque Mathématiques Informatique Recherche (MIR)
CAMPUS DES GRANDS MOULINS
8 place Aurélie Nemours | Paris 13^e

15 Bibliothèque Saint-Germain-des-Prés
CAMPUS SAINT-GERMAIN-DES-PRÉS
45 rue des Saints-Pères (bâtiment Jacob) | Paris 6^e

SOCIÉTÉS ET HUMANITÉS

11 Bibliothèque des Grands Moulins
CAMPUS DES GRANDS MOULINS
5 rue Thomas Mann | Paris 13^e

12 Bibliothèque de l'UT de Paris - Rives de Seine
SITE MIRABEAU
143 avenue de Versailles | Paris 16^e

13 Bibliothèque Saint-Germain-des-Prés
CAMPUS SAINT-GERMAIN-DES-PRÉS
45 rue des Saints-Pères (bâtiment Jacob) | Paris 6^e

16 Bibliothèque du Centre Jacques-Seebacher
CAMPUS DES GRANDS MOULINS
9 rue Thomas Mann | Paris 13^e

**17 Bibliothèque de l'UFR LCAO
(Langues et civilisations de l'Asie orientale)**
CAMPUS DES GRANDS MOULINS
5 rue Thomas Mann | Paris 13^e

18 Bibliothèque Jeanne-Chauvin
DROIT, ÉCONOMIE, GESTION - SITE MALAKOFF - PORTE DE VANVES
10 avenue Pierre Larousse | 92240 Malakoff

19 Bibliothèque Henri-Piéron
PSYCHOLOGIE - SITE BOULOGNE
71 avenue Édouard Vaillant | 92100 Boulogne-Billancourt