

POSTE SUSCEPTIBLE D'ÊTRE VACANT

Chargé de collections (f/h) - Bibliothèque des Grands- Moulins

Cadre d'emploi

Bibliothécaire assistant spécialisé

Emploi-type BIBLIOPIL'

Médiateur documentaire

Date souhaitée de prise de**fonction**

01/09/2025

Localisation du poste

Bibliothèque des Grands-Moulins

5, rue Thomas Mann

75013 PARIS

Quotité de travail %

100%

Personne(s) à contacter

fanny.corbel@u-paris.fr

elisabeth.collin-canto@u-paris.fr

REJOINDRE L'UNIVERSITÉ PARIS CITE

Ancrée au cœur de la capitale, l'université Paris Cité figure parmi les établissements français et internationaux les plus prestigieux grâce à sa recherche de très haut niveau, ses formations supérieures d'excellence, son soutien à l'innovation et sa participation active à la construction de l'espace européen de la recherche et de la formation.

Labellisée Idex depuis mars 2018, l'université Paris Cité s'appuie sur ses enseignants, ses chercheurs, ses enseignants-chercheurs, ses personnels administratifs et techniques, ses étudiants, pour développer des projets scientifiques à forte valeur ajoutée, et former les hommes et les femmes dont le monde de demain a besoin.

Des sciences exactes et expérimentales aux sciences humaines et sociales, en passant par la santé, l'université Paris Cité a fait de l'interdisciplinarité un marqueur fort de son identité. Elle compte aujourd'hui 64 000 étudiants, 7 500 personnels, 138 laboratoires, répartis au sein de ses trois grandes Facultés en Santé, Sciences et Société et Humanités et de l'institut de physique du globe de Paris.

Rejoindre l'université Paris Cité, c'est faire le choix de l'exigence et de l'engagement au service de valeurs fortes ; celles du service public, de la rigueur scientifique et intellectuelle, mais aussi de la curiosité et de l'ouverture aux autres et au monde.

PRÉSENTATION DE LA DIRECTION/STRUCTURE D'ACCUEIL DU POSTE

LA DIRECTION GENERALE DELEGUEE AUX BIBLIOTHEQUES ET MUSEES (DGDBM)

Sous l'égide du Directeur général des services de l'université Paris Cité (UPCité), la DGDBM (Direction générale déléguée aux bibliothèques et musées) met en œuvre la stratégie de l'établissement en matière de bibliothèques, archives scientifiques et musées :

- sur le plan de la diffusion des savoirs, un engagement fort en matière de Science ouverte et de dialogue sciences-société
- une attention particulière portée à la valorisation du patrimoine et de la production scientifiques de l'établissement, éléments d'excellence d'Université Paris Cité, et enjeux de rayonnement international
- une politique innovante de service conçue en co-design avec les usagers, qui implique le

développement d'une culture de l'évaluation

Issue de la fusion de la BIUS (Bibliothèque interuniversitaire de santé) et des SCD des universités fondatrices Paris Descartes et Paris Diderot, la DGDBM d'Université Paris Cité se compose de 16 bibliothèques intégrées et d'un musée (voir implantations en annexe), collaborant avec 4 bibliothèques associées. Son action s'appuie sur plus de 250 agents et un budget annuel de plus de 7 M€.

LE POLE SCIENCES - SOCIETES & HUMANITES (S-SH)

Dans l'organisation générale de la DGDBM, le Pôle S-SH garantit la mise en œuvre coordonnée, effective, efficace, efficiente, pertinente et cohérente du projet de direction de la DGD sur le périmètre des bibliothèques de SHS et de Sciences (6 bibliothèques intégrées) :

- en articulation étroite et concertée avec l'ensemble des autres Pôles de la DGDBM ;
- en dialogue constant avec les équipes décanales des Facultés Sociétés & Humanités et Sciences de l'établissement, et les DGD facultaires associés, ainsi qu'avec les bibliothèques associées de SHS et de Sciences.

LA BIBLIOTHEQUE UNIVERSITAIRE DES GRANDS-MOULINS

La BU des Grands Moulins est rattachée au pôle S-SH et implantée sur le campus des Grands-Moulins. Elle rassemble une équipe de 41 agents permanents auxquels s'ajoute une équipe de moniteurs étudiants. A l'image des 14 composantes du campus, ses collections couvrent les lettres et arts, les sciences humaines et sociales, les sciences et les techniques. Elle propose, sur 8 000 m² organisés en 5 niveaux, 1 400 places de travail et constitue la plus grande bibliothèque universitaire de Paris en surface.

Elle comporte un département des Collections qui met en œuvre la politique documentaire de la DGDBM à l'échelle du campus des Grands-Moulins et de ses communautés disciplinaires. Il assure des missions d'enrichissement et de valorisation des collections tous supports (physiques et en ligne).

MISSIONS ET ACTIVITÉS DU POSTE

Missions principales

Sous l'autorité hiérarchique du responsable du Département Collections :

- Développement et valorisation de collections thématiques (environ 60 % ETP)
- Formation des publics (environ 20% ETP)
- Participer à l'accueil des publics (environ 20 % ETP)

Descriptif des activités

Développement et valorisation de collections thématiques

- Assurer l'interface avec les UFR et laboratoires pour les collections concernées
- Contribuer à la mise en œuvre de la politique documentaire de la DGDBM
- Assurer une veille et effectuer les acquisitions courantes et rétrospectives, de niveau enseignement et recherche, de documents physiques ou électroniques
- Veiller à l'exécution budgétaire
- Organiser la gestion courante des collections (recotation, désherbage...)
- Contribuer à la valorisation des collections dans les espaces de la bibliothèque et sur le web

Formation des publics

- Participer à des actions de formation des usagers, de tous niveaux (conception et mise en œuvre).

- Apporter son expertise disciplinaire.
- Participer à la vie du réseau de formation lors des actions proposées (formations, ateliers de co-construction, groupes de travail, journées des formateurs, réunions...)

Participer à l'accueil des publics

- Informer, renseigner et orienter les usagers sur place ou à distance (téléphone, questions-réponses en ligne)
- Inscrire les usagers et mettre à jour leurs données personnelles
- Enregistrer les transactions de documents, communiquer des documents en accès indirect, gérer les incidents et pénalités relatifs aux transactions
- Fournir une assistance technique sur les équipements de la bibliothèque (notamment si les publics sont empêchés)
- Faire respecter le règlement public des bibliothèques / du musée et les règles de sécurité, assurer présence et surveillance dans les espaces publics, intervenir en cas de nécessité
- Assurer le rangement des collections en libre accès
- Mettre en œuvre les aides spécifiques aux publics empêchés et handicapés
- Participer à la gestion des services aux usagers (objets trouvés, réservation, prêts d'objets, etc.)
- Participer à la mise en œuvre de la démarche qualité de la DGDBM en matière d'accueil des publics
- Participer à des enquêtes de publics

Encadrement

Pas d'encadrement hiérarchique.

Compétences et aptitudes professionnelles requises

Connaissances :

- Connaître l'environnement institutionnel : missions et organisation d'un SCD, d'une université
- Connaître les procédures et circuits de mise à disposition et de conservation des collections, y compris des ressources électroniques : accès, politique documentaire, mise en valeur, conservation, reproduction, droits afférents
- Connaissance générale des domaines disciplinaires couverts
- Connaître les principes d'une classification et d'un plan de classement
- Connaître les enjeux de la science ouverte : les principes FAIR, de la reproductibilité de la recherche, des identifiants pérennes
- Savoir lire et comprendre l'anglais (niveau de compréhension basique)

Compétences opérationnelles :

- Savoir recueillir et analyser les besoins de la population à desservir
- Savoir identifier les ressources appropriées
- Capacité à travailler en mode projet ;
- Maîtrise des compétences informationnelles (savoir conduire une recherche documentaire, évaluer la fiabilité des informations, citer ses sources, éviter le plagiat, etc.) ;
- Capacité à donner des renseignements de 1er niveau sur la science ouverte et à orienter vers les personnes-ressources sur l'auto-archivage dans HAL, l'accompagnement aux données de la recherche (dont les plans de gestion des données), OPUS, les APC
- Savoir-faire de base en ingénierie pédagogique ;
- Maîtrise des techniques d'accueil, d'orientation et de renseignement spécifiques aux bibliothèques, sur tous supports.
- Communication orale et écrite de bon niveau

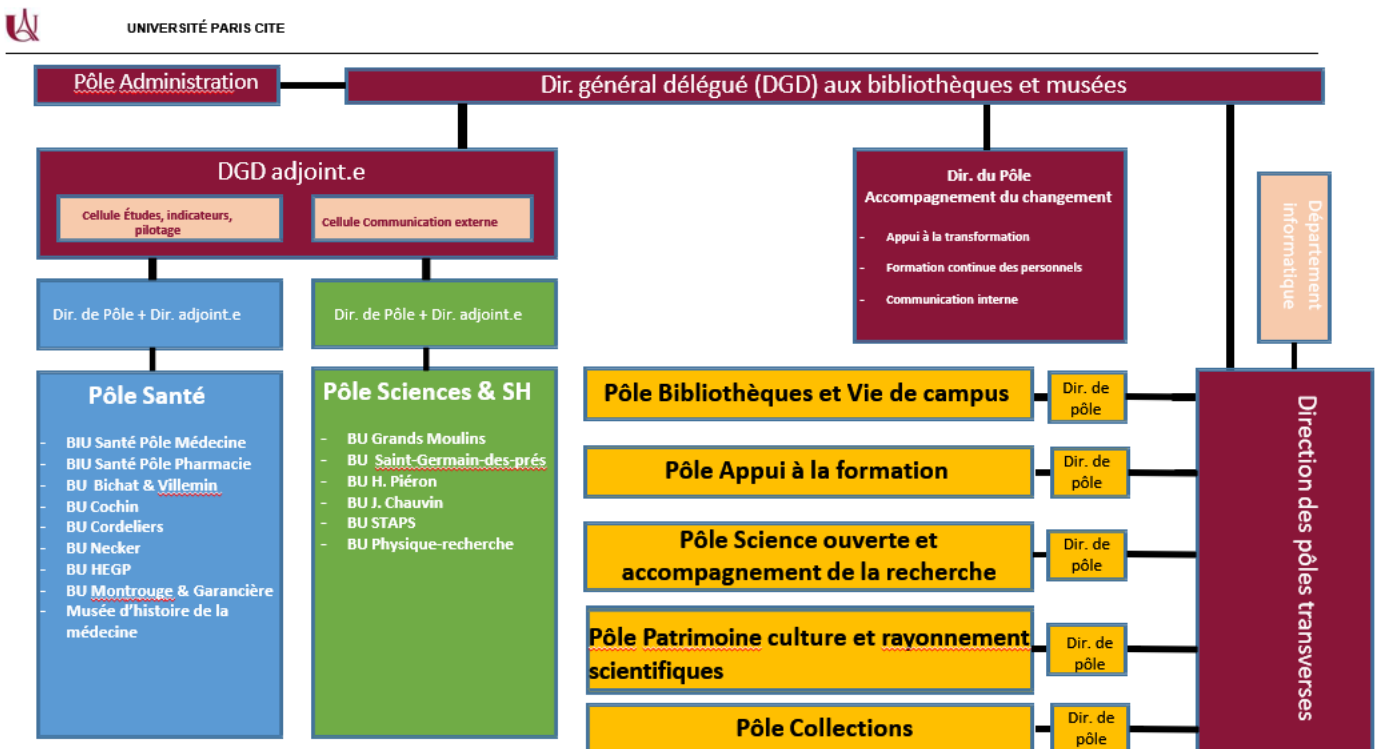
Compétences comportementales :

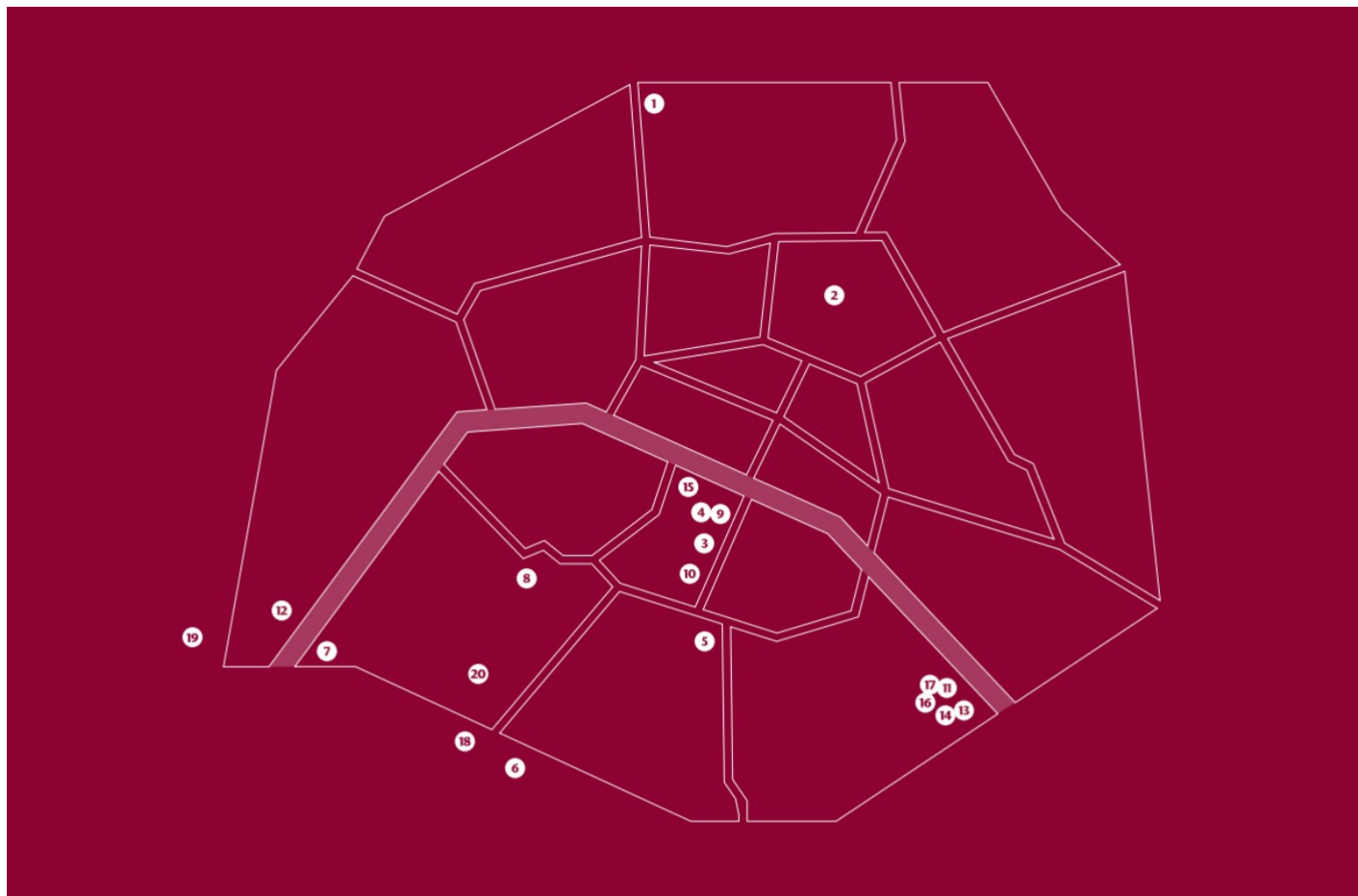
- Sens du service public, attention portée à la continuité et à la qualité du service rendu
- Capacité à travailler en équipe et avec les autres bibliothèques et services transverses de la Direction des bibliothèques ou avec des partenaires extérieurs (UFR, associations...)
- Autonomie, discernement et sens des initiatives dans l'exercice de ses attributions ; capacité à anticiper, rendre compte, tenir des délais
- Capacité d'adaptation
- Discrétion professionnelle
- Prise de parole en public

Conditions particulières d'exercice

- Service public : assurer au moins une ouverture par semaine (8h45) et une soirée (20h) par quinzaine, 4 à 5 samedis dans l'année ; pouvoir adapter occasionnellement ses horaires
- Mobilité ponctuelle possible entre les bibliothèques du réseau (réunions, etc)
- Régime de travail : 37h30 hebdomadaires, 50 jours de congés/an, congés imposés liés aux fermetures de la bibliothèque

ORGANIGRAMME FONCTIONNEL DE LA DGD





Les bibliothèques de l'université Paris Cité

Le réseau compte 20 bibliothèques au service de la pédagogie et de la recherche.

SANTÉ

1 Bibliothèque Xavier-Bichat
 MÉDECINE - SITE BICHAT
 16 rue Henri Huchard | Paris 18^e

2 Bibliothèque Villemin
 MÉDECINE - SITE VILLEMIN
 10 avenue de Verdun | Paris 10^e

3 Bibliothèque Garancière
 ODONTOLOGIE - SITE GARANCIÈRE
 5 rue Garancière | Paris 6^e

4 Bibliothèque des Cordeliers
 MÉDECINE - SITE DES CORDELIERS
 15 rue de l'École de Médecine | Paris 5^e

5 Bibliothèque Cochin
 MÉDECINE - SITE COCHIN
 24 rue du Faubourg Saint-Jacques | Paris 14^e

6 Bibliothèque Montrouge
 ODONTOLOGIE - SITE MONTROUGE
 1 rue Maurice Arnoux | 92120 Montrouge

7 Bibliothèque hospitalo-universitaire de l'hôpital européen Georges-Pompidou
 MÉDECINE - HÔPITAL EUROPÉEN GEORGES-POMPIDOU
 20 rue Leblanc | Paris 15^e

8 Bibliothèque Necker
 MÉDECINE - SITE NECKER
 160 rue de Vaugirard | Paris 15^e

SCIENCES

11 Bibliothèque des Grands Moulins
 CAMPUS DES GRANDS MOULINS
 5 rue Thomas Mann | Paris 13^e

12 Bibliothèque de l'IUT de Paris - Rives de Seine
 SITE MIRABEAU
 143 avenue de Versailles | Paris 16^e

13 Bibliothèque de Physique Recherche
 CAMPUS DES GRANDS MOULINS
 12 rue Alice Domon et Léonie Duquet | Paris 13^e

14 Bibliothèque Mathématiques Informatique Recherche (MIR)
 CAMPUS DES GRANDS MOULINS
 8 place Aurélie Nemours | Paris 13^e

15 Bibliothèque Saint-Germain-des-Prés
 CAMPUS SAINT-GERMAIN-DES-PRÉS
 45 rue des Saints-Pères (bâtiment Jacob) | Paris 6^e

SOCIÉTÉS ET HUMANITÉS

11 Bibliothèque des Grands Moulins
 CAMPUS DES GRANDS MOULINS
 5 rue Thomas Mann | Paris 13^e

12 Bibliothèque de l'IUT de Paris - Rives de Seine
 SITE MIRABEAU
 143 avenue de Versailles | Paris 16^e

15 Bibliothèque Saint-Germain-des-Prés
 CAMPUS SAINT-GERMAIN-DES-PRÉS
 45 rue des Saints-Pères (bâtiment Jacob) | Paris 6^e

16 Bibliothèque du Centre Jacques-Seebacher
 CAMPUS DES GRANDS MOULINS
 9 rue Thomas Mann | Paris 13^e

17 Bibliothèque de l'UFR LCAO (Langues et civilisations de l'Asie orientale)
 CAMPUS DES GRANDS MOULINS
 5 rue Thomas Mann | Paris 13^e

18 Bibliothèque Jeanne-Chauvin
 DROIT, ÉCONOMIE, GESTION - SITE MALAKOFF - PORTE DE VANVES
 10 avenue Pierre Larousse | 92240 Malakoff