

Chargé de la gestion des périodiques et de la valorisation des collections d'excellence à la bibliothèque Henri-Piéron (f/h)

Cadre de l'offre d'emploi

Cat. B, Bibliothécaire assistant spécialisé

Emploi-type Bibliofil

Médiateur documentaire

Date de prise de fonction

01/09/2025

Localisation du poste

71, avenue Edouard Vaillant
92100 BOULOGNE BILLANCOURT

Quotité de travail

100%

Personnes à contacter

emmanuel.le-doeuff@u-paris.fr
thierry.lesage@u-paris.fr

REJOINDRE L'UNIVERSITÉ PARIS CITE

Ancrée au cœur de la capitale, l'université Paris Cité figure parmi les établissements français et internationaux les plus prestigieux grâce à sa recherche de très haut niveau, ses formations supérieures d'excellence, son soutien à l'innovation et sa participation active à la construction de l'espace européen de la recherche et de la formation.

Labellisée Idex depuis mars 2018, l'université Paris Cité s'appuie sur ses enseignants, ses chercheurs, ses enseignants-chercheurs, ses personnels administratifs et techniques, ses étudiants, pour développer des projets scientifiques à forte valeur ajoutée, et former les hommes et les femmes dont le monde de demain a besoin.

Des sciences exactes et expérimentales aux sciences humaines et sociales, en passant par la santé, l'université Paris Cité a fait de l'interdisciplinarité un marqueur fort de son identité. Elle compte aujourd'hui 64 000 étudiants, 7 500 personnels, 138 laboratoires, répartis au sein de ses trois grandes Facultés en Santé, Sciences et Société et Humanités et de l'institut de physique du globe de Paris.

Rejoindre l'université Paris Cité c'est faire le choix de l'exigence et de l'engagement au service de valeurs fortes ; celles du service public, de la rigueur scientifique et intellectuelle, mais aussi de la curiosité et de l'ouverture aux autres et au monde.

PRÉSENTATION DE LA DIRECTION/STRUCTURE D'ACCUEIL DU POSTE

LA DIRECTION GENERALE DELEGUEE AUX BIBLIOTHEQUES ET MUSEES (DGDBM)

Sous l'égide du Directeur général des services de l'université Paris Cité (UPCité), la DGDBM met en œuvre la stratégie de l'établissement en matière de bibliothèques, archives scientifiques et musées :

- sur le plan de la diffusion des savoirs, un engagement fort en matière de Science ouverte et de dialogue sciences-société
- une attention particulière portée à la valorisation du patrimoine et de la production scientifiques de l'établissement, éléments d'excellence d'Université Paris Cité, et enjeux de rayonnement international
- une politique innovante de service conçue en co-design avec les usagers, qui implique le développement d'une culture de l'évaluation

Issue de la fusion de la BIUS (Bibliothèque interuniversitaire de santé) et des SCD des universités fondatrices Paris Descartes et Paris Diderot, la DGDBM d'Université Paris Cité se compose de 16 bibliothèques intégrées et d'un musée (voir implantations en annexe), collaborant avec 4 bibliothèques associées. Son action s'appuie sur plus de 250 agents et un budget annuel de plus de 7 M€.

LE POLE SCIENCES – SOCIETES HUMANITES (S-SH)

Dans l'organisation générale de la DGDBM, le Pôle S-SH garantit la mise en œuvre coordonnée, effective, efficace, efficiente, pertinente et cohérente du projet de direction de la DGD sur le périmètre des

bibliothèques de SHS et de Sciences (6 bibliothèques) :

- en articulation étroite et concertée avec l'ensemble des autres Pôles de la DGDBM ;
- en dialogue constant avec les équipes décanales des Facultés Sociétés & Humanités et Sciences de l'établissement, et les DGD facultaires associés, ainsi qu'avec les bibliothèques associées.

LA BIBLIOTHEQUE HENRI-PIERON

Partie prenante du pôle S-SH, la bibliothèque Henri-Piéron est implantée sur le site universitaire de Boulogne-Billancourt, au cœur de l'Institut de psychologie du même nom. Dotée de 500 places, elle dessert aussi bien étudiants que chercheurs ou praticiens. Héritière de collections historiques, elle développe des collections de référence pour la recherche en psychologie. Depuis 2018, elle anime le plan national de conservation partagée des périodiques de psychologie (PCPsy) et prend activement part aux actions menées dans le cadre du GIS CollEx-Persée pour développer des services documentaires au plus près des besoins des chercheurs. Les équipes de la bibliothèque réunissent 9 membres permanents et sont renforcées par des moniteurs étudiants.

MISSIONS ET ACTIVITÉS

Missions du poste

Sous l'autorité hiérarchique directe du responsable adjoint de la bibliothèque, chef de l'équipe « Partenariats et valorisation des collections d'excellence » :

- Gestion et valorisation des collections : environ 80 % ETP
- Accueil et aux services aux publics (y compris formations) : environ 20 % ETP

Activités principales

Gestion et valorisation des collections

- Gérer les collections de périodiques de la bibliothèque, en lien étroit avec le responsable de la bibliothèque et la coordinatrice des périodiques pour le pôle Sciences Sociétés Humanités, et dans le cadre du projet de service de la DGDBM piloté par le Pôle Collections :
 - o Gérer le portefeuille d'abonnements courants et suivre les campagnes annuelles d'abonnement pour la bibliothèque ;
 - o Encadrer fonctionnellement un magasinier et avec lui :
 - Réaliser le bulletinage
 - Traiter dons, récolements et désherbage
 - Veiller à l'amélioration continue du signalement et à l'organisation rationnelle des collections de périodiques en salle de lecture et en magasins ;
 - o Former les agents de la bibliothèque aux spécificités des périodiques ;
 - o Participer à l'évaluation des usages
- Assister le chef d'équipe dans son rôle de pilote scientifique du Plan national de conservation partagée des périodiques en Psychologie et Psychanalyse (PCPsy) :
 - o Participer à la définition du corpus
 - o Gérer une part des relations avec le CTLes et avec le réseau des membres du PCPsy
 - o Préparer les transferts de collections (en relation avec les établissements partenaires du PCPsy et l'opératrice logistique du CTLes)
 - o Assurer la fonction de correspondant du PCPsy et un rôle complémentaire de correspondant PCMed pour lequel la BU Piéron est également partenaire
- Participer aux projets de numérisation et de valorisation des collections d'excellence (périodiques mais aussi monographies, archives, iconographie...)
 - o Vérification de l'état des collections

- Recherche sur les auteurs (personnes physiques ou morales)
- Validation éditoriale des contenus numérisés (contrôle qualité des métadonnées)
- Participation à la mise en place d'expositions (rédaction de cartels, installation)

Accueil et aux services aux publics (y compris formations)

- Participer aux services rendus aux usagers en salle de lecture
- Participer à la mise en œuvre de la démarche qualité de la DGDBM ; participer à des enquêtes de publics
- Participer à des actions de formation des usagers, de tous niveaux (conception et mise en œuvre). Participer à la vie du réseau de formation lors des actions proposées (formations, ateliers de co-construction, groupes de travail, journées des formateurs, réunions...)

Encadrement

Poste sans responsabilité d'encadrement hiérarchique

Compétences et aptitudes professionnelles requises

Connaissances :

- Connaissance de l'université et de son organisation
- Règles de sécurité applicables aux bâtiments recevant du public, gestion des espaces et des équipements
- Collections, documents et ressources électroniques : accès, modèles économiques, politique documentaire, mise en valeur, conservation ; enjeux spécifiques liés à la gestion des collections de périodiques
- Enjeux de la science ouverte, des principes FAIR, de la reproductibilité de la recherche, des identifiants pérennes
- Connaissance de la discipline (psychologie)

Savoir-faire :

- Savoir organiser fonctionnellement le travail de ses collaborateurs
- Communication orale et écrite de bon niveau
- Capacité à échanger avec des prestataires et partenaires externes aussi bien qu'internes
- Maîtrise des compétences informationnelles (savoir conduire une recherche documentaire, évaluer la fiabilité des informations, citer ses sources, éviter le plagiat, etc.)
- Savoir-faire de base en ingénierie pédagogique (construction et animation de séquences ; utilisation de l'environnement numérique pédagogique)
- Capacité à donner des renseignements de premier niveau sur la science ouverte et orienter vers les personnes-ressources sur l'auto-archivage dans HAL, l'accompagnement aux données de la recherche (dont les plans de gestion des données), OPUS, les APC
- Maîtrise des outils spécifiques aux activités : Système informatique intégré de gestion des collections (Alma), outils web de recherche documentaire (SUDOC, Primo, PsycINFO, PubMed, Cairn, PubPsych, SantéPsy, Calames etc.), logiciel de gestion des références bibliographiques (Zotero), outils de signalement partagé des collections de périodiques (WinIBW, PMB, FLORA, liste Euroback...), logiciel de validation éditoriale (JGalith Persée), outils bureautique courant (word, excel)

Savoir-être :

- Goût pour l'accueil du public
- Capacité à travailler en équipe
- Ponctualité, méthode, rigueur
- Autonomie, polyvalence

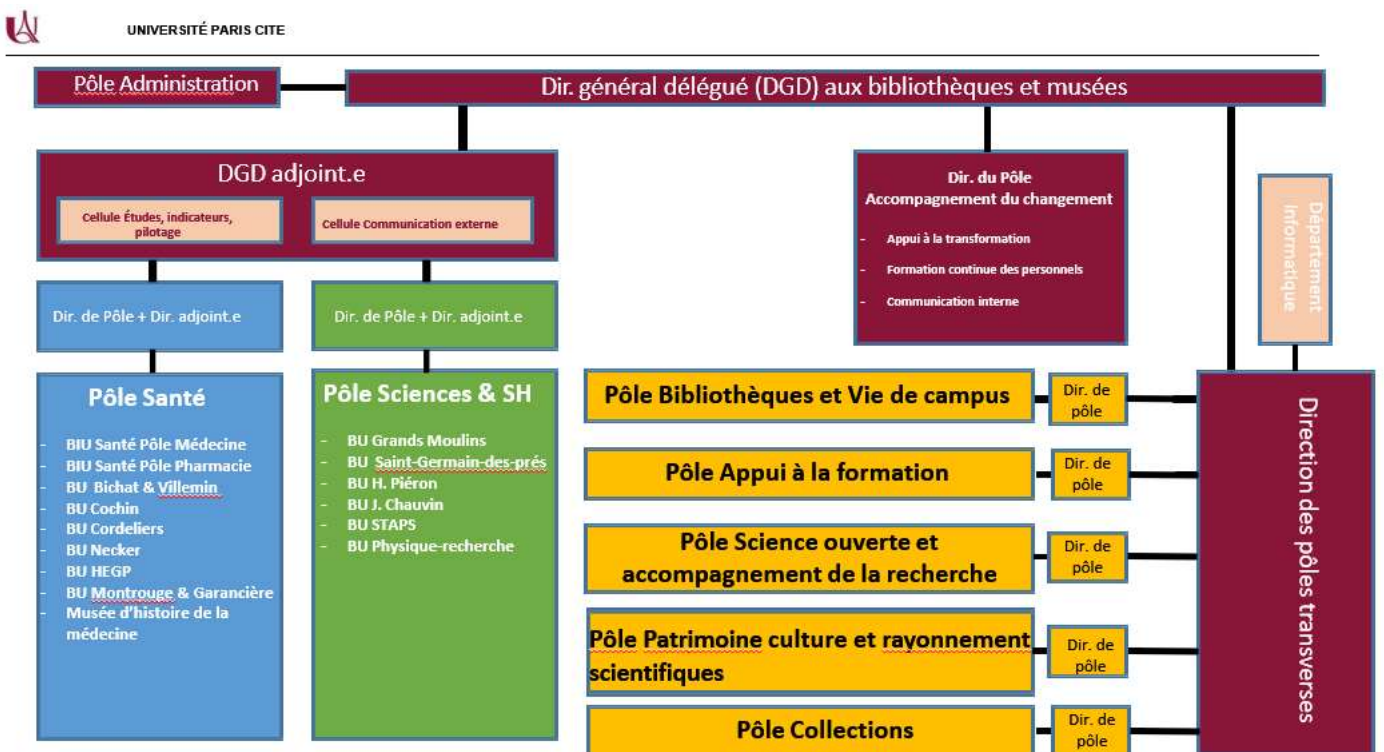
Conditions particulières d'exercice

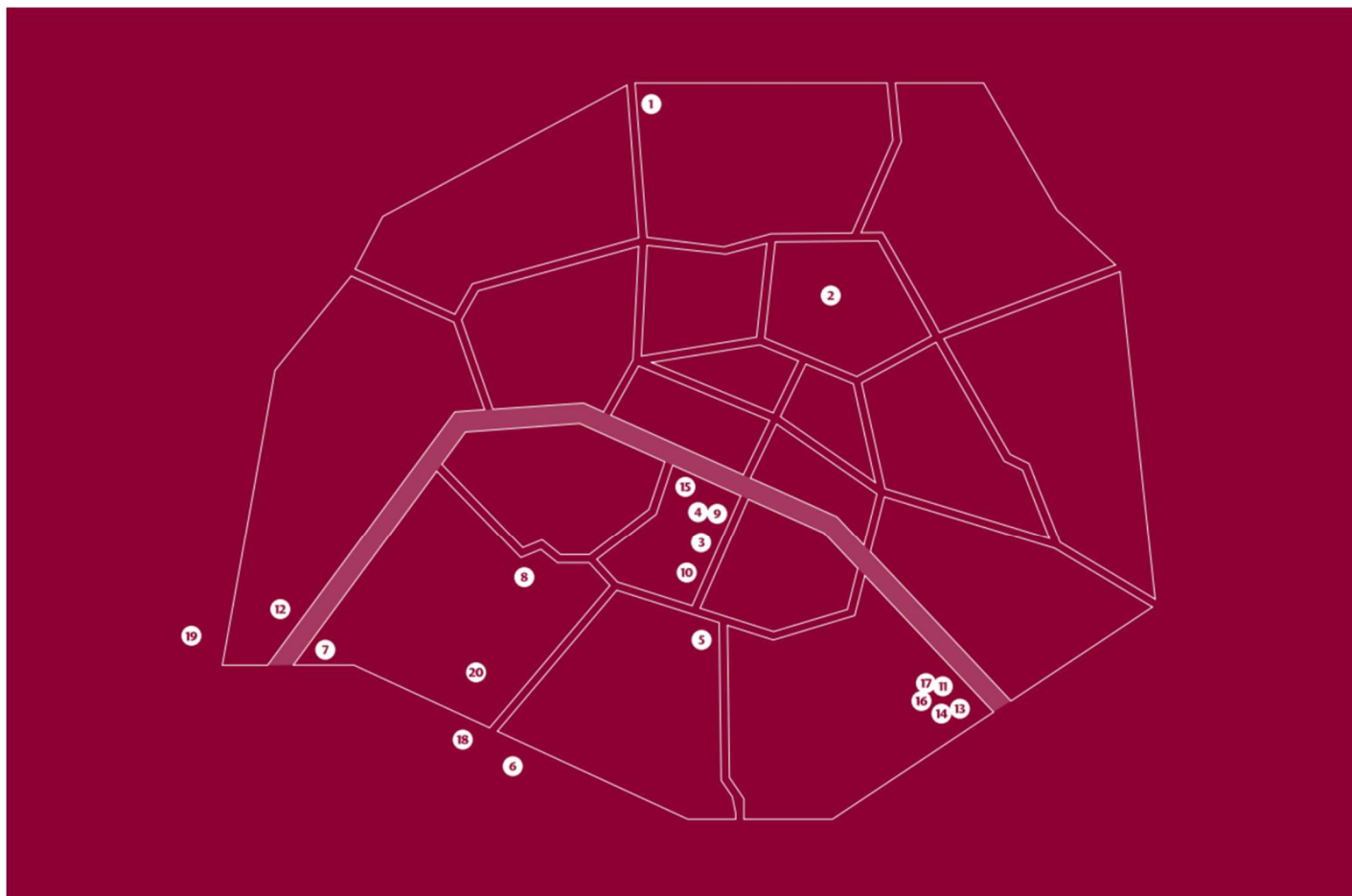
Régime de travail : 37h30 hebdomadaires, 50 jours de congés/an, congés partiellement imposés en lien avec les fermetures de la bibliothèque.

Assurer environ 3 permanences par an le samedi (10h-17h) ; en semaine, assurer au moins deux ouvertures (9h00) et une fermeture (19h30).

Mobilité ponctuelle (réunions, formations, transferts d'ouvrages...)

ORGANIGRAMME FONCTIONNEL DE LA DGD





Les bibliothèques de l'université Paris Cité

Le réseau compte 20 bibliothèques au service de la pédagogie et de la recherche.

SANTÉ

- 1 Bibliothèque Xavier-Bichat**
MÉDECINE - SITE BICHAT
16 rue Henri Huchard | Paris 18^e

- 2 Bibliothèque Villemin**
MÉDECINE - SITE VILLEMIN
10 avenue de Verdun | Paris 10^e

- 3 Bibliothèque Garancière**
ODONTOLOGIE - SITE GARANCIÈRE
5 rue Garancière | Paris 6^e

- 4 Bibliothèque des Cordeliers**
MÉDECINE - SITE DES CORDELIERS
15 rue de l'École de Médecine | Paris 5^e

- 5 Bibliothèque Cochin**
MÉDECINE - SITE COCHIN
24 rue du Faubourg Saint-Jacques | Paris 14^e

- 6 Bibliothèque Montrouge**
ODONTOLOGIE - SITE MONTROUGE
1 rue Maurice Arnoux | 92120 Montrouge

- 7 Bibliothèque hospitalo-universitaire de l'hôpital européen Georges-Pompidou**
MÉDECINE - HÔPITAL EUROPÉEN GEORGES-POMPIDOU
20 rue Leblanc | Paris 15^e

- 8 Bibliothèque Necker**
MÉDECINE - SITE NECKER
160 rue de Vaugrard | Paris 15^e

- 9 Bibliothèque Interuniversitaire de Santé Médecine**
SITE ODÉON
12 rue de l'École de Médecine | Paris 6^e

- 10 Bibliothèque Interuniversitaire de Santé Pharmacie**
SITE OBSERVATOIRE
4 avenue de l'Observatoire | Paris 6^e

SCIENCES

- 11 Bibliothèque des Grands Moulins**
CAMPUS DES GRANDS MOULINS
5 rue Thomas Mann | Paris 13^e

- 12 Bibliothèque de l'IUT de Paris - Rives de Seine**
SITE MIRABEAU
143 avenue de Versailles | Paris 16^e

- 13 Bibliothèque de Physique Recherche**
CAMPUS DES GRANDS MOULINS
12 rue Alice Domon et Léonie Duquet | Paris 13^e

- 14 Bibliothèque Mathématiques Informatique Recherche (MIR)**
CAMPUS DES GRANDS MOULINS
8 place Aurélie Nemours | Paris 13^e

- 15 Bibliothèque Saint-Germain-des-Prés**
CAMPUS SAINT-GERMAIN-DES-PRÉS
45 rue des Saints-Pères (bâtiment Jacob) | Paris 6^e

SOCIÉTÉS ET HUMANITÉS

- 11 Bibliothèque des Grands Moulins**
CAMPUS DES GRANDS MOULINS
5 rue Thomas Mann | Paris 13^e

- 12 Bibliothèque de l'IUT de Paris - Rives de Seine**
SITE MIRABEAU
143 avenue de Versailles | Paris 16^e

- 13 Bibliothèque Saint-Germain-des-Prés**
CAMPUS SAINT-GERMAIN-DES-PRÉS
45 rue des Saints-Pères (bâtiment Jacob) | Paris 6^e

- 16 Bibliothèque du Centre Jacques-Seebacher**
CAMPUS DES GRANDS MOULINS
9 rue Thomas Mann | Paris 13^e

- 17 Bibliothèque de l'UFR LCAO (Langues et civilisations de l'Asie orientale)**
CAMPUS DES GRANDS MOULINS
5 rue Thomas Mann | Paris 13^e

- 18 Bibliothèque Jeanne-Chauvin**
DROIT, ÉCONOMIE, GESTION - SITE MALAKOFF - PORTE DE VANVES
10 avenue Pierre Larousse | 92240 Malakoff

- 19 Bibliothèque Henri-Piéron**
PSYCHOLOGIE - SITE BOULOGNE
71 avenue Edouard Vaillant | 92100 Boulogne-Billancourt

- 20 Bibliothèque des Sciences et Techniques des Activités Physiques et Sportives**
SITE LACRETELLE
1 rue Lacretelle (2^e étage) | Paris 15^e