

# CHEF D'EQUIPE SIGNALEMENT BICHAT-VILLEMIN (H/F)

## Cadre de l'offre d'emploi

Catégorie B, Corps Bibliothécaire assistant spécialisé

## Emploi-type Bibliofil

Médiateur documentaire

## Date souhaitée de prise de fonction

01/09/2025

## Localisation du poste

VILLEMIN

## Quotité de travail %

100 %

## Personne(s) à contacter

[Stephanie.bonzom@u-paris.fr](mailto:Stephanie.bonzom@u-paris.fr)

[Ghislaine.crespy-faure@u-paris.fr](mailto:Ghislaine.crespy-faure@u-paris.fr)

## REJOINDRE L'UNIVERSITÉ PARIS CITE

Ancrée au cœur de la capitale, l'université Paris Cité figure parmi les établissements français et internationaux les plus prestigieux grâce à sa recherche de très haut niveau, ses formations supérieures d'excellence, son soutien à l'innovation et sa participation active à la construction de l'espace européen de la recherche et de la formation.

Labellisée Idex depuis mars 2018, l'université Paris Cité s'appuie sur ses enseignants, ses chercheurs, ses enseignants-chercheurs, ses personnels administratifs et techniques, ses étudiants, pour développer des projets scientifiques à forte valeur ajoutée, et former les hommes et les femmes dont le monde de demain a besoin.

Des sciences exactes et expérimentales aux sciences humaines et sociales, en passant par la santé, l'université Paris Cité a fait de l'interdisciplinarité un marqueur fort de son identité. Elle compte aujourd'hui 64 000 étudiants, 7 500 personnels, 138 laboratoires, répartis au sein de ses trois grandes Facultés en Santé, Sciences et Société et Humanités et de l'institut de physique du globe de Paris.

Rejoindre l'Université Paris Cité c'est faire le choix de l'exigence et de l'engagement au service de valeurs fortes ; celles du service public, de la rigueur scientifique et intellectuelle, mais aussi de la curiosité et de l'ouverture aux autres et au monde

## PRÉSENTATION DE LA DIRECTION GENERALE DELEGUEE AUX BIBLIOTHEQUES ET MUSEES

Sous l'égide du Directeur général des services de l'université Paris Cité (UPCité), la DGDBM (Direction générale déléguée aux bibliothèques et musées) met en œuvre la stratégie de l'établissement en matière de bibliothèques, archives scientifiques et musées :

- sur le plan de la diffusion des savoirs, un engagement fort en matière de Science ouverte et de dialogue sciences-société
- une attention particulière portée à la valorisation du patrimoine et de la production scientifique de l'établissement, éléments d'excellence d'Université Paris Cité, et enjeux de rayonnement international
- une politique innovante de service conçue en co-design avec les usagers, qui implique le développement d'une culture de l'évaluation

Issue de la fusion de la BIUS (Bibliothèque interuniversitaire de santé) et des SCD des universités fondatrices Paris Descartes et Paris Diderot, la DGDBM d'Université Paris Cité se compose de 16 bibliothèques intégrées et d'un musée (voir implantations en annexe), collaborant avec 4 bibliothèques associées. Son action s'appuie sur plus de 250 agents et un budget annuel de plus de 7 M€.

## Missions du Pôle Santé de la DGDBM

Dans l'organisation générale de la DGDBM, le Pôle Santé garantit la mise en œuvre coordonnée, effective,

efficace, efficiente, pertinente et cohérente du projet de direction de la DGD sur le périmètre des bibliothèques de Santé (11 bibliothèques et un musée) :

- en articulation étroite et concertée avec l'ensemble des autres Pôles de la DGDBM (voir organigramme fonctionnel ci-dessous) ;
- en dialogue constant avec les équipes décanales de la Faculté Santé de l'établissement, et la DGD facultaire associée.

### **Présentation de la bibliothèque BICHAT/VILLEMIN**

Implantée sur les sites universitaires Villemin et Bichat, la bibliothèque Bichat/Villemin accueille un public universitaire de tous niveaux de cursus de médecine tout comme les enseignants-chercheurs. Elle accueille également les personnels hospitaliers des Centres hospitaliers relevant d'Université de Paris Cité (UPC). Elle met à disposition du public des collections récentes et spécialisées en sciences médicales. Elle propose 612 places assises à Bichat dont une vingtaine avec postes informatiques, 3 carrels de 4 à 8 places, une mezzanine de 96 places ainsi qu'une salle de sieste et 312 places à Villemin.

La bibliothèque se compose de 17 agents et d'une quinzaine moniteurs étudiants répartis sur les deux sites. Le site Villemin bénéficie du label NoctamBU+ pour son amplitude horaire.

La bibliothèque site Bichat est ouverte du lundi au vendredi de 8h à 22h, et celle de Villemin du lundi au vendredi de 9h à 22h, et le samedi de 10h à 20h.

## **MISSIONS ET ACTIVITÉS**

### **Mission principale**

Sous l'autorité du responsable de la bibliothèque Bichat-Villemin, le chef d'équipe Signalement Bichat-Villemin (h/f) assurer un rôle de référent de proximité pour les activités de signalement sur les deux sites. A ce titre, il ou elle encadre et organise le travail des agents participant aux activités de traitement/signalement des collections sur les deux sites. Il ou elle assure le signalement des collections de la bibliothèque Bichat-Villemin.

- Pilotage et encadrement (environ 30%)
- Assurer un rôle de référent de proximité pour les activités de signalement (environ 10% ETP)
- Signaler les documents sur supports physiques et numériques (environ 20% ETP)
- Référent Modérateur HAL-Dumas (environ 10% ETP)
- Délivrer des services au public de qualité (environ 30% ETP, dont 20 % ETP SP)

### **Descriptif des activités**

#### **Pilotage et encadrement**

- Organiser, distribuer et planifier le travail de ses agents
- Animer une équipe
- Optimiser l'utilisation des ressources allouées
- Conduire, contrôler et optimiser les procédures et processus techniques
- Rendre compte de l'activité
- Mobiliser et faire évoluer les compétences professionnelles de ses agents
- Contribuer à la réflexion collective, à l'échelle de la DGDBM, sur les questions de traitement/signalement des collections
- Suivre globalement l'activité et les indicateurs liés aux activités de traitement du pool
- Assurer le dialogue avec les acquéreurs sur les questions liées au circuit du document

#### **Assurer un rôle de référent de proximité pour les activités de signalement**

- Effectuer une veille sur l'évolution des normes, suivre la transition bibliographique

- Assurer la formation initiale et continue des agents en charge du signalement
- Assurer une assistance de proximité auprès des chargé/es de signalement niveau 1
- Etre l'interlocuteur de la cellule signalement du pôle Collections
- Coordonner les contrôles qualité sur les activités de signalement effectuées dans son périmètre

#### **Signaler les documents sur supports physiques et numériques**

- Signaler dans le Sudoc des documents, en particulier les nouvelles acquisitions de livres
- Maintenir la qualité des données, conformément à la politique de signalement de l'établissement.
- Participer au travail collaboratif de résolution des questions de catalogage
- Effectuer les contrôles qualité et la validation des dépôts effectués par les déposants HAL DUMAS
- Vérifier la conformité du document déposé dans HAL DUMAS et des métadonnées renseignées par le déposant
- Echanger avec les déposants pour demander des précisions et/ou des modifications sur le dépôt
- Répondre aux demandes des déposants en vue de modifications de dépôts

#### **Référent Modérateur HAL-DUMAS**

- Assurer une assistance de proximité auprès des agents assurant les dépôts
- Vérifier la conformité du document déposé dans HAL DUMAS et des métadonnées renseignées par le déposant
- Valider la mise en ligne
- Echanger avec les déposants pour demander des précisions et/ou des modifications sur le dépôt
- Répondre aux demandes des déposants en vue de modifications de dépôts

#### **Délivrer des services au public de qualité**

- Informer, renseigner et orienter les usagers sur place ou à distance (téléphone, questions-réponses en ligne)
- Inscrire les usagers et mettre à jour leurs données personnelles
- Enregistrer les transactions de documents, communiquer des documents en accès indirect, gérer les incidents et pénalités relatifs aux transactions
- Fournir une assistance technique sur les divers équipements de la bibliothèque (notamment si les publics sont empêchés)
- Faire respecter le règlement public des bibliothèques/musée et les règles de sécurité, assurer une présence et surveillance dans les espaces publics, intervenir en cas de nécessité
- Mettre en œuvre les aides spécifiques aux publics empêchés et handicapés
- Participer à la mise en œuvre de la démarche qualité de la DGDBM
- Participer à des enquêtes de publics

#### **Encadrement**

Oui

4 agents C, 3 à Villemin et 1 à Bichat

#### **Compétences et aptitudes professionnelles requises**

##### **Connaissances :**

- Environnement universitaire et organisation de la recherche en général, unités de recherche du domaine Facultaire de façon approfondie
- Enjeux de la Science ouverte, en particulier en matière de publication scientifique
- Connaître les procédures et circuits de traitement et de signalement des collections
- Maîtriser le format UNIMARC dans le SUDOC

- Maîtriser les langages d'indexation (RAMEAU, FMeSH, NLM, LC)
- Savoir lire et comprendre l'anglais (niveau de compréhension basique)
- Connaître les processus de dépôt et de signalement des thèses d'exercice et mémoires à UPCité
- Connaître les métadonnées attendues selon le type de mémoire déposé

#### **Compétences opérationnelles :**

- Capacité à travailler en mode projet
- Communication orale et écrite de bon niveau
- Bonne circulation de l'information (ascendante, descendante, latérale)
- Animation de réunions
- Entretien d'évaluation professionnelle annuel
- Savoir manipuler les données et signaler une thèse dans HAL
- Maîtrise des compétences informationnelles (savoir conduire une recherche documentaire, évaluer la fiabilité des informations, citer ses sources, éviter le plagiat, etc.)
- Mettre en œuvre les méthodes et outils de l'ingénierie pédagogique
- Savoir effectuer un contrôle de qualité en fonction du type de document
- Savoir créer, dériver ou enrichir des notices bibliographiques dans WinIBW
- Savoir créer, dériver ou enrichir des notices d'autorités personnes physiques / collectivités dans WinIBW

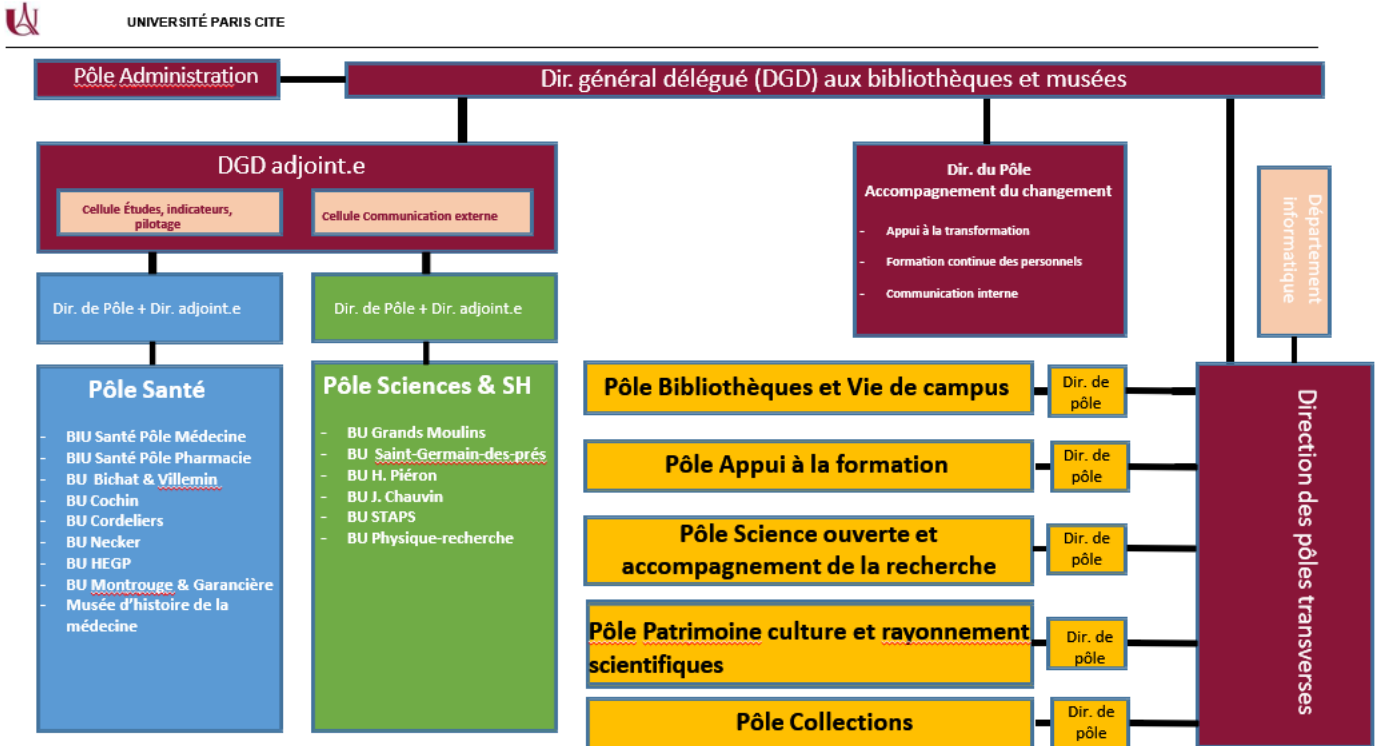
#### **Compétences comportementales :**

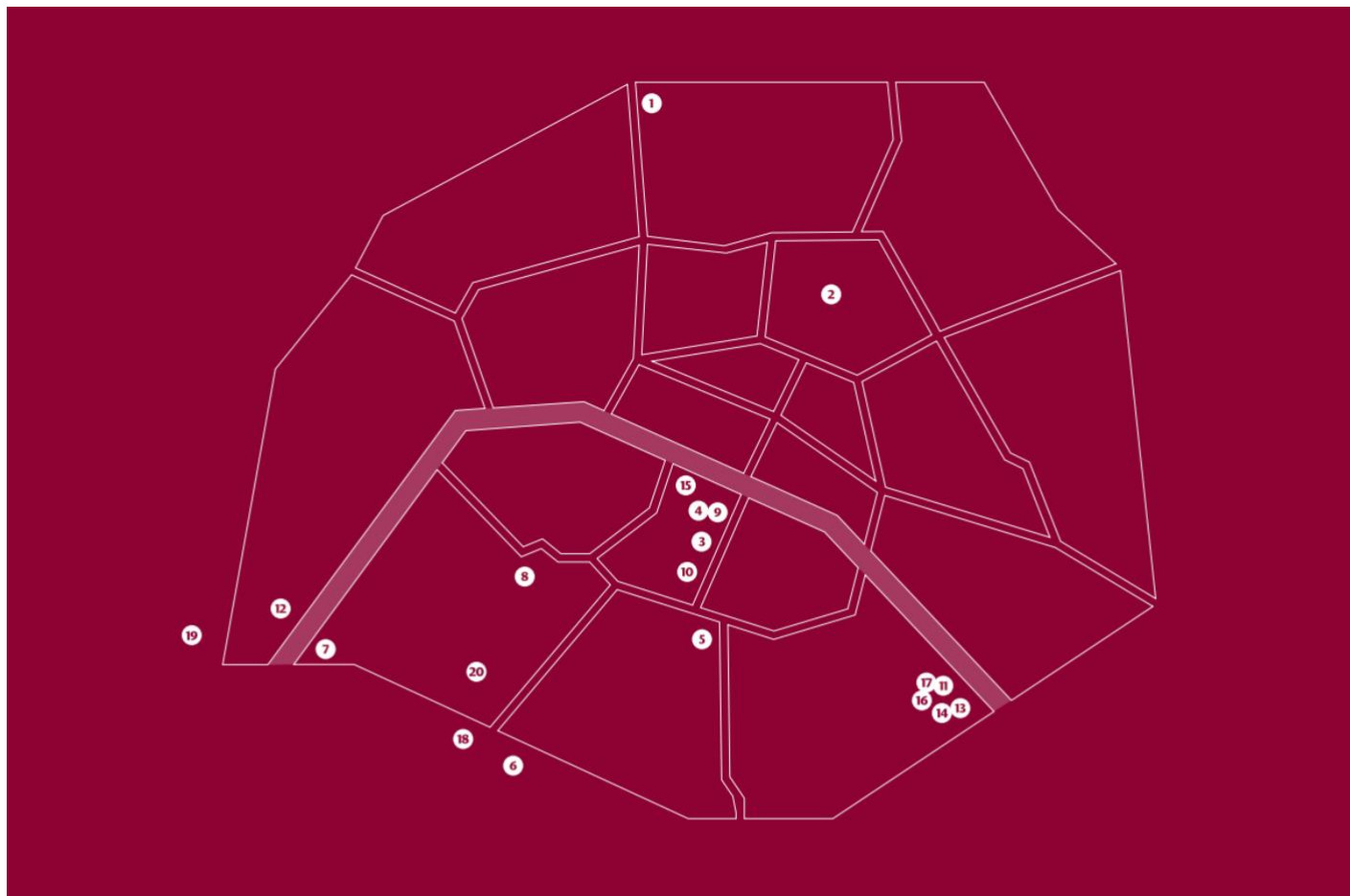
- Capacité d'organisation et de coordination
- Capacité d'adaptation
- - Écoute, intelligence émotionnelle, intelligence situationnelle
- - Gestion du stress
- - Communication non-violente (CNV)
- Rigueur
- Autonomie
- Sens de l'initiative
- Être force de proposition
- Savoir travailler en équipe
- Savoir faire preuve de pédagogie

#### **Conditions particulières d'exercice**

- Assurer des ouvertures et fermetures site Bichat
- Assurer le SP des samedis site Villemin
- Assurer ses missions et ses activités sur les site Bichat et Villemin
- Assister aux réunions et formations sur d'autres sites en lien avec ses missions

## ORGANIGRAMME FONCTIONNEL DE LA DGD





## Les bibliothèques de l'université Paris Cité

Le réseau compte 20 bibliothèques au service de la pédagogie et de la recherche.

### SANTÉ

- 1** Bibliothèque Xavier-Bichat  
MÉDECINE - SITE BICHAT  
16 rue Henri Huchard | Paris 18<sup>e</sup>
- 2** Bibliothèque Villemin  
MÉDECINE - SITE VILLEMIN  
10 avenue de Verdun | Paris 10<sup>e</sup>
- 3** Bibliothèque Garancière  
ODONTOLOGIE - SITE GARANCIÈRE  
5 rue Garancière | Paris 6<sup>e</sup>
- 4** Bibliothèque des Cordeliers  
MÉDECINE - SITE DES CORDELIERS  
15 rue de l'École de Médecine | Paris 5<sup>e</sup>
- 5** Bibliothèque Cochin  
MÉDECINE - SITE COCHIN  
24 rue du Faubourg Saint-Jacques | Paris 14<sup>e</sup>
- 6** Bibliothèque Montrouge  
ODONTOLOGIE - SITE MONTROUGE  
1 rue Maurice Arnoux | 92120 Montrouge
- 7** Bibliothèque hospitalo-universitaire de l'hôpital européen Georges-Pompidou  
MÉDECINE - HÔPITAL EUROPÉEN GEORGES-POMPIDOU  
20 rue Leblanc | Paris 15<sup>e</sup>
- 8** Bibliothèque Necker  
MÉDECINE - SITE NECKER  
160 rue de Vaugirard | Paris 15<sup>e</sup>
- 9** Bibliothèque Interuniversitaire de Santé Médecine  
SITE ODÉON  
12 rue de l'École de Médecine | Paris 6<sup>e</sup>
- 10** Bibliothèque Interuniversitaire de Santé Pharmacie  
SITE OBSERVATOIRE  
4 avenue de l'Observatoire | Paris 6<sup>e</sup>

### SCIENCES

- 11** Bibliothèque des Grands Moulins  
CAMPUS DES GRANDS MOULINS  
5 rue Thomas Mann | Paris 13<sup>e</sup>
- 12** Bibliothèque de l'IUT de Paris - Rives de Seine  
SITE MIRABEAU  
143 avenue de Versailles | Paris 16<sup>e</sup>
- 13** Bibliothèque de Physique Recherche  
CAMPUS DES GRANDS MOULINS  
12 rue Alice Domon et Léonie Duquet | Paris 13<sup>e</sup>
- 14** Bibliothèque Mathématiques Informatique Recherche (MIR)  
CAMPUS DES GRANDS MOULINS  
8 place Aurélie Nemours | Paris 13<sup>e</sup>
- 15** Bibliothèque Saint-Germain-des-Prés  
CAMPUS SAINT-GERMAIN-DES-PRÉS  
45 rue des Saints-Pères (bâtiment Jacob) | Paris 6<sup>e</sup>

### SOCIÉTÉS ET HUMANITÉS

- 11** Bibliothèque des Grands Moulins  
CAMPUS DES GRANDS MOULINS  
5 rue Thomas Mann | Paris 13<sup>e</sup>
- 12** Bibliothèque de l'IUT de Paris - Rives de Seine  
SITE MIRABEAU  
143 avenue de Versailles | Paris 16<sup>e</sup>
- 15** Bibliothèque Saint-Germain-des-Prés  
CAMPUS SAINT-GERMAIN-DES-PRÉS  
45 rue des Saints-Pères (bâtiment Jacob) | Paris 6<sup>e</sup>
- 16** Bibliothèque du Centre Jacques-Seebacher  
CAMPUS DES GRANDS MOULINS  
9 rue Thomas Mann | Paris 13<sup>e</sup>
- 17** Bibliothèque de l'UFR LCAO  
(Langues et civilisations de l'Asie orientale)  
CAMPUS DES GRANDS MOULINS  
5 rue Thomas Mann | Paris 13<sup>e</sup>
- 18** Bibliothèque Jeanne-Chauvin  
DROIT, ÉCONOMIE, GESTION - SITE MALAKOFF - PORTE DE VANVES  
10 avenue Pierre Larousse | 92240 Malakoff
- 19** Bibliothèque Henri-Piéron  
PSYCHOLOGIE - SITE BOULOGNE  
71 avenue Edouard Vaillant | 92100 Boulogne-Billancourt
- 20** Bibliothèque des Sciences et Techniques des Activités Physiques et Sportives  
SITE LACRETTELLE  
1 rue Lacretelle (2<sup>e</sup> étage) | Paris 15<sup>e</sup>