
SOBRIÉTÉ ET ATTRACTIVITÉ

Le campus démonstrateur de
Belle Beille en transition(s)



L'UA EN CHIFFRES



26 295
étudiants

*(dont 12% d'étudiants
étrangers)*



125
nationalités
représentées

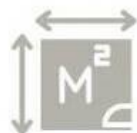


314
formations

*(habilitations ministérielles
2022-2028)*



50%
des étudiants
obtiennent leur
Licence en 3 ans



141 846 m²
de locaux

*(dont 22 000 m²
dédiés à la recherche)*



2 083
nombre
de personnels



26
unités
de recherche

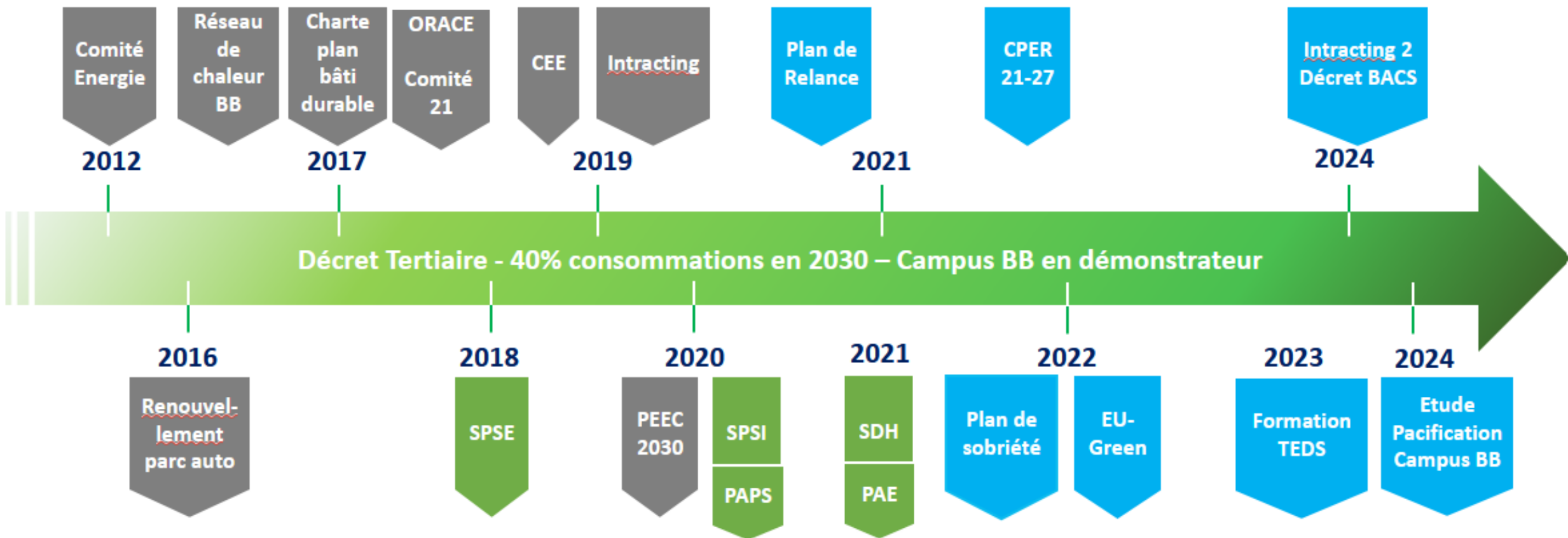


65
activités sportives
à pratiquer au Suaps

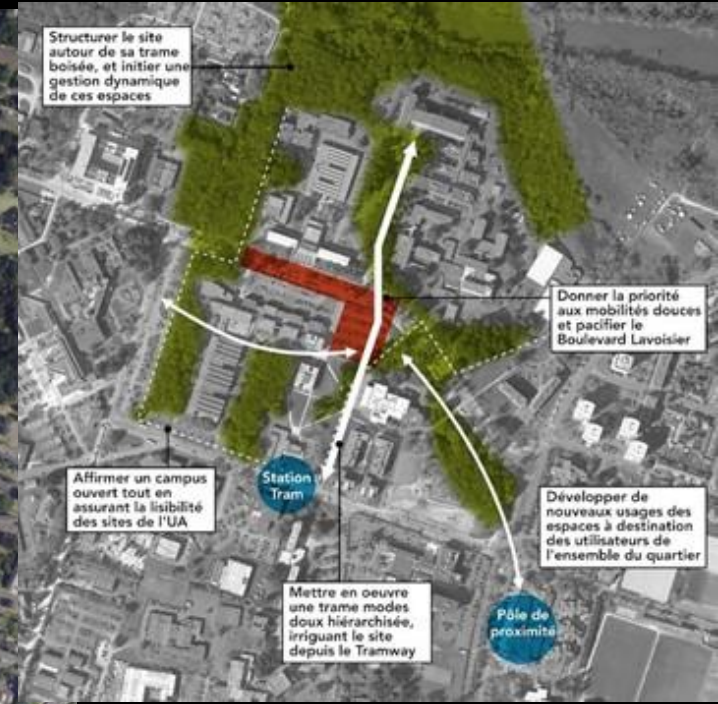
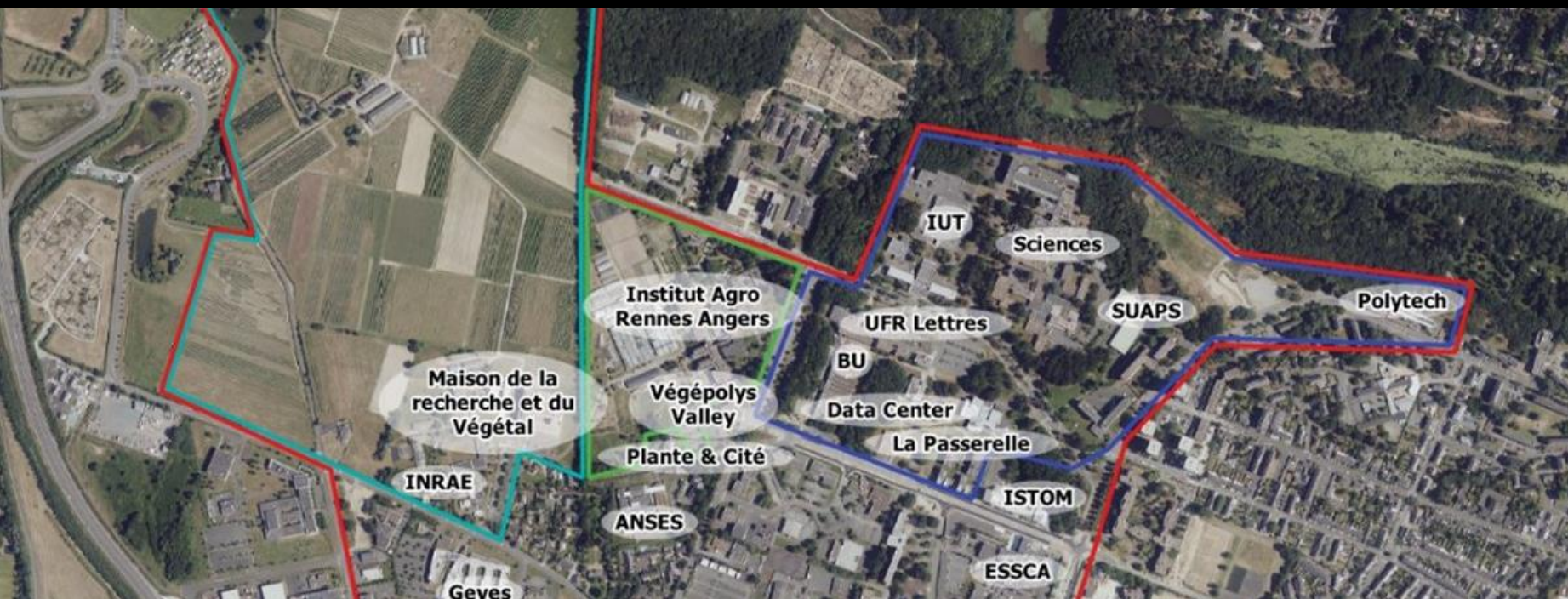
CONCILIER SOBRIÉTÉ ET ATTRACTIVITÉ, COMMENT FAIRE ?

- **Penser le campus au sein du territoire** : tissu économique, accessibilité, inclusivité
- **Habiter plus et mieux le campus** : campus international, lieu de vie (habitat, activités, tiers lieux, pacification)
- **Relever le défi écologique d'un campus vert** : mobilités douces, ZAN, accepter de contraindre pour réussir
- **Réduire les consommations d'énergie** : rénover (investir dans les rehabilitations) et innover (développer la production d'énergie SDE)

Une vision congruente / le temps long de la transition



L'UA EN TRANSITIONS : DATES CLÉS



UN PROJET DE CAMPUS INTERNATIONAL

La part croissante des étudiants étrangers à l'UA : un constat, un enjeu

12 AXES DE DÉVELOPPEMENT

Accélérer la transition énergétique et fonctionnelle des bâtiments du campus (PEEC 2030)

Faire campus avec les autres établissements ESR

Déployer les infrastructures mobilités douces (500K€)

Faire campus avec les autres acteurs (associations étudiantes, associations locales, LPO, parcs et jardins, quartier)

Faire du campus un lieu de vie écologiquement responsable (logement, restauration, BU, tiers lieux, sport)

Dévolution du patrimoine UA

Déployer une production d'énergie (SDE, 2M€ UA)

Université inclusive (agrandissement SUAPS, volet responsabilité sociétale, relais handicap, Precanum)

Mettre en œuvre le ZAN et reverdir le campus

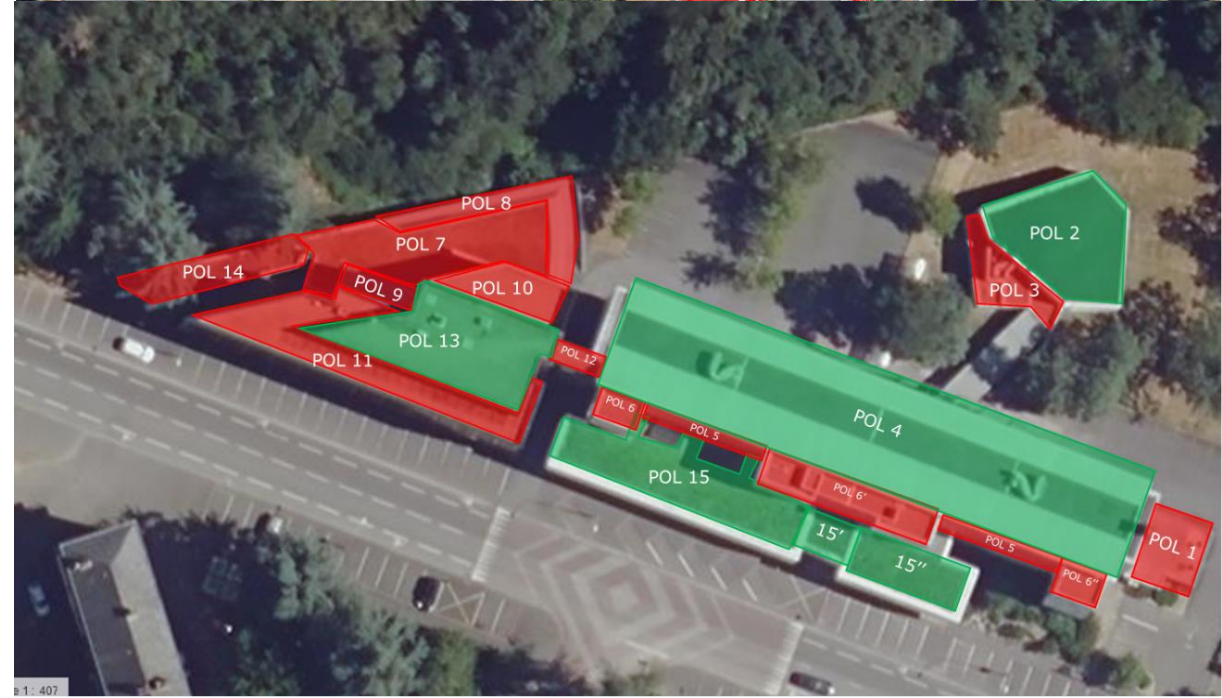
Université accessible (cartographie, signalétique, accessibilité physique ET numérique)

Réaliser une coulée verte vers l'étang Saint Nicolas et pacifier le boulevard Lavoisier

Université respectueuse de l'environnement (qualité de l'air, protection zones humides & espèces, débagnolisation)

PRODUCTION D'ÉNERGIE

Etude 2024 : 30 000m² de toitures à
potentiel voltaïque



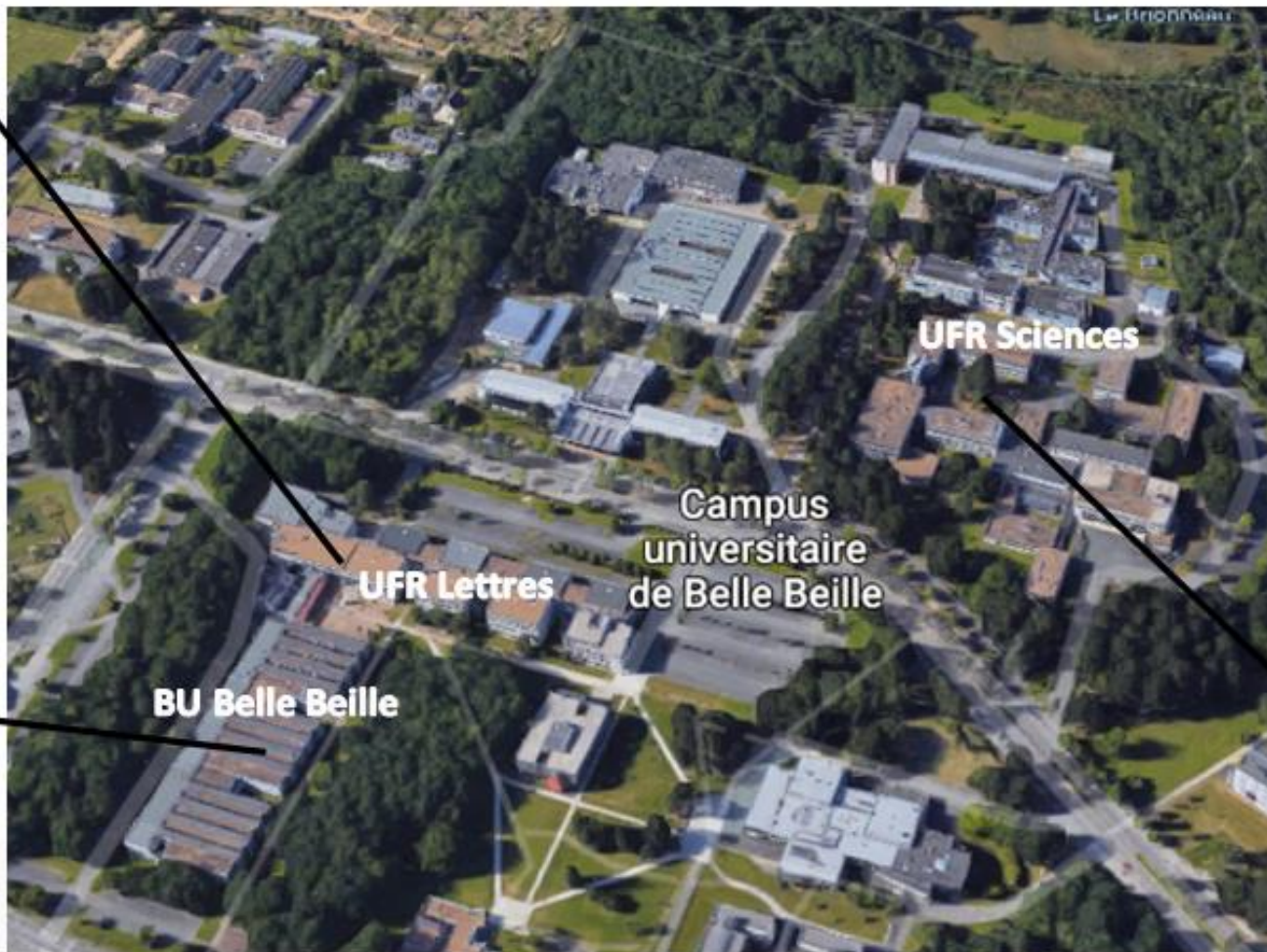
UFR Lettres

Rénovation thermique
& fonctionnelle

Invest. : 22,14 M€

Gains : 500,5 MWh_{Chaleur}

Échéance : 2022 et 2025



Campus Belle Beille

Actions Intracting

Invest. : 0,46 M€

Gains : 385,8 MWh_{Elec} et

649,4 MWh_{Chaleur}

Echéance : 2021

Polytech Angers

Extension et restructuration

Invest. : 10 M€

Échéance : 2023

BU Belle Beille

Rénovation thermique

Invest. : 5,17 M€

Gains : 263,1 MWh_{PCI}

Echéance : 2024

UFR Sciences

Rénovation thermique
et fonctionnelle

Invest. : 4,88 M€

Gains : 451,0 MWh_{Chaleur}

Echéance : 2026



Travaux + Intracting

45,77 M€



2 250 MWh
(-8,0% p/r 2019)



103 T CO2
(-4,0% p/r 2019)

VERS UN CAMPUS BAS CARBONE

LA BU BELLE BEILLE EN CHIFFRES

- 7 000m²
- 350 000 documents
- 30 agents + 20 agents LabUa
- 11 942 étudiants sur le campus de Belle Beille
- Construction en 3 phases au début des années 1989-1994
- Une rehabilitation / renovation en 2 (voire 3) actes



DE PASSOIRE THERMIQUE À BÂTIMENT VERTUEUX EN 2 (OU 3) ACTES

- **Rénovation énergétique**
2022-2023
5,3M€ | *Plan de relance*
Isolation par l'extérieur (murs et toitures) d'un bâtiment énergivore, remplacement des huisseries et sheds, remplacement des CTA
- **Rénovation intérieure partielle** 2025-2026
9,8M€ | *CPER*
Reprise second oeuvre et rénovation fonctionnelle, choix *low tech*, facilitation maintenance, réusage mobiliers
- ... et pour terminer
- **Fin rénovation intérieure**
recherche de financements
Surfaces non rénovées en 2025-2026
- **Création d'un musée des féminismes**
recherche de financements
Intention intégrée au projet de rénovation intérieure, en cours d'instruction

SOBRIÉTÉ ET ATTRACTIVITÉ

- La sobriété d'un bâtiment ce n'est pas seulement consommer moins d'énergie, c'est aussi :
 - durer plus longtemps (robustesse, *low* maintenance, entretien facilité)
 - une utilisation efficiente (allocation et dimensionnement des espaces, modularité, adaptabilité)
 - se concentrer sur ce qui ne se voit pas sur la photo
- Quels enjeux d'attractivité pour les bibliothèques dans les années à venir ?
 - s'ouvrir ! (au territoire, à la vie étudiante, à d'autres usages)
 - accompagner la mue des profils documentaires
 - faire même avec peu, anticiper, planifier, tester

COMMENT VIEILLIR AVEC GRÂCE ? OU COMMENT FAIRE AVEC DES MOYENS LIMITÉS

- Une gymnastique du quotidien, faire durer l'existant (et la perception de l'existant) : *Ma BU se fait une beauté.*
- Ne pas attendre le grand soir (qui ne viendra pas) : la stratégie des petits pas, tester avant pour bien acheter le moment venu

COMMENT ASSEOIR NOTRE FONCTION SUPPORT ?

- Un laboratoire de mutualisation et de sobriété
 - la BU refuge pendant les périodes de fermeture administrative (regroupement des personnels)
 - la BU plateforme de services pour tous (prêt de matériels, prêt de salles, permanences assistantes sociales, stands service santé, Infocampus rentrée universitaire, Galerie 5 et Galerie Dityvon, accueil d'événements UA, LabUa innovation pédagogique, User Lab)

OCCUPER PLUS | OCCUPER MIEUX

Les BU, des services qui connaissent de fortes variations d'activité

A l'année : saison haute : *septembre à avril* | Saison basse : *mai à août*

A la journée : saturation (milieu de journée), faible affluence (soirées, samedis pour Belle Beille)

Bâtiment ouvert, chauffé, ventilé, éclairé et staffé quelque soit l'affluence !

- Développer un modèle de Living Center, qui s'inscrit dans un projet global de campus habité
- Mettre à profit de larges horaires d'ouverture pour participer à la dynamique de la vie de campus = sortir de la mono activité (activités "légitimes")
- Accueillir de nouveaux publics, s'ouvrir au territoire (valoriser nos ressources pour le territoire, location d'espaces, attrait touristique d'un musée)

Coût écologique du non usage

Coût écologique d'une collection qui n'a pas été réinterrogée

MERCI DE VOTRE ATTENTION

Stéphane AMIARD

Vice-president Patrimoine

Université d'Angers

stephane.amiard@univ-angers.fr

Frédéric DESGRANGES

Directeur-adjoint SCDA Angers

Université d'Angers

frederic.desgranges@univ-angers.fr
