



# Rapport d'activité SCD 2017

Tendances annuelles  
en chiffres et temps forts

**Présentation en Conseil documentaire  
24 mai 2018**



Chiffres clés

## L'ÉQUIPE

(source Compte financier)

44 postes | 40,7 ETP

9 catégorie A | 8,8 ETP

13 catégorie B | 12,5 ETP

18 catégorie C | 17 ETP

4 CUI | 2,4 ETP

29 contrats étudiants | 2,2 ETP

174 séquences de formation  
continue pour le personnel SCD

## LES 4 SITES

BU Mont Houy | BU Tertiales  
BU Cambrai | BU Maubeuge

60 h d'ouverture hebdomadaire

335 690 entrées

1 306 places assises

19 salles de groupe

110 PC publics

21 PC portables

## SUR PLACE

177 160 ouvrages

1 525 titres de revues

5 083 inscrits

67 420 prêts de documents

2 313 prêts de PC portables

1 245 demandes de PEB

279 123 copies

et impressions

## DÉPENSES

(source Compte financier)

596 045 €

Documentation

(hors Sciences Direct)

439 373 €

74 %

Fonctionnement

113 937 €

19 %

Investissement

19 862 €

3 %

Dépenses de personnel

(contrats étudiant)

22 873 €

4 %

## FORMATIONS DOCUMENTAIRES

3 672 étudiants inscrits

Niveau Licence 42 %

3 286 inscrits des Licences

11 % Niveau Master

des Masters 324 inscrits

Niveau Doctorat

62 inscrits 35 %

des Doctorants

## EN LIGNE

26 422 revues en ligne

16 326 e-books

282 documents sur Theoreme

211 948

consultations

et téléchargements de

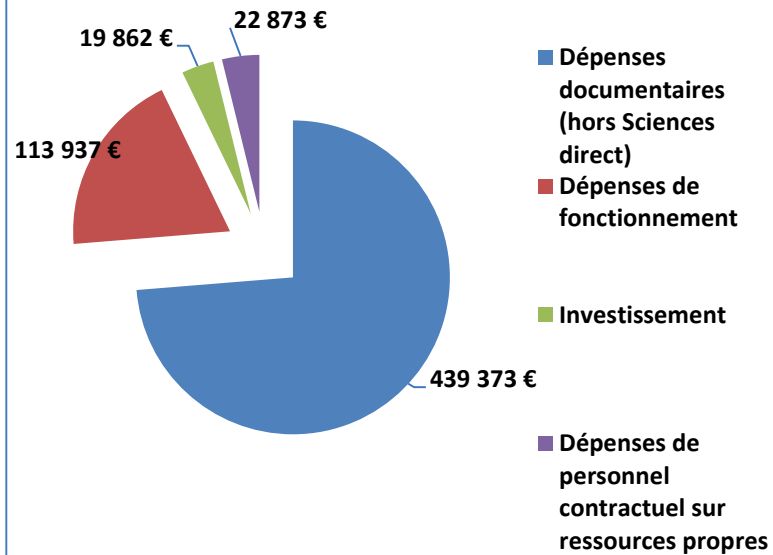
documents numériques

397 questions Ubib

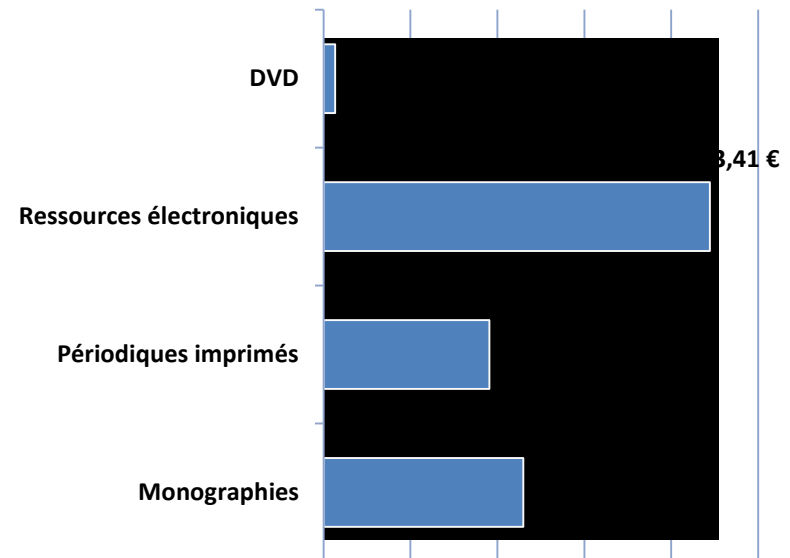


## Répartition des dépenses du SCD en 2016

Dépenses effectives du SCD en 2016  
(source Compte financier: 596 046€)



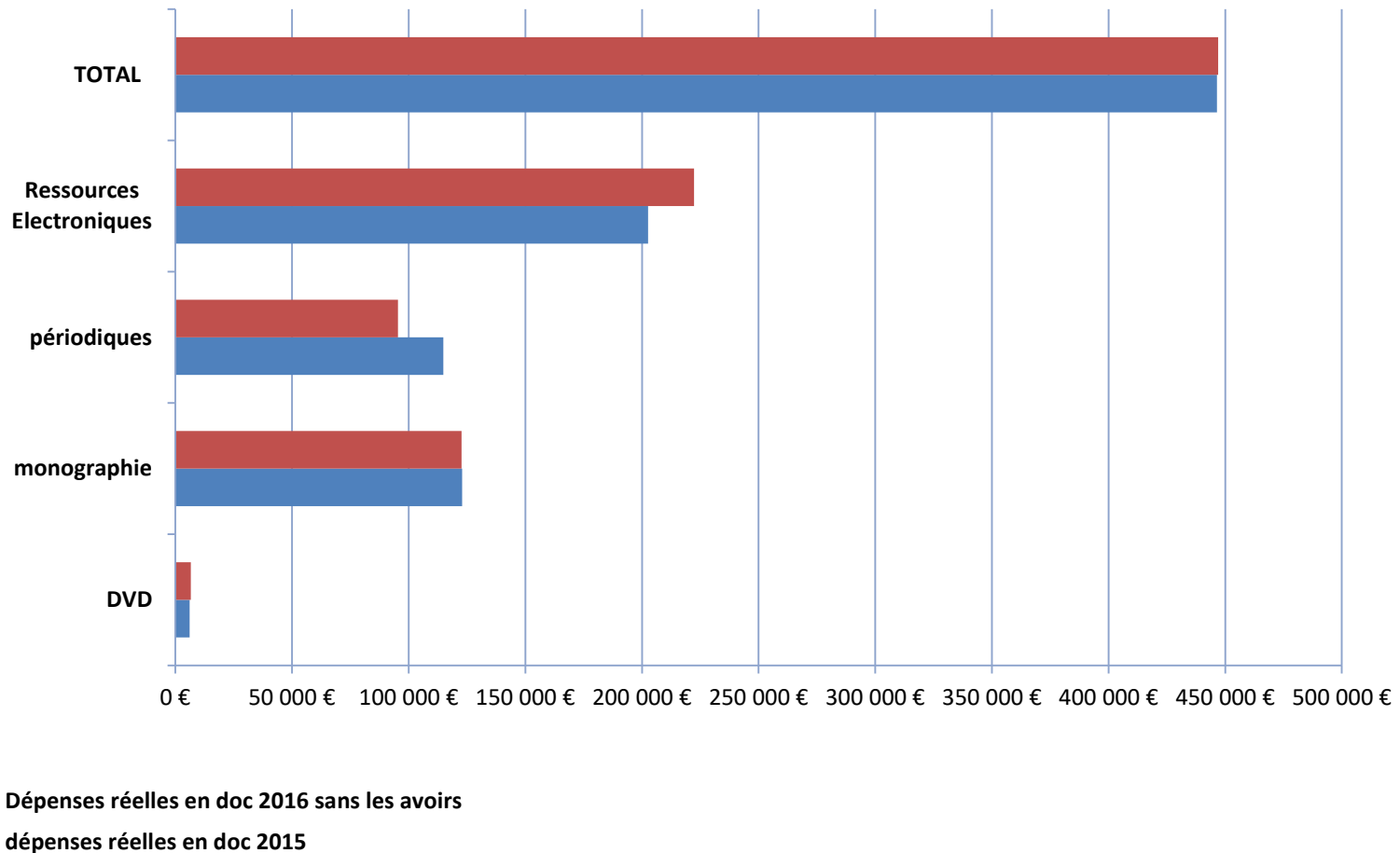
Dépenses documentaires SCD par support en 2016  
(source: SIFAC)





## Evolution par support des dépenses documentaires SCD en 2016

Répartition dépenses documentaires  
Evolution 2015-2016 (source Sifac)





## Évolution de la fréquentation depuis 2010

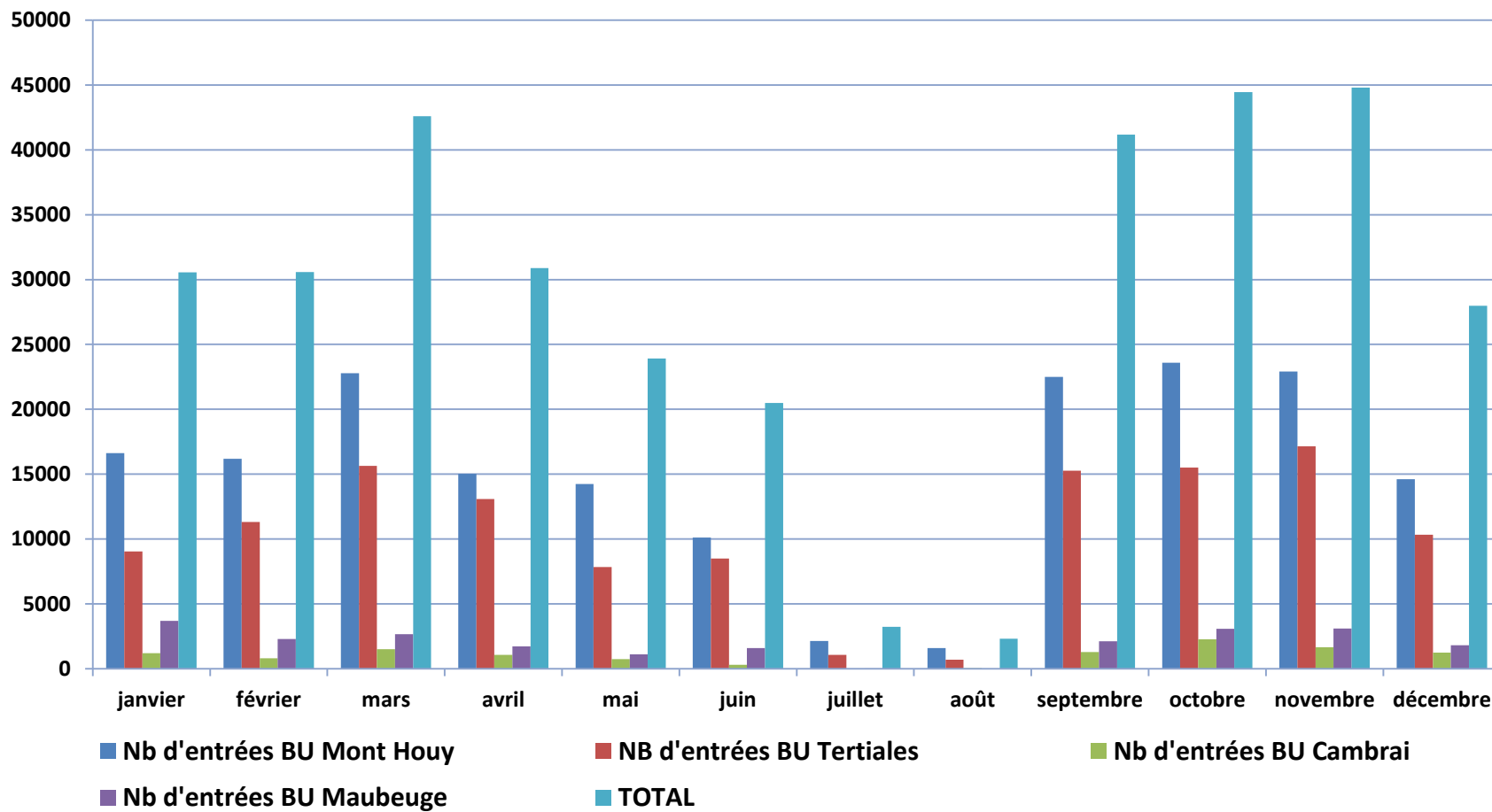
Nombre d'entrées annuelles sur chaque site du SCD  
(source: Tableaux de bord du SCD)





## Fréquentation mensuelle en 2016

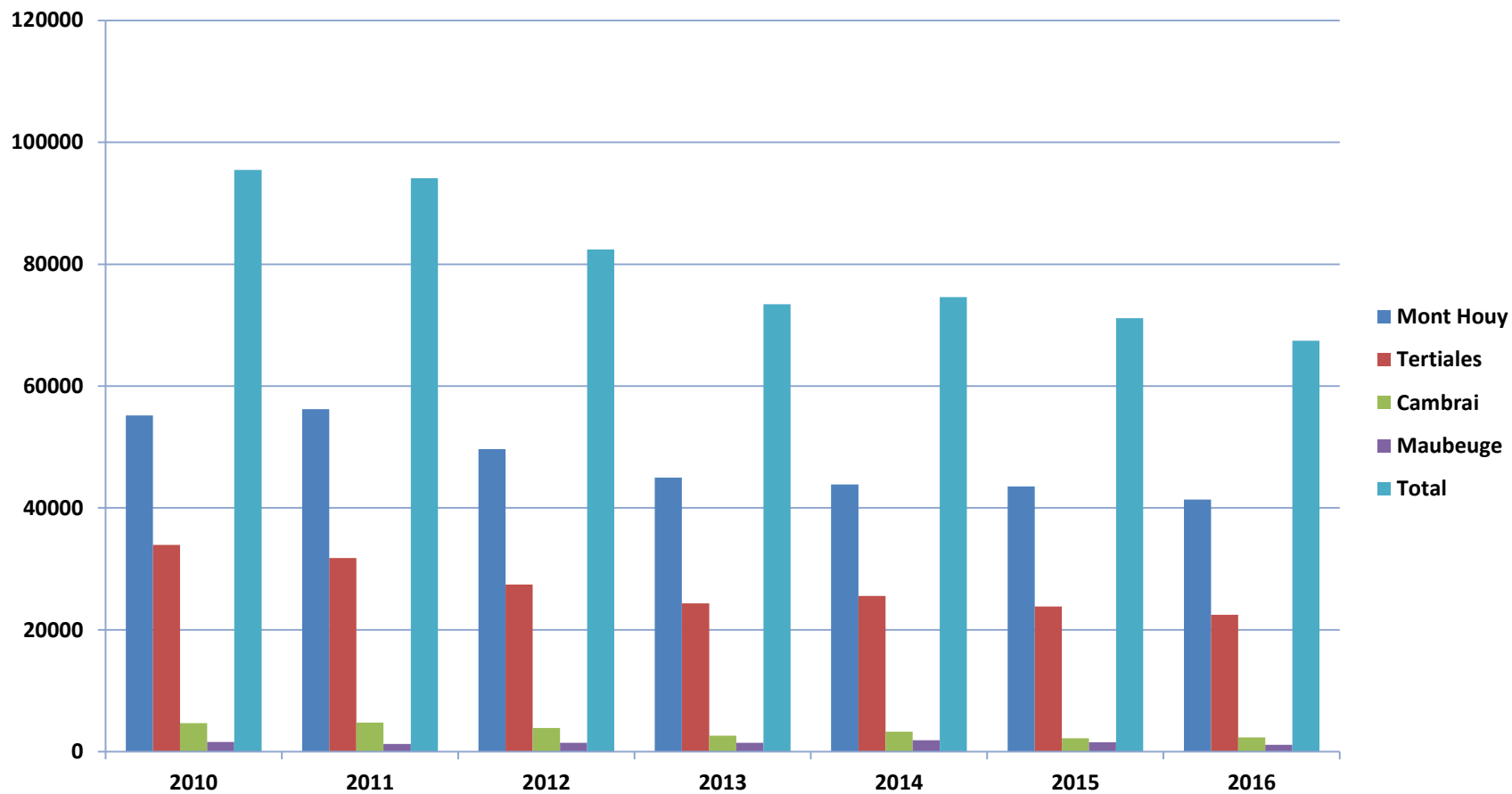
Fréquentation mensuelle des BU en 2016  
(source: Tableaux de bord SCD)





## Évolution des prêts de documents depuis 2010

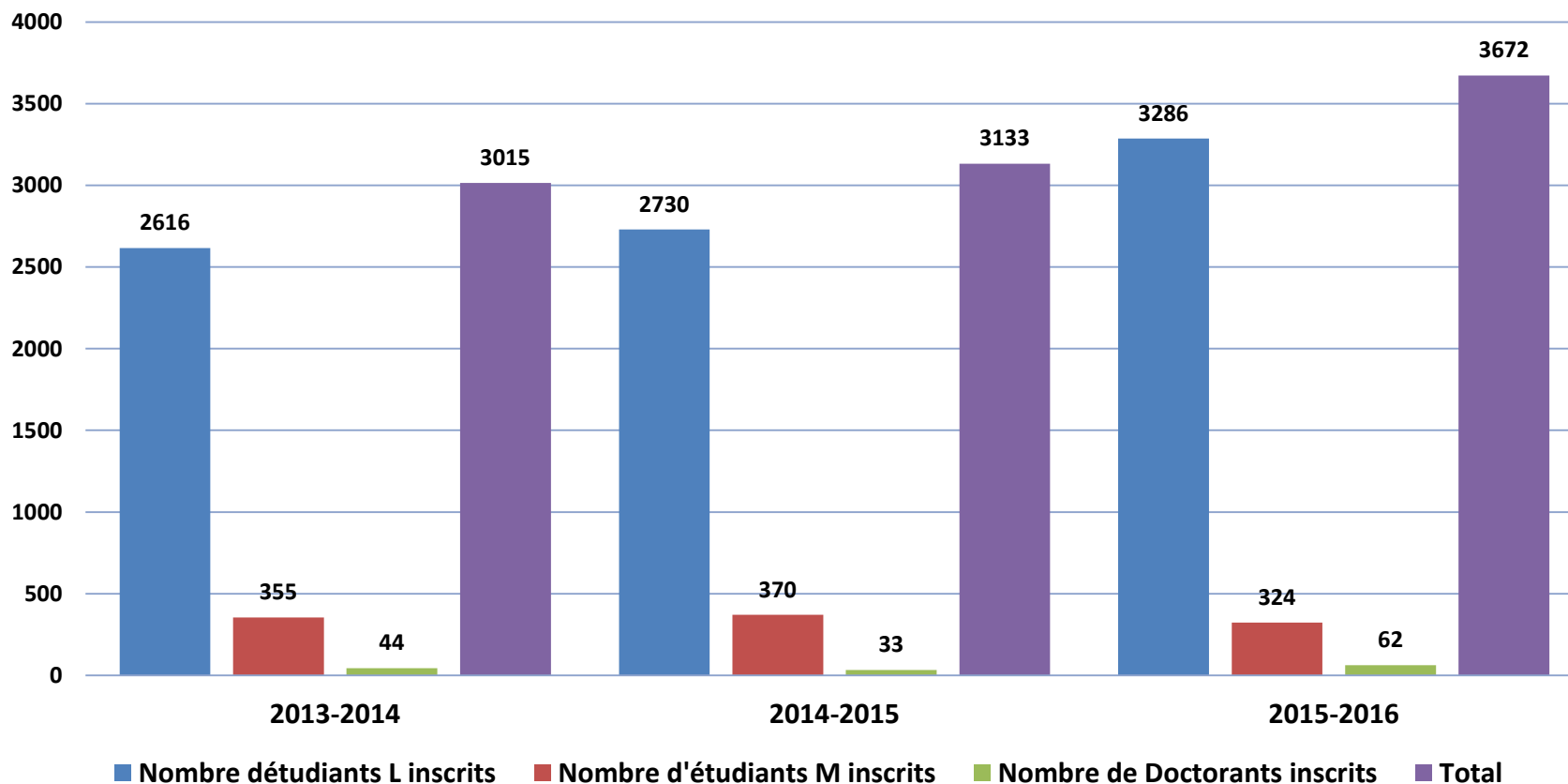
Nombre de prêts et renouvellements par an sur chaque site du SCD  
(source: Tableaux de bord SCD)



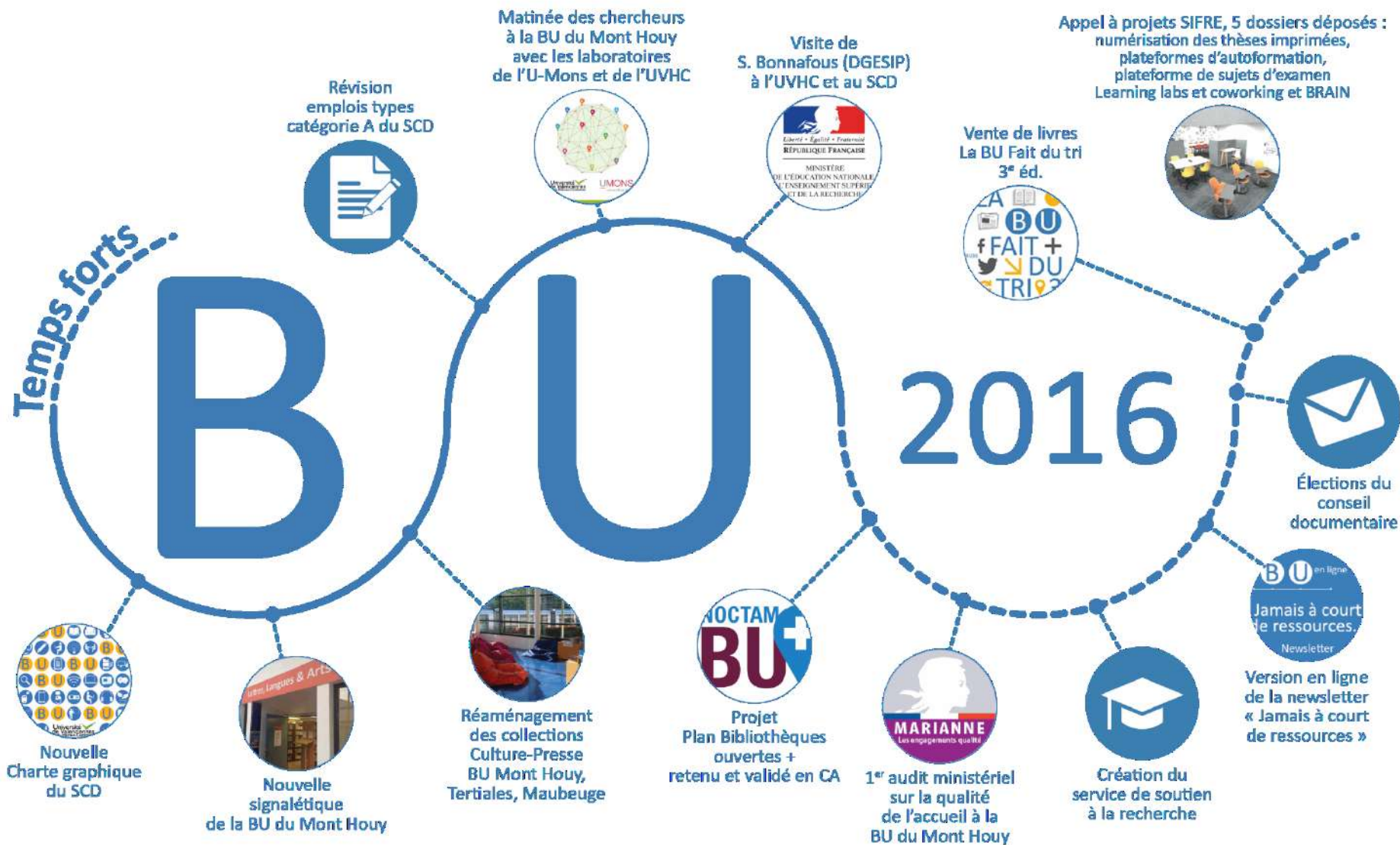


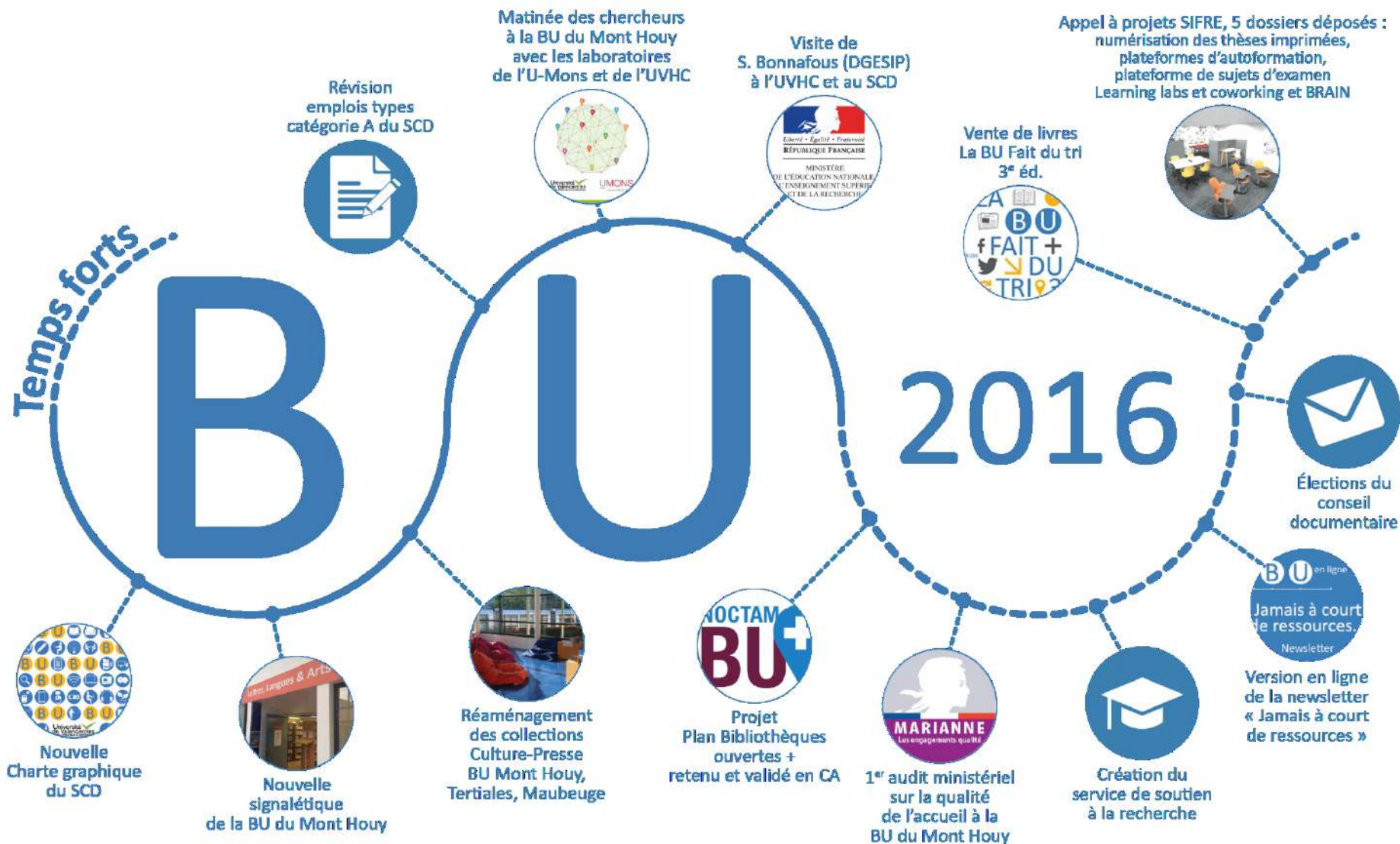
## Évolution du nombre d'inscrits aux formations documentaires sur trois ans

Nombre d'étudiants inscrits en formation documentaire au SCD par niveau académique et année universitaire  
Evolution 2013-2014 / 2015-2016











## Nouvelle charte graphique du SCD : pictogrammes sur collections et services, + une couleur par discipline



**Services**

#427bb2  
CMJM 73 | 40 | 0 | 11  
RVB 66 | 123 | 178  
TSL 208 | 62 | 69

**Services**

#f7b232  
CMJM 1 | 33 | 100 | 0  
RVB 247 | 178 | 50  
TSL 38 | 79 | 96

**Généralités**

#58595b  
CMJM 0 | 0 | 0 | 80  
RVB 91 | 89 | 88  
TSL 218 | 3 | 35

**Lettres, Langues & Arts**

#f16c46  
CMJM 0 | 72 | 77 | 0  
RVB 241 | 103 | 70  
TSL 12 | 70 | 94

**Sciences Humaines & Sociales**

#ed1869  
CMJM 0 | 99 | 35 | 0  
RVB 237 | 24 | 105  
TSL 336 | 89 | 92

**Droit**

#77308f  
CMJM 65 | 97 | 1 | 0  
RVB 119 | 48 | 143  
TSL 283 | 66 | 56

**Economie, Gestion**

#1cb9d8  
CMJM 70 | 3 | 12 | 0  
RVB 28 | 185 | 216  
TSL 189 | 86 | 84

**Sciences, Techniques & Sport**

#009c6d  
CMJM 83 | 14 | 74 | 1  
RVB 0 | 156 | 109  
TSL 160 | 100 | 61



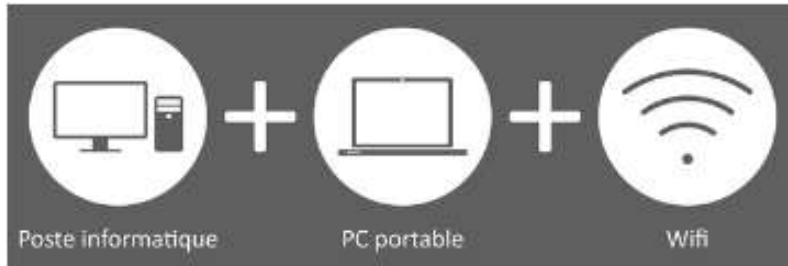


## Nouveaux supports de communication





## Nouvelle identité graphique sur le site BU et l'ENT



### Services de la BU

-  Accueil et Infos
-  PEB en ligne
-  Catalogue
-  Formations et tutoriels
-  Compte lecteur
-  Suggestions d'achat
-  Posez vos questions - Ubib
-  Info-thèses
-  Impressions - photocopies
-  Bibliographies et expositions

 **Ma BU Mobile**

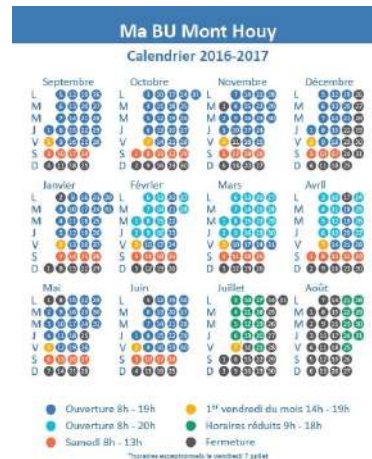
 **UNE QUESTION ? PAR MAIL**

 **Mon compte LECTEUR**

 **IMPRIMER UN DOCUMENT**

 **PEB EN LIGNE**

 **Se FORMER**







## Présence sur les réseaux sociaux FB et TW



TWEETS: 1 146  
ABONNEMENTS: 290  
ABONNÉS: 330  
J'AI ME: 220  
LISTES: 6

**Bibliothèques UVHC**  
@BU\_UVHC  
Bienvenue sur le compte officiel des Bibliothèques Universitaires de Valenciennes !  
Valenciennes, Cambrai, Maubeuge  
univ-valenciennes.fr/SCD  
Inscrit en avril 2015

Tweets Tweets & réponses Médias

**Répartition/jour des activités sur les réseaux sociaux**  
(Nb publications - partages - commentaires - conversations privées)  
du 01/01/2016 - 31/12/2016

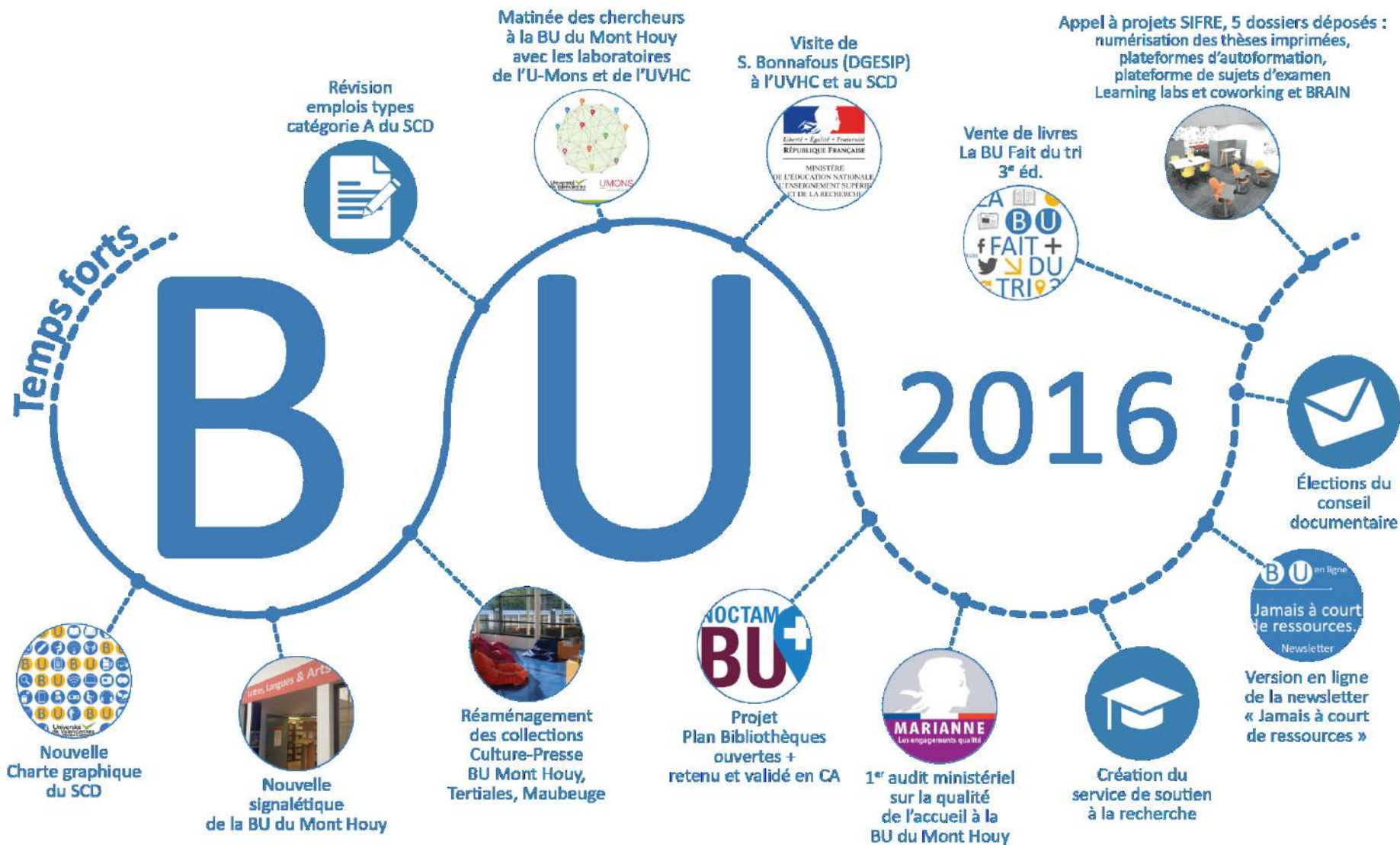
	Facebook	Twitter	TOTAL
<b>Lundi</b>	99	280	379
<b>Mardi</b>	122	382	504
<b>Mercredi</b>	114	403	517
<b>Judi</b>	72	339	411
<b>Vendredi</b>	32	303	335
<b>Samedi</b>	32	96	128
<b>Dimanche</b>	8	34	42
<b>TOTAL</b>	479	1837	2316

395 abonnés **Twitter**  
(au 31/12/2016)  
Soit 265 nouveaux abonnés en 2016  
1167 tweets créés  
525 abonnés **Facebook**  
(au 31/12/2016)  
Soit 180 nouveaux abonnés en 2016



**Domaines** : sciences humaines et sociales  
**Niveau** : LMD  
**Contenu** : revues, carnets de recherche et annonces scientifiques en libre accès téléchargeables au formats PDF et ePub









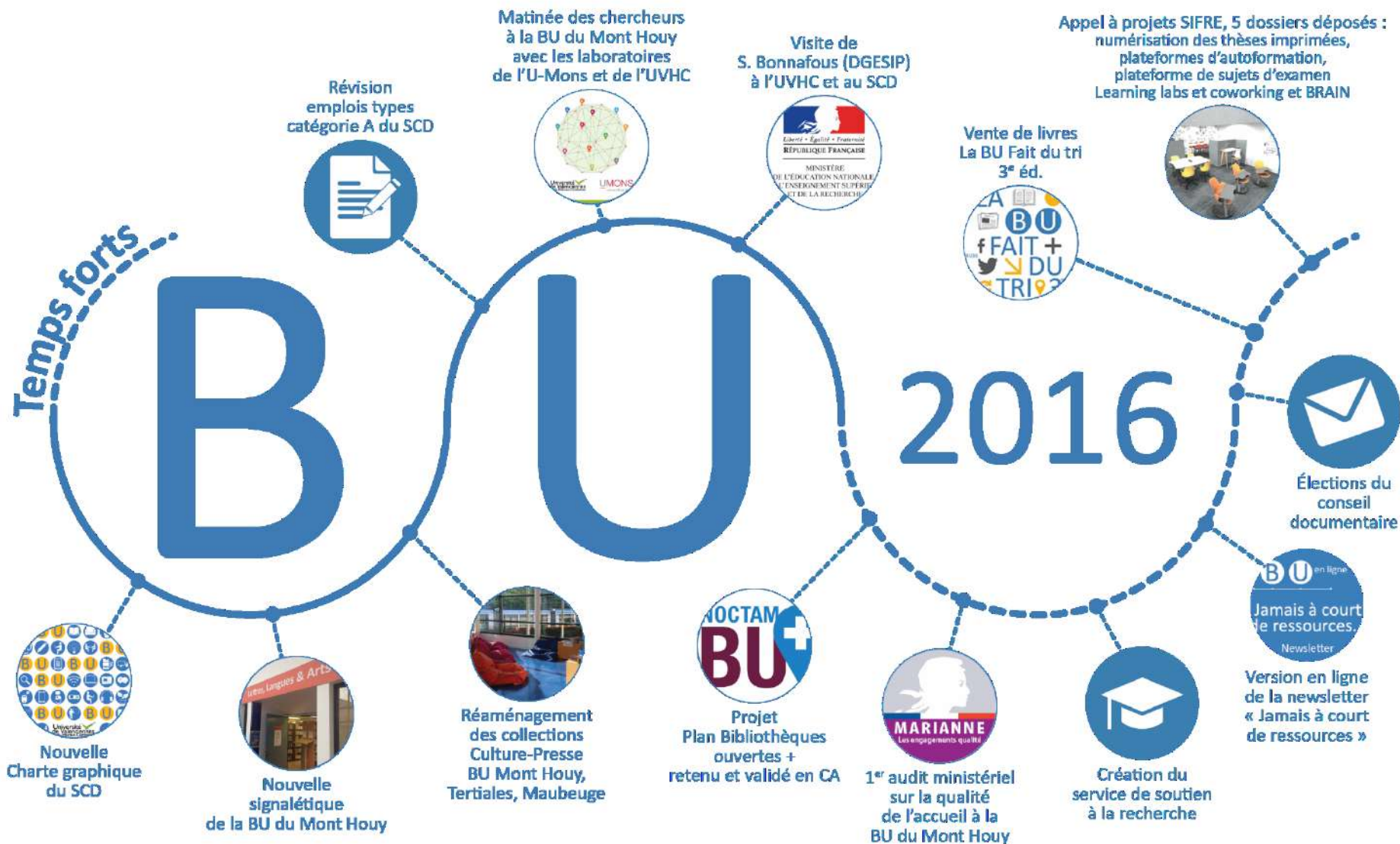
Signalétique des espaces et collections de la BU du Mont Houy, plan d'orientation



Signalétique extérieure de la BU des Tertiales





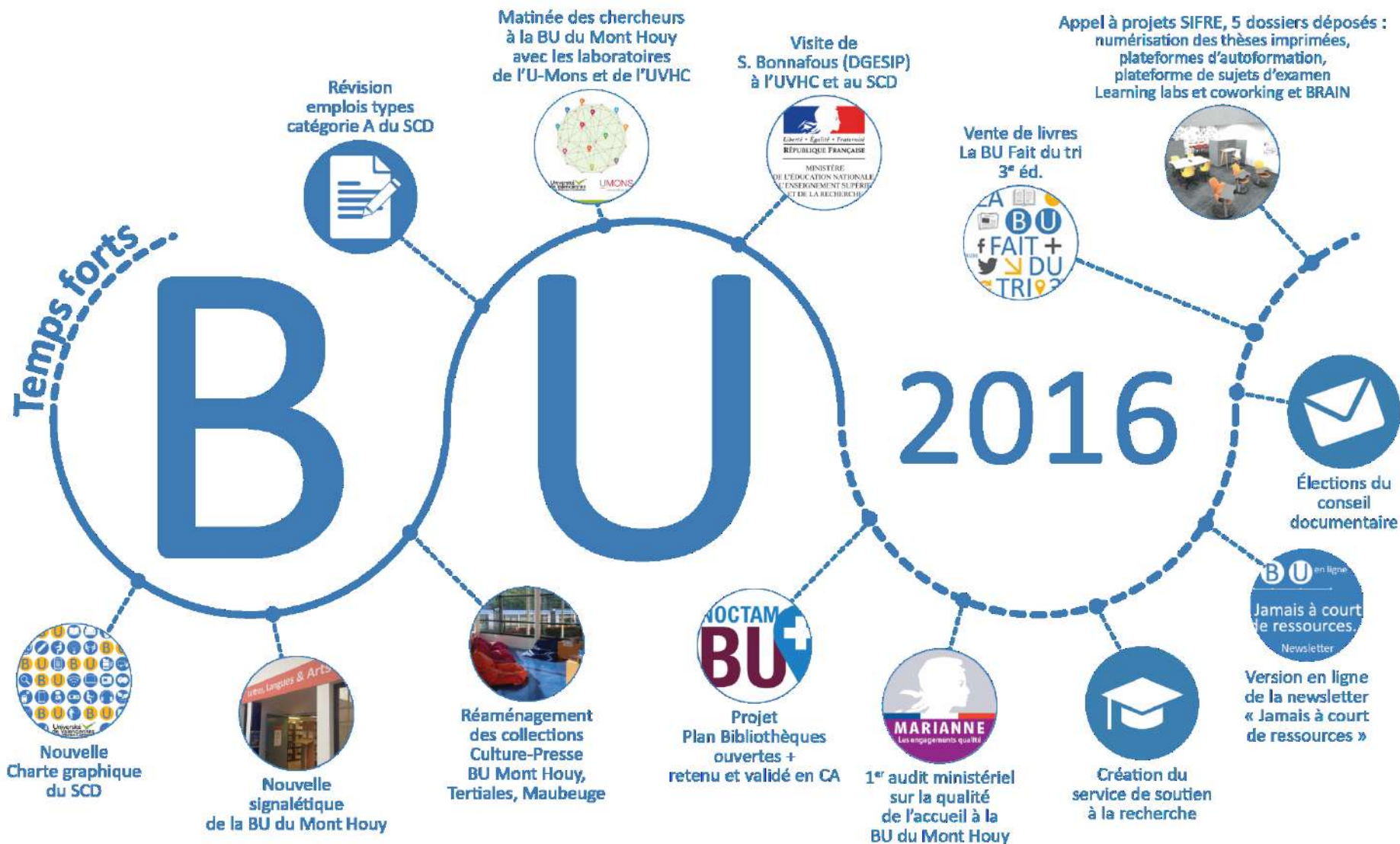


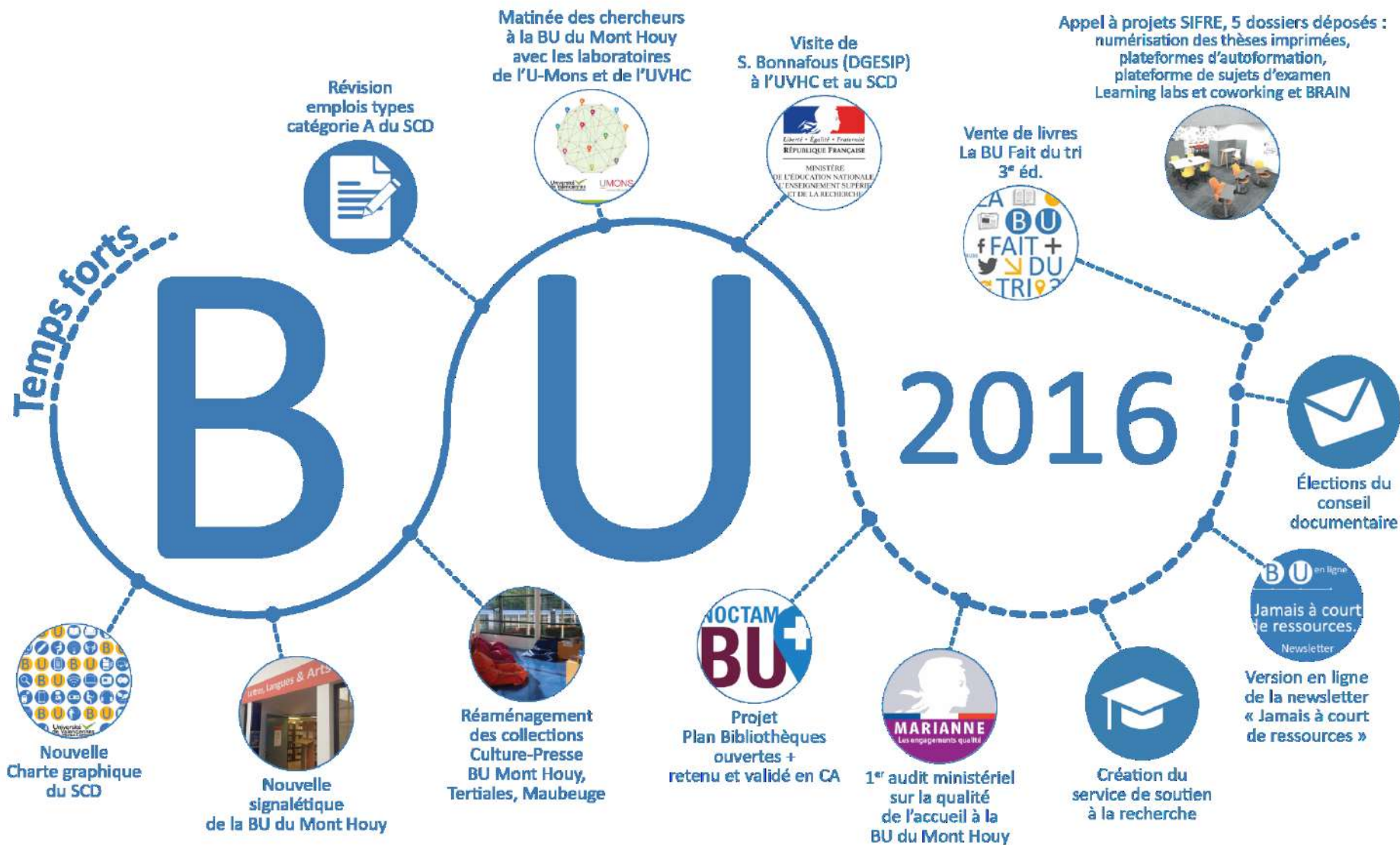


# Réaménagement espace Culture-Presses Mt Houy, Tertiales, Cambrai











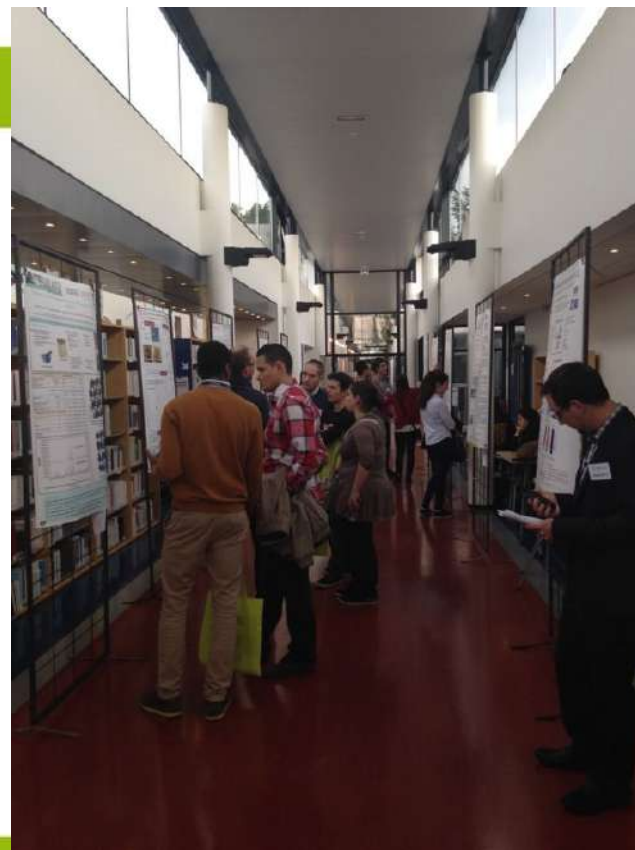


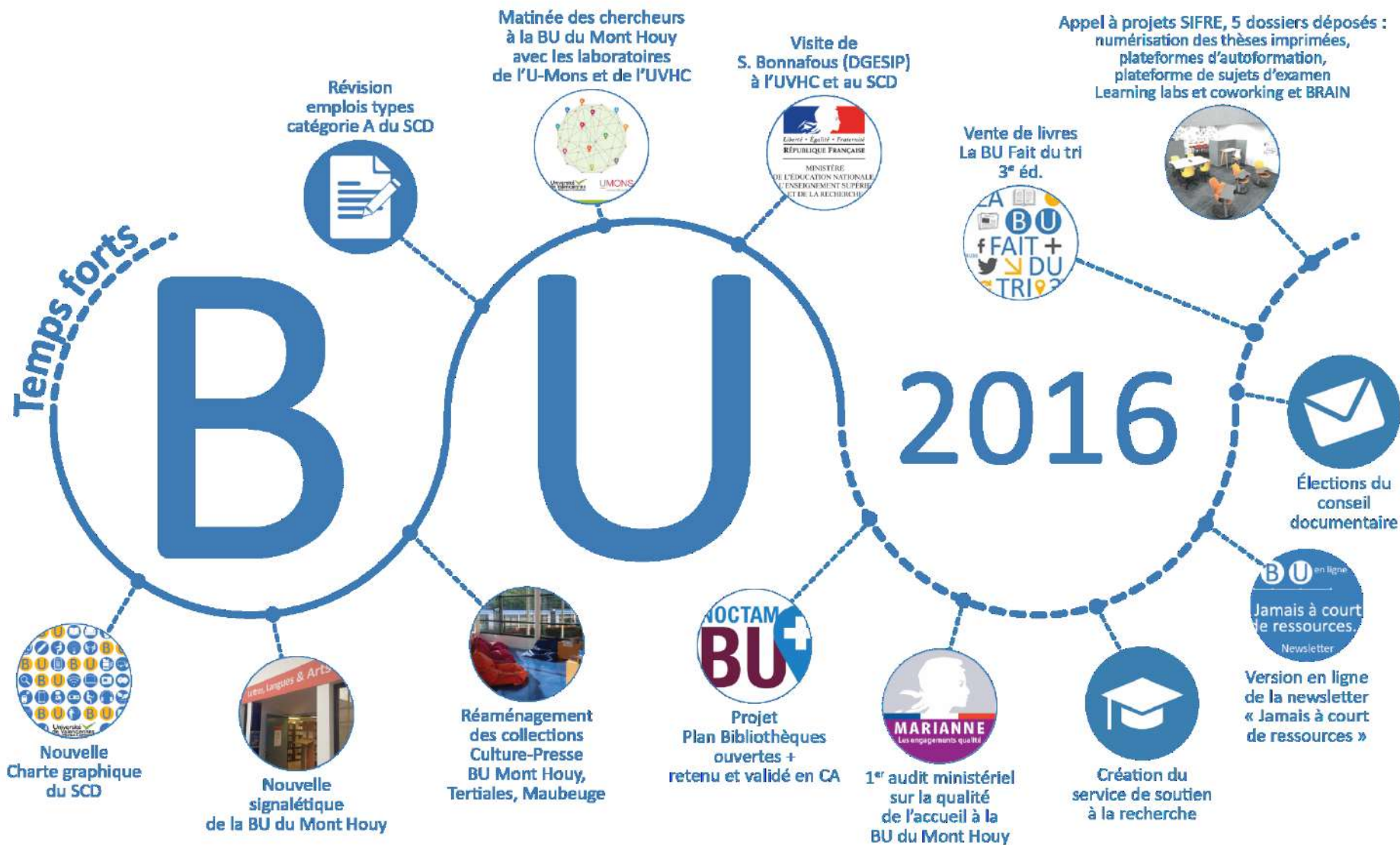
## Matinée des Chercheurs 2016

**Mercredi 18 mai**  
Bibliothèque - Campus Mont Houy  
Université de Valenciennes et du Hainaut-Cambresis

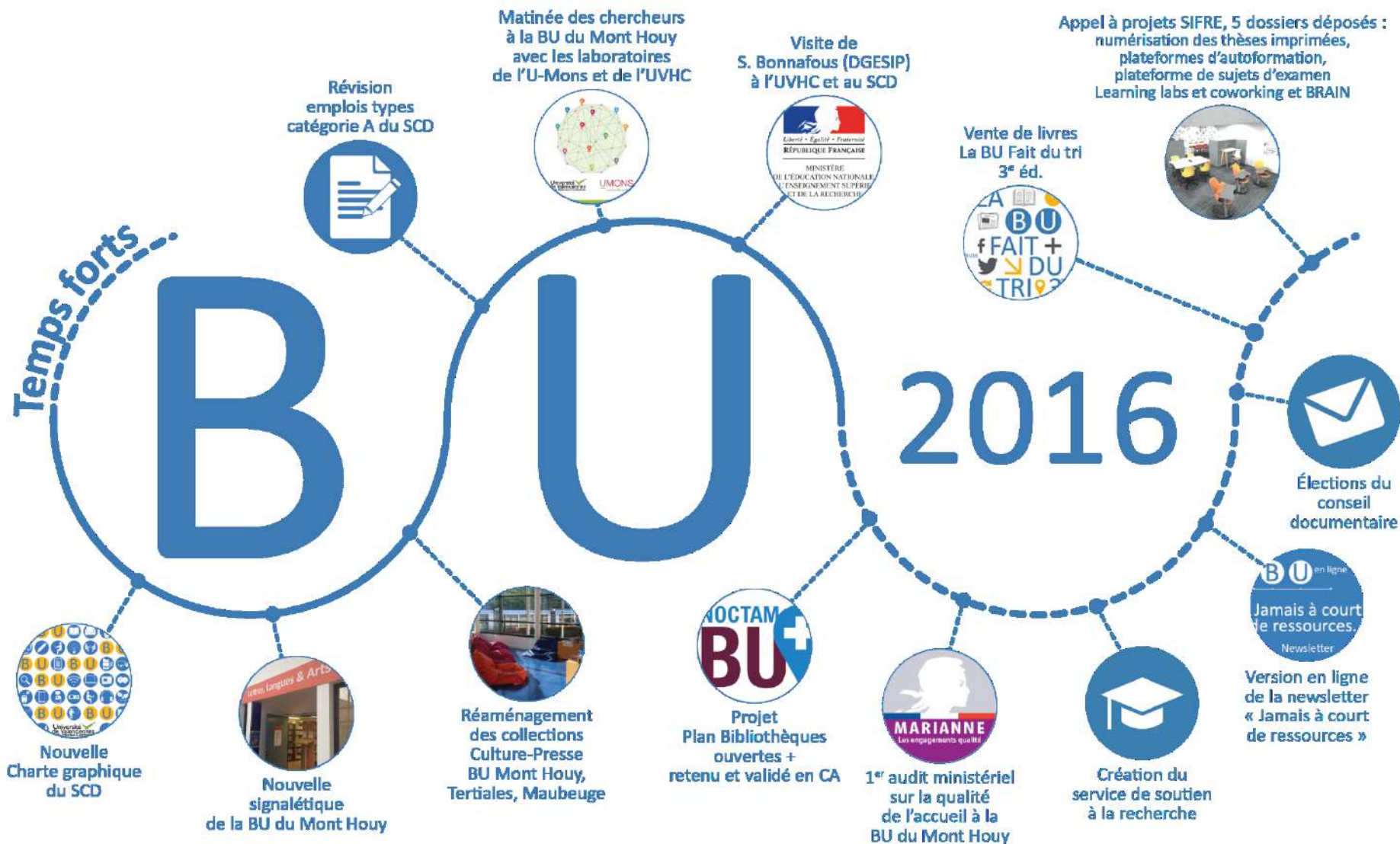
Université de Valenciennes et du Hainaut-Cambresis

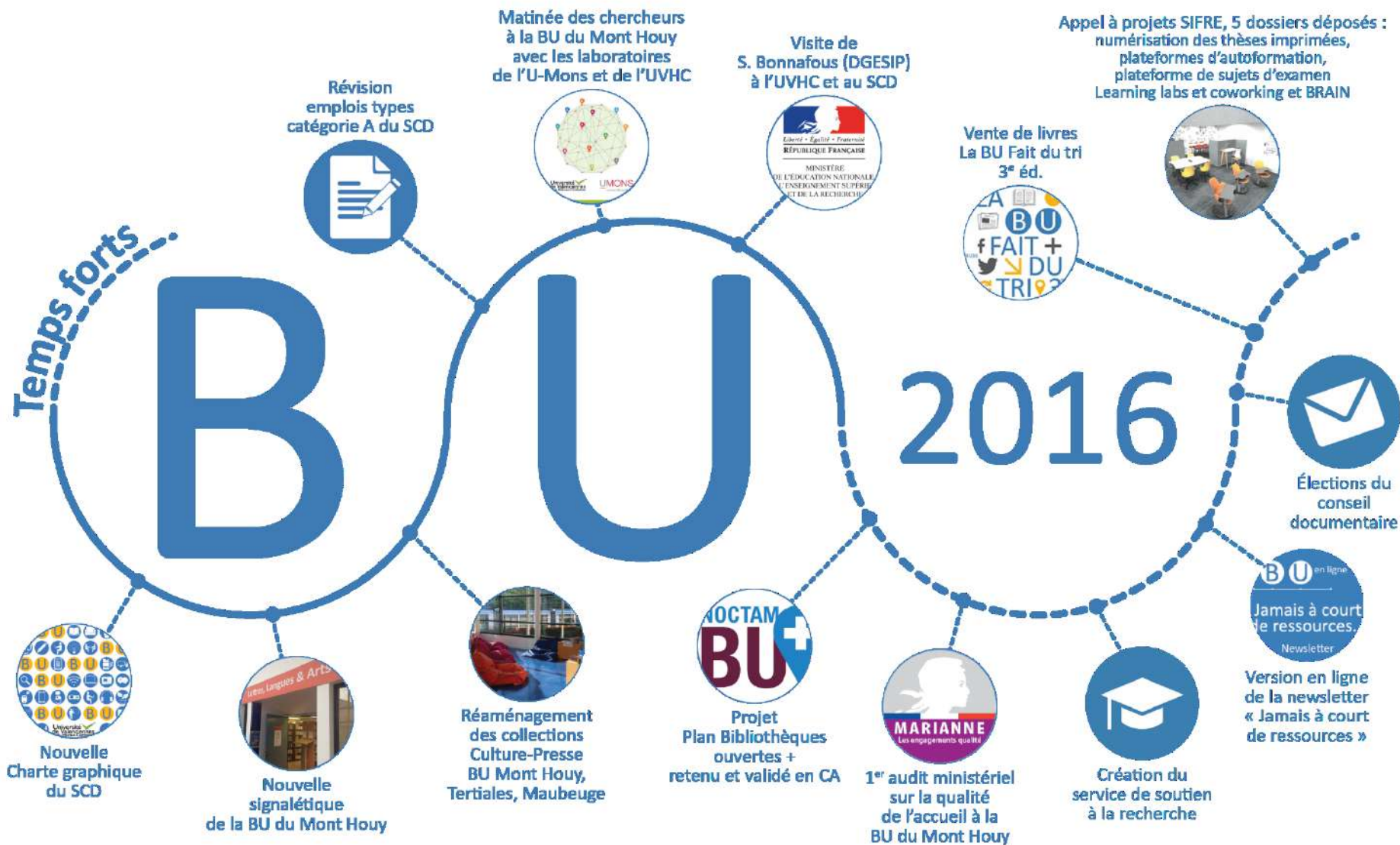
UMONS  
Université de Mons









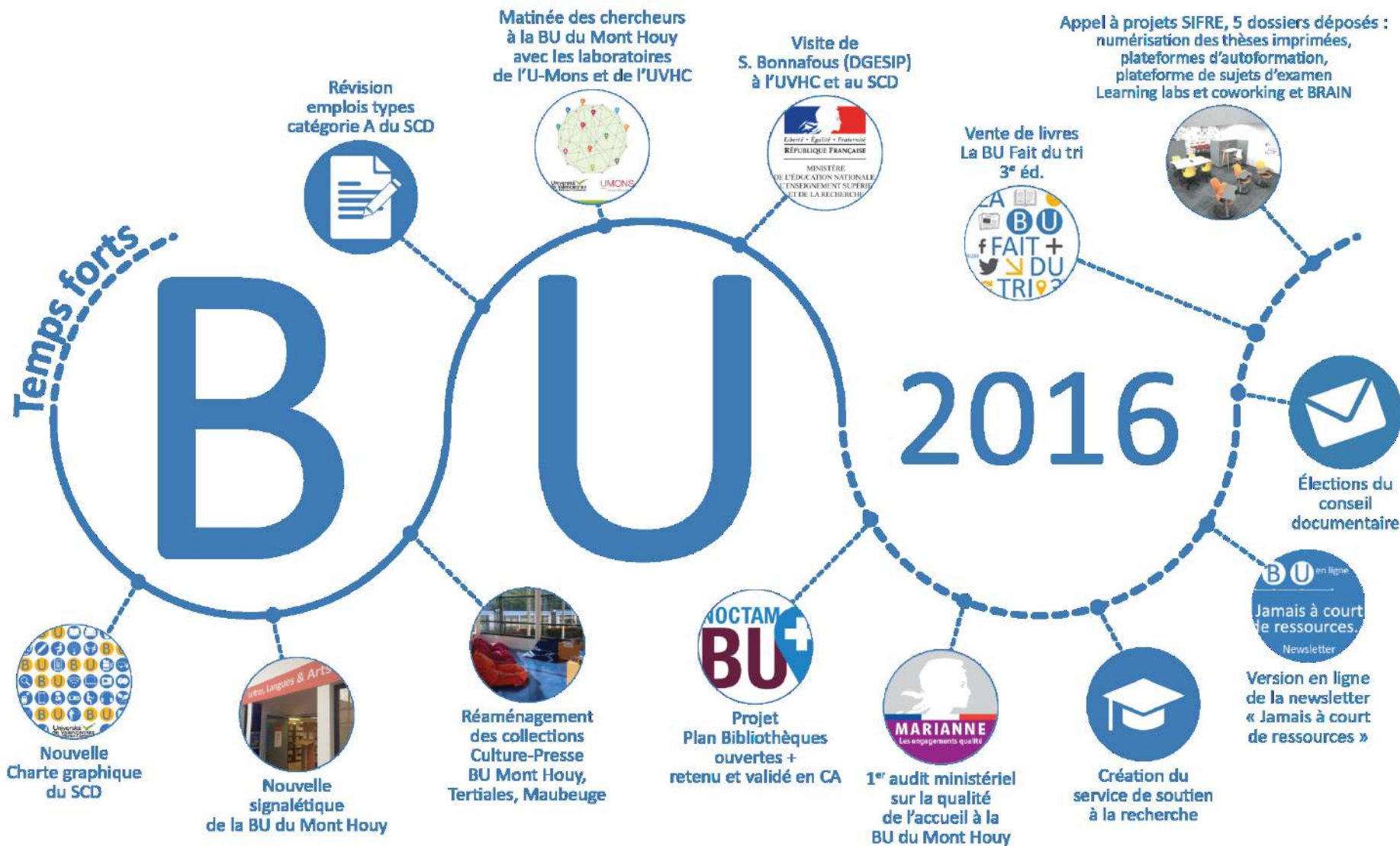


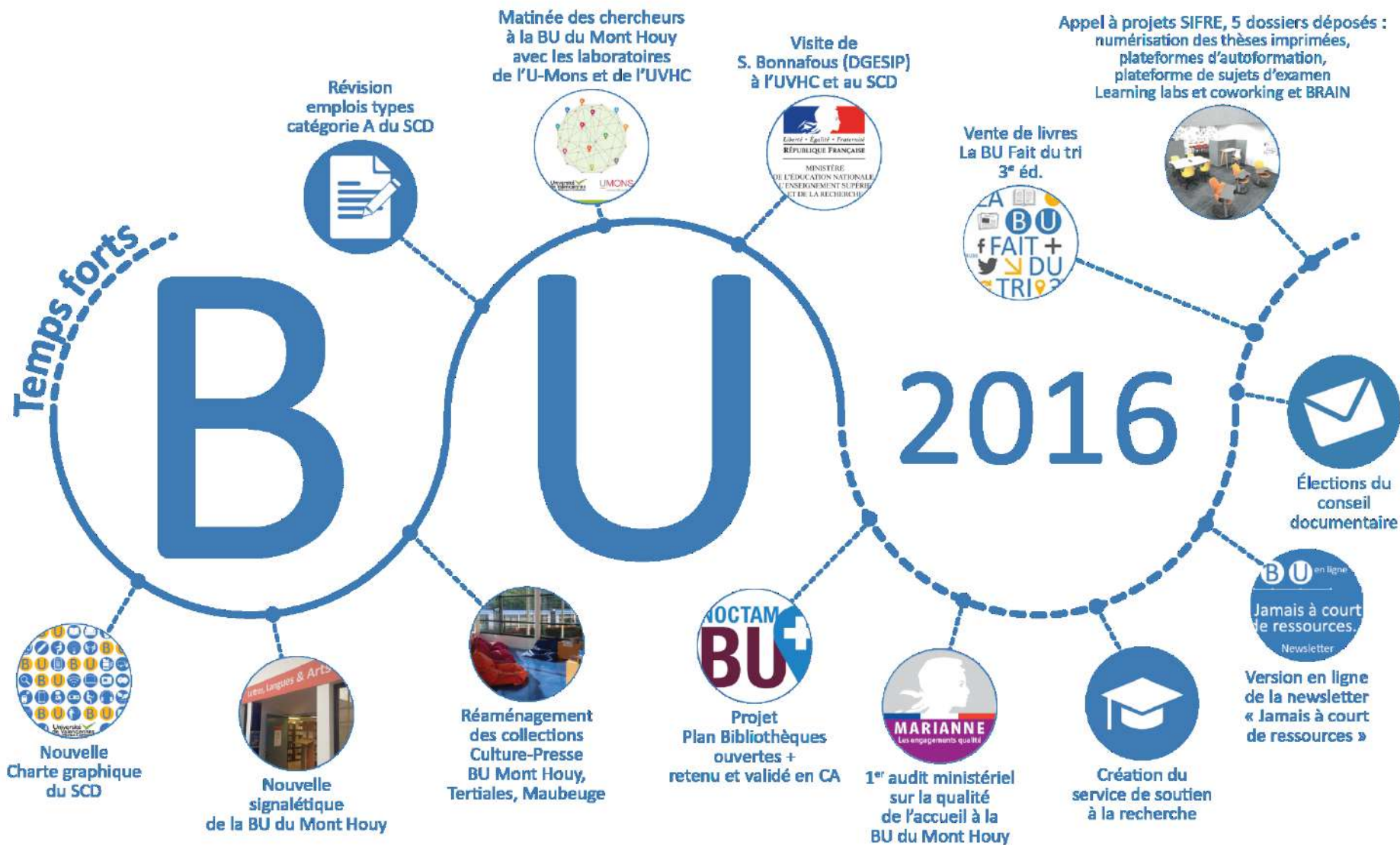




## Note obtenue sur chaque engagement

Note du site		Note du réseau
<b>7.9</b>	Note globale	<b>8.2</b>
<b>10.0</b>	N°8 - Nous veillons au confort de nos espaces d'accueil et d'attente.	<b>9.8</b>
<b>10.0</b>	N°9 - Nous sommes attentifs à la lisibilité et à la clarté de nos courriers et courriels.	<b>9.7</b>
<b>8.8</b>	N°4 - Nous facilitons l'accomplissement des démarches pour les personnes à mobilité réduite.	<b>9.1</b>
<b>10.0</b>	N°12 - Nous prenons en charge vos appels téléphoniques en moins de 5 sonneries et nous les traitons.	<b>9.0</b>
<b>8.8</b>	N°6 - Nous vous accueillons avec courtoisie et nous vous donnons le nom de votre interlocuteur.	<b>8.9</b>
<b>8.3</b>	N°3 - Nous vous orientons vers le bon service et vous prenons en charge.	<b>8.3</b>
<b>10.0</b>	N°7 - Nous facilitons la constitution de vos dossiers.	<b>8.0</b>
<b>4.0</b>	N°11 - Nous traitons vos courriels dans un délai maximum de 5 jours ouvrés.	<b>7.5</b>
<b>10.0</b>	N°10 - Nous traitons vos courriers dans un délai maximum de 15 jours ouvrés.	<b>7.5</b>
<b>7.0</b>	N°2 - Nous vous informons sur les conditions d'accès et d'accueil dans nos services, et de manière systématique lors de chaque changement.	<b>7.0</b>
<b>0.0</b>	N°14 - Nous mesurons annuellement votre satisfaction et vous informons des résultats.	<b>5.0</b>
	N°1 - Nous menons régulièrement des enquêtes permettant de connaître vos attentes et d'adapter nos horaires d'ouverture	<b>8.3</b>
<b>7.5</b>	N°13 - Nous répondons dans un délai maximum de 15 jours ouvrés à toutes vos suggestions et réclamations portant sur le respect de nos	<b>7.7</b>









## [NEWSLETTER] JAMAIS À COURT DE RESSOURCES...

Pour rester informé sur les évolutions des ressources numériques proposées par la BU

[#7 Octobre-Novembre 2016](#)

[#6 Mai-Juin 2016](#)

[#5 Novembre-décembre 2015](#)

[#4 Avril- Mai 2015](#)

[#3 Septembre-Octobre 2014](#)

[#2 Mars-Avril 2014](#)

[#1 Novembre-Décembre 2013](#)



ma **B U** en ligne

Newsletter

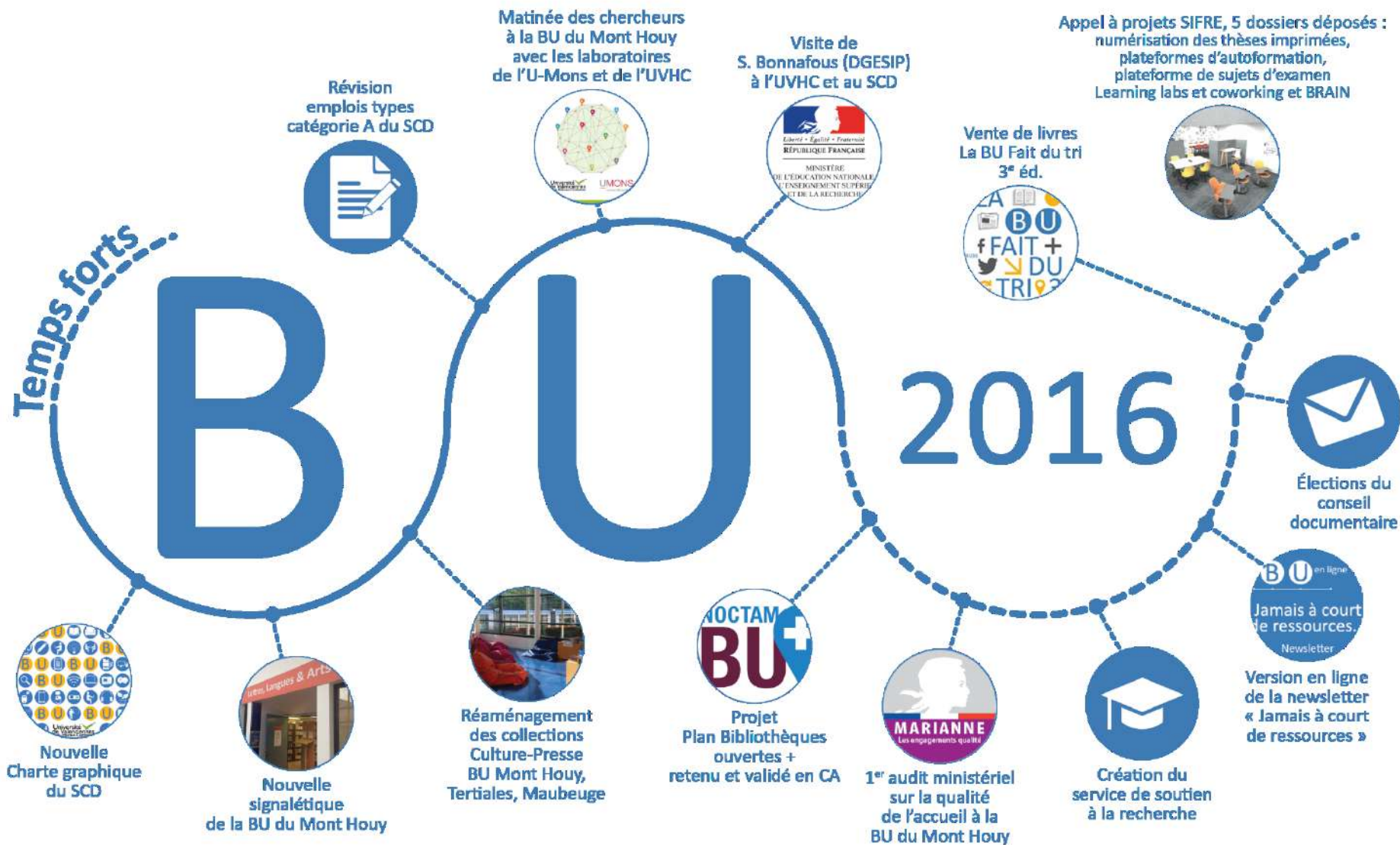
## Jamais à court de ressources...

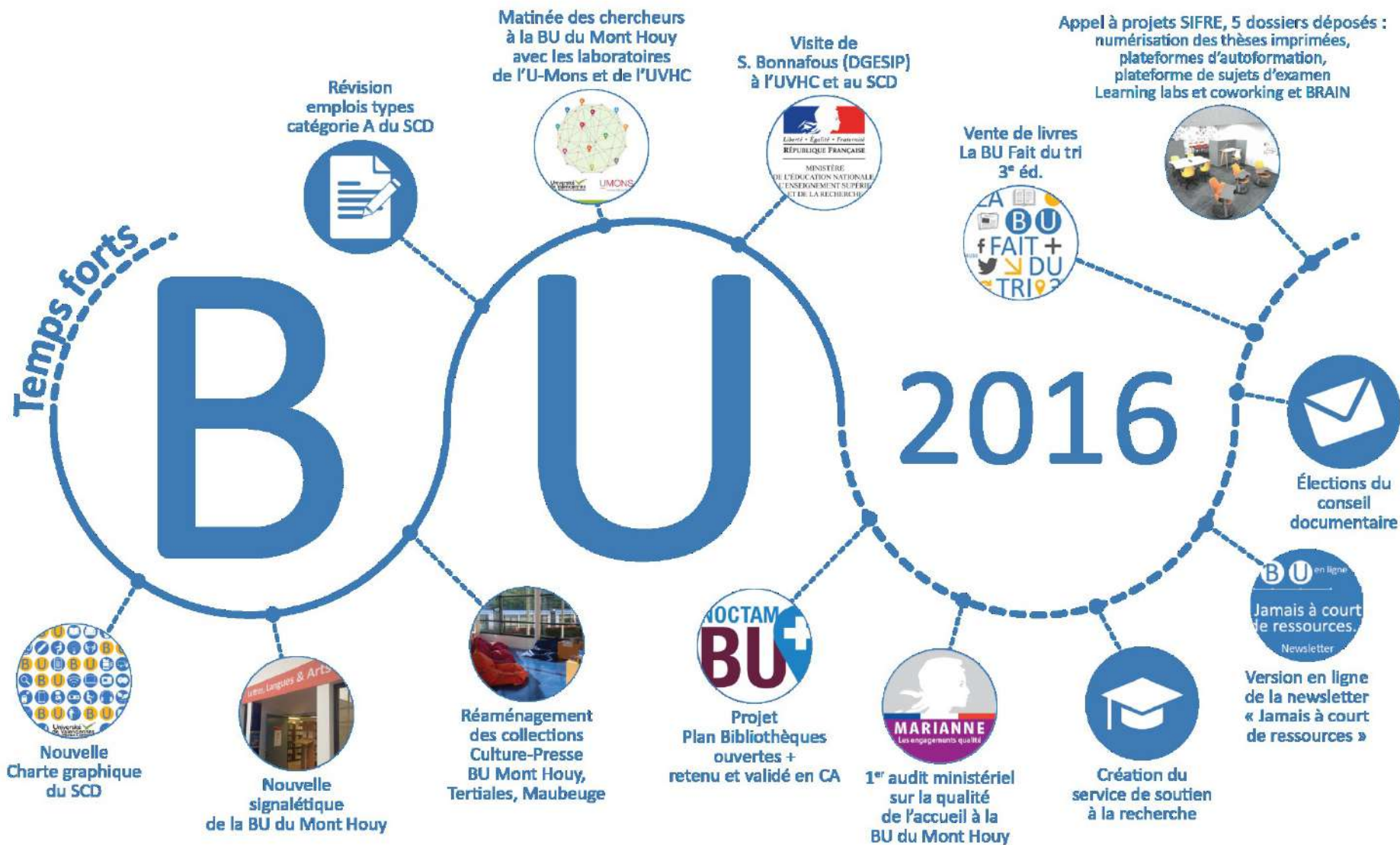
### #7 NOVEMBRE-DÉCEMBRE 2016

En 2015-2016, la vie des collections électroniques de la BU a été particulièrement animée :

- ponctuée de désabonnements (Factiva, Généralis, Kompass)
- enrichie de nouveaux abonnements (Vocable pour les langues, Open Edition pour les sciences humaines et sociales, la version étendue d'IEEE pour l'ingénierie électrique et électronique et Orbis, qui est un annuaire d'entreprises).

Ces différents ajustements vous permettent désormais d'accéder à 25 bases de données, auxquelles s'ajoutent les ressources









# Temps forts 2016 : la BU fait du tri



1 livre = 1 euro

**LA BU**  
f FAIT +  
DU TRI 3<sup>e</sup> édition  
OUVERT A TOUS

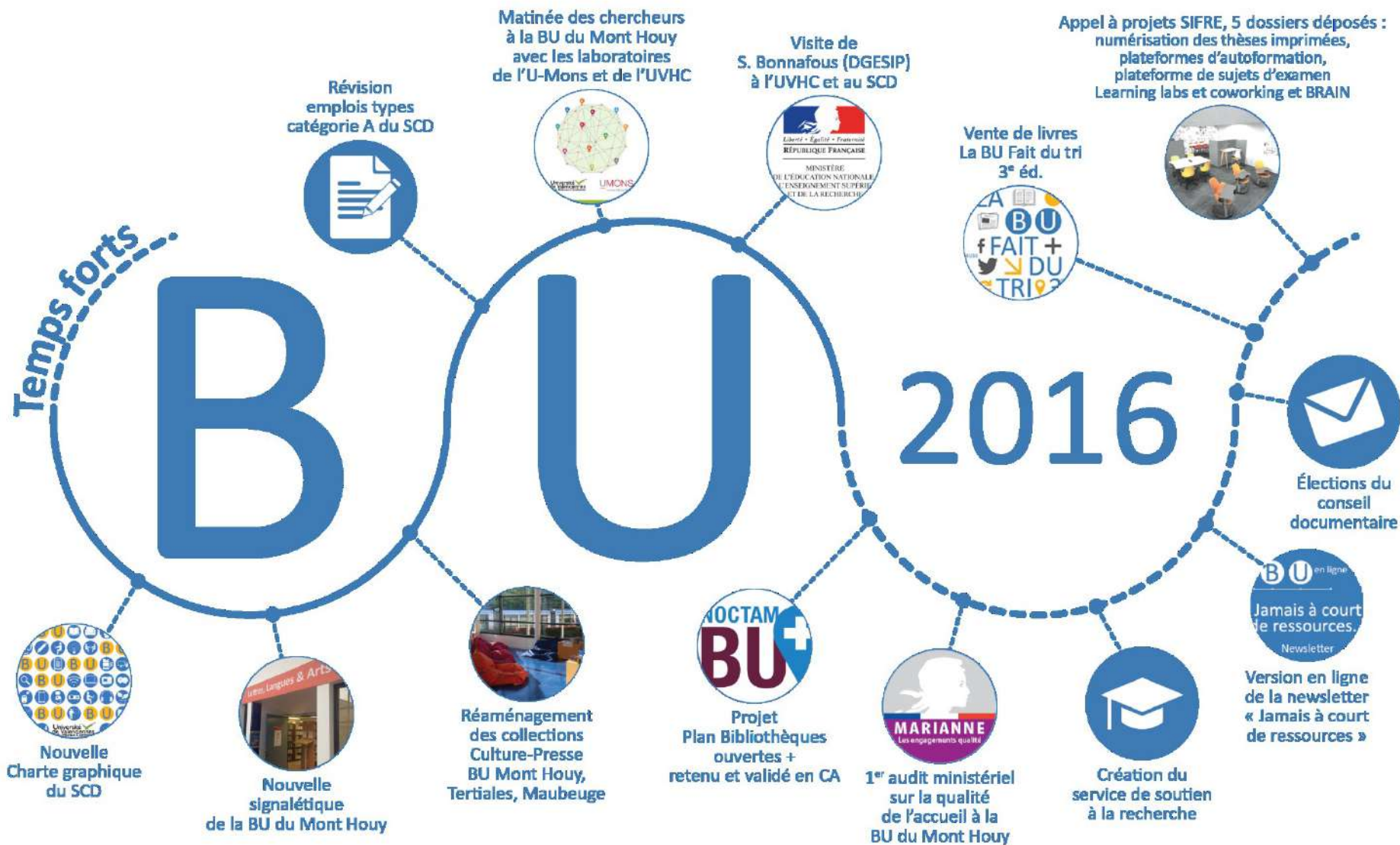
#triBU16

**BU / MONT HOUY**  
15 NOVEMBRE 2016  
9H-18H  
Salle de lecture • Salle de lecture  
• Salle de lecture • Salle de lecture  
Bibliothèque Universitaire  
Campus du Mont Houy  
Bd. Louis Des Prés  
59313 Valenciennes

**BU / TERTIALES**  
22 NOVEMBRE 2016  
9H-18H  
Salle de lecture • Salle de lecture  
Bibliothèque Universitaire  
Cavotte Amable  
Boulevard Herpin  
59313 Valenciennes

Université  
de Valenciennes  
et du Hainaut-Cambresis

[www.univ-valenciennes.fr/SCD](http://www.univ-valenciennes.fr/SCD)  
Bibliothèques de l'Université  
@BU\_Valenc







## Expositions/animations

Le sport sort  
des tranchées



Le roman populaire  
dans tous ses états



Semaine  
du conte



Exposition  
Paysage en question  
de Emmanuelle Ducroccq



BU BEACH



Exposition  
Paysages-immersions  
de Franck Populaire



Exposition  
Attraction  
de Maël Nozahic



Café Next

Accueil  
Amnesty  
International





# Quelques tendances marquantes

## Entre 2015 et 2016

### LES MOINS

- 7,2% (droits de BU payés par étudiant UVHC, en recettes)
- 12,55% abonnements périodiques (diminution pour transfert vers numérique)
- 18,69% de visites (pré-rentées de plus en plus en amphi)
- 3,41% nombre de téléchargements par usager : méthodes de calcul révisées en 2016
- 12,82% demandes de PEB (envoyées et reçues)



## Entre 2015 et 2016

### LES PLUS

- + 7,05% nb de places assises (achat fauteuils lecture presse et aménagements d'espaces)
- + 3,48% fréquentation
- + 5,52% d'inscrits emprunteurs au SCD (UVHC et non UVHC)
- + 47,64% de documents numériques sur Theoreme
  - dont + 79,03% de mémoires numériques dans Theoreme
- +0,40% titres de ressources électroniques disponibles (hors open access)
  - ❖ abonnement à IEEE Explore, Orbis, OpenEdition, vocable numérique, StradaLex Europe
  - ❖ désabonnement de Kompass et Factiva
- + 1,09% e-books disponibles
- + 7,13% DVD disponibles
- + 5,61% nombre de PC par étudiant (achat PC prêtables + nouveaux PC)
- + 111,04% de prêts de PC portables (parc renouvelé)
- + 16,45% d'inscrits aux formations à la recherche documentaire (gros effort en Licence)
- + 25,93% expositions et animations culturelles (expositions artistiques + documentaires)



# Merci pour votre attention

**Françoise TRUFFERT**

Directrice

Service Commun de la Documentation

de l'Université de Valenciennes et du Hainaut-Cambrésis

03 27 51 17 51

[francoise.truffert@univ-valenciennes.fr](mailto:francoise.truffert@univ-valenciennes.fr)

